

ROSACES

Fonctions

Rosace clé à profil européen.

Fiche technique en ligne



Caractéristiques techniques

Le protège cylindre comprend une base à fixer au profil au moyen de vis auto-taraudeuses et un cache à emboîter sur la base.

La ligne du protège cylindre s'accorde avec celle de sa cuvette.

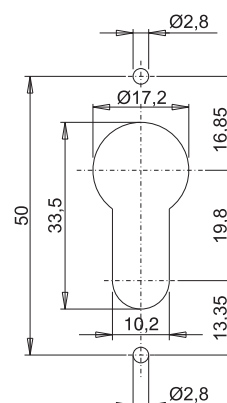
Matériaux

Protège cylindre extérieur en aluminium ou zamak laqué

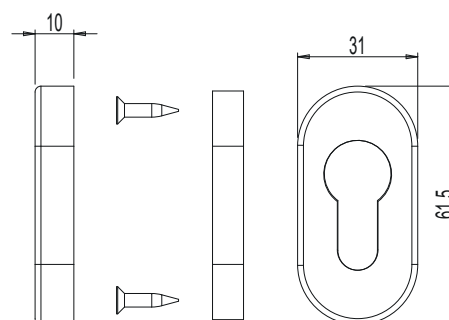
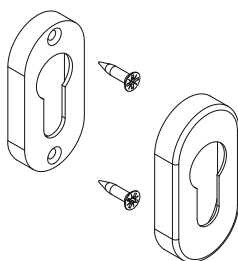
Sous-base du protège cylindre en polyamide

Vis en acier galvanisé

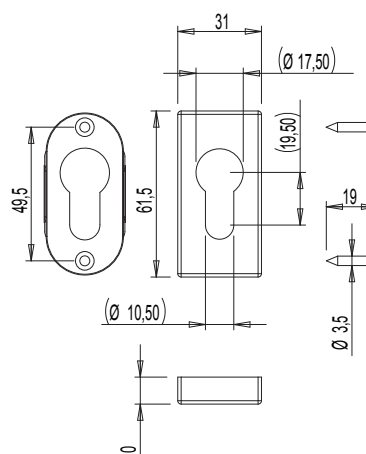
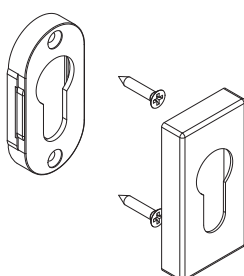
Usinage cylindre européen



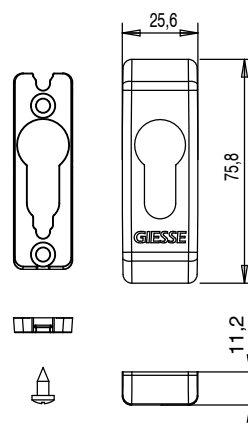
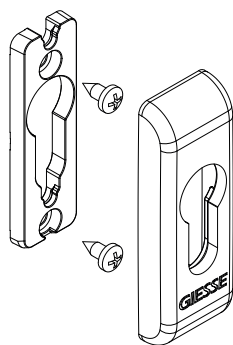
0243001



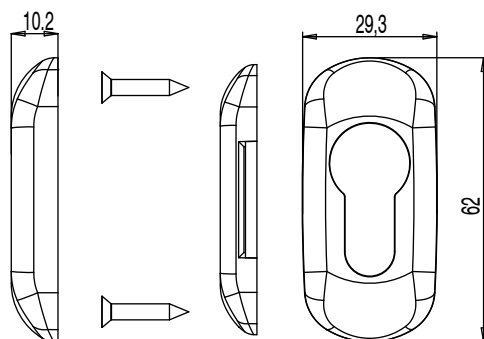
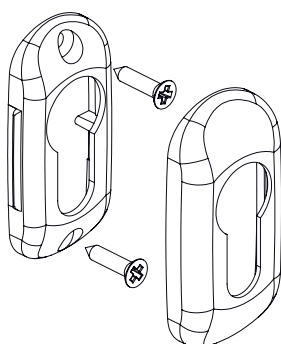
02431



04476N



07058N



Référence article	Description	Note	Brut	Anodisé Elox	Laqué	Trend/Or Laiton	Pièces par Boîte
0243001	ROSACES	1 jeu= 1 cache + 1 base	X		X	X	20
02431	ROSACE ASIA	1 jeu= 1 cache + 1 base	X		X	X	20
04476N	ROSACES	1 jeu= 1 cache + 1 base	X		X		20
07058N	ROSACE CLE OVALE ARRONDIE	1 jeu= 2 rosaces + 2 bases	X		X	X	20