



MANIGLIA BRIO EVO CIECA

Funzioni

La maniglia Brio Evo cieca svolge semplice funzione di trascinamento di un'anta scorrevole nel caso di infissi a 4 ante con ante contrapposte.

Scheda tecnica
on-line



Caratteristiche Tecniche

L'articolo viene applicato sul lato interno dell'infisso e svolge funzione di trascinamento di un'anta scorrevole.

Generalmente applicato su una delle 2 ante contrapposte di un infisso scorrevole a 4 ante per ottenere un abbinamento estetico con la maniglia ad incasso principale che realizza la chiusura dell'infisso.

Materiali

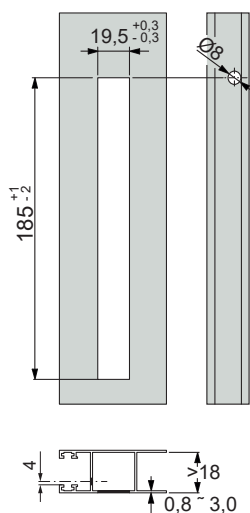
Corpo prodotto in alluminio estruso

Vaschetta di trascinamento in nylon

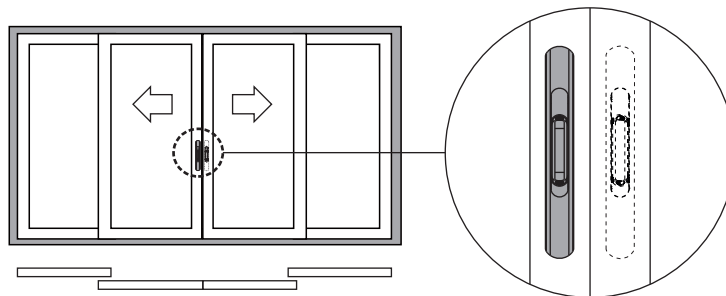
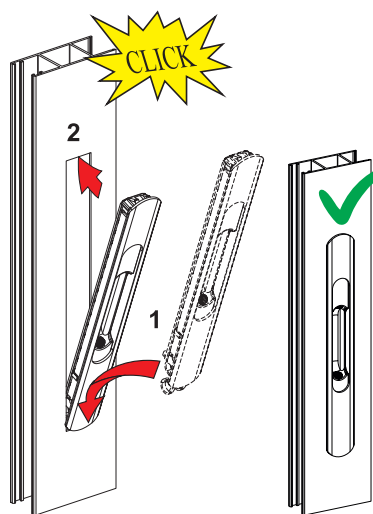
Molla di fissaggio inferiore in acciaio armonico

Elemento di fissaggio superiore in zama zincata

Lavorazioni su profilo



Sequenza di montaggio



Codice	Descrizione	Tipo di fissaggio	Base Grezzo	Anodizzato Elox	Verniciato	Trend/Oro Ottone	Pezzi per confezione
0289501	MANIGLIA BRIO EVO CIECA	A scatto	X	X	X	X	20