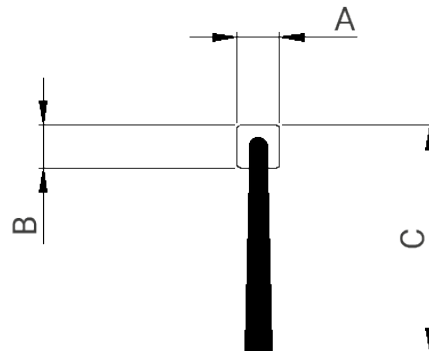
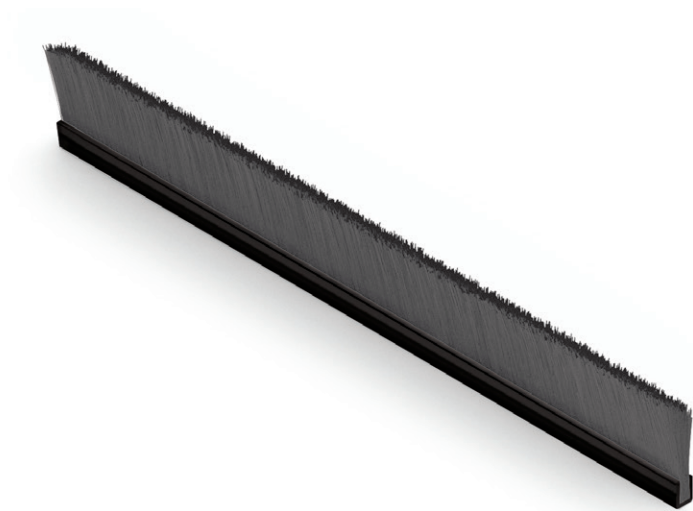


# FLEX-BRUSH:

## WICKELBARE BÜRSTENDICHTUNG



Extrudierter quadratischer Fuß zur Abdichtung von Drehtüren, Rolltreppen, Garagentüren und Industrietüren. Monofilamentgarn aus Polypropylen. Erhältlich auch aus Polyamid 6 bei Bestellungen zu bestimmten Mengen-, Preis- und Zeitkonditionen. Andere Fußvarianten und Abmessungen sind auf Anfrage erhältlich

### TECHNISCHE DATEN

#### STANDARDLÖSUNGEN

A Basisbreite	B Basishöhe	C Bürstenhöhe	Bürstendichte
3 mm	3 mm	10 – 50 mm (mit Abständen von 1 mm)	SD15
3,5 mm	3,5 mm		
4 mm	4 mm		
4,5 mm	4,5 mm		HD15

#### Polypropylen farben (≈ RAL)

9005 7045



#### Polyamid 6 farben (≈ RAL)

9005

