

**MANIGLIONI BIKE****FISSAGGIO DOPPIO PASSANTE**

FORARE IL PROFILO COME INDICATO NELLA DIMA DI FORATURA (nel retro di questo foglio) CON PUNTA DIAMETRO 8,5 mm.

- 1) Avvitare la vite prigioniero sull'inserto in acciaio, avendo cura che fra il profilo d'alluminio e l'inserto venga interposta la rondella ammortizzatore in nylon.
- 2a) Tenendo stretto l'inserto infilare un'altra rondella ammortizzatore.
- 2b) Serrare uno contro l'altro i due inserti di fissaggio in acciaio utilizzando una chiave da 17.
- 3) Inserire il maniglione sull'inserto in acciaio spingendo fino a fare combaciare la superficie del profilo in alluminio con il bordo del maniglione.
- 4) Inserire le quattro spine antisfilamento di fissaggio sui due maniglioni spingendole a fondo.

**FISSAGGIO SINGOLO PASSANTE**

FORARE IL PROFILO COME INDICATO NELLA DIMA DI FORATURA CON PUNTA DIAMETRO 8,5 mm.

- 1) Avvitare la vite passante sull'inserto in acciaio, avendo cura che fra il profilo d'alluminio e la testa della vite venga interposta la rondella in nylon. Dalla parte dell'inserto controllare l'interposizione della rondella ammortizzatore in nylon.
- 2) Serrare l'inserto in acciaio al profilo utilizzando una chiave da 17.
- 3) Inserire il maniglione sull'inserto in acciaio spingendo fino a fare combaciare la superficie del profilo in alluminio con il bordo del maniglione.
- 4) Inserire le due spine antisfilamento di fissaggio sul maniglione spingendole a fondo. Dalla parte opposta del profilo inserire la boccia di copertura della vite.

**FISSAGGIO SINGOLO SUI PROFILI TUBOLARI**

FORARE IL PROFILO COME INDICATO NELLA DIMA DI FORATURA CON PUNTA DIAMETRO 8,5 mm.

- 1) In corrispondenza dei due fori di fissaggio effettuare una fresatura nella parete del profilo sulla parte che ospita il vetro. La fresatura permetterà l'inserimento delle due viti zincate nere e del loro fissaggio tramite una chiave da 17.
- 2) Avvitare i due inserti di fissaggio in acciaio alle due viti, avendo cura che fra il profilo d'alluminio e l'inserto venga interposta la rondella ammortizzatore in nylon.
- 3) Serrare fortemente le due viti agli inserti in acciaio.
- 4) Inserire le due spine di fissaggio sul maniglione.

**BIKE HANDLES****SECURED ON BOTH SIDES**

DRILL THE PROFILE AS SHOWN ON THE DRILLING TEMPLATE WITH A 8.5 mm DIAMETER DRILL BIT.

- 1) Screw the stud screw onto the steel insert, check first that there is a nylon damper washer between the aluminium profile and the insert.
- 2a) Keeping the insert in position fit on another damper washer.
- 2b) Fix the two steel inserts together using a 17 spanner.
- 3) Fit the handle on the steel insert pushing until the edge of the handle fits into the aluminium profile.
- 4) Insert the four retaining pins onto the two handles pushing them as far as they will go.

**SECURED ON ONE SIDE**

DRILL THE PROFILE AS SHOWN ON THE DRILLING TEMPLATE WITH A 8.5 mm DIAMETER DRILL BIT.

- 1) Screw the through screw into the steel insert, check first that there is a nylon damper washer between the aluminium profile and the insert.
- 2) Fix the steel insert securely to the profile with a 7 spanner.
- 3) Fit the handle onto the steel insert pushing until the edge of the handle fits into the aluminium profile.
- 4) Insert the two retaining pins into the handles pushing them through to the back. Insert the screw cover bush from the other side of the profile.

**SECURED ON ONE SIDE OF A TUBULAR PROFILE**

DRILL THE SECTION AS SHOW ON THE DRILLING TEMPLATE WITH A 8.5 mm DIAMETER DRILL BIT.

- 1) Cut a slot in the side of the profile which holds the glass, in line with the two fixing holes. Insert the two black galvanized screws into the slot and tighten them with a 17 spanner.
- 2) .Screw the two steel inserts to the two screws, check first that there is a nylon damper washer between the aluminium profile and the insert.
- 3) Tighten the two screws securely to the steel inserts.
- 4) Insert the two pins onto the handle.

**TIRADORES BIKE****SUJECIÓN CON DOS PRESILLAS**

TALADRAR EL PERFIL TAL COMO SE INDICA EN LA PLANTILLA DE TALADRO UTILIZANDO UNA PUNTA DE 8,5 mm DE DIÁMETRO

- 1) Atornillar el espárrago en la inserción de acero, procurando que entre el perfil de aluminio y la inserción se coloque la arandela amortiguadora de nylon.
- 2a) Sujetando la inserción, introducir otra arandela amortiguadora.
- 2b) Enroscar una contra otra las dos inserciones de sujeción de acero utilizando una llave de 17.
- 3) Introducir el tirador en la inserción de acero empujando hasta que la superficie del perfil de aluminio coincida perfectamente con le borde del tirador.
- 4) Introducir las cuatro espigas antisalida de sujeción en las dos manillas empujándolas hasta el tope.

**SUJECIÓN CON UNA SOLA PRESILLA**

TALADRAR EL PERFIL TAL COMO SE INDICA EN LA PLANTILLA DE TALADRADO UTILIZANDO UNA PUNTA DE 8,5 mm DE DIÁMETRO

- 1) Atornillar el tornillo pasante en la inserción de acero, procurando que entre el perfil de aluminio y la cabeza del tornillo se coloque la arandela de nylon. Comprobar la interposición de la arandela amortiguadora de nylon por el lado de la inserción.
- 2) Enroscar la inserción de acero en el perfil utilizando una llave de 17.
- 3) Introducir el tirador en la inserción de acero empujando hasta que la superficie del perfil de aluminio coincida perfectamente con le borde del tirador.
- 4) Introducir las dos espigas antisalida de sujeción en el tirador empujándolas hasta el tope. Introducir el casquillo de recubrimiento del tornillo por el lado opuesto del perfil.

**SUJECIÓN ÚNICA EN PERFILES TUBULARES**

TALADRAR EL PERFIL TAL COMO SE INDICA EN LA PLANTILLA DE TALADRADO UTILIZANDO UNA PUNTA DE 8,5 mm DE DIÁMETRO

- 1) Realizar un fresado en la pared del perfil, en el lado que aloja el vidrio, en correspondencia con los dos orificios de sujeción. El fresado permitirá introducir los dos tornillos cincados negros y sujetarlos utilizando una llave de 17.
- 2) Enroscar las dos inserciones de acero en los dos tornillos, procurando que entre la superficie de aluminio y la inserción se coloque la arandela amortiguadora de nylon.
- 3) Apretar fuertemente los dos tornillos en las inserciones de acero.
- 4) Introducir las dos espigas de sujeción en la manilla.

**POIGNEE BIKE****FIXATION DOUBLE DEBOUCHANTE**

PERCER LE PROFIL COMME L'INDIQUE LE GABARIT DE PARÇAGE AVEC UNE MECHE DE 8,5 mm DE DIAMETRE

- 1) Placer une rondelle tampon entre le profil en aluminium et le mécanisme en acier, visser le goujon au mécanisme.
- 2a) Maintenir le mécanismes et placer une autre rondelle tampon.
- 2b) Serrer les deux mécanisme en acier l'un contre l'autre en utilisant une clé 17.
- 3) Introduire la poignée sur le mécanisme en acier en poussant pour que le bord de la poignée corresponde à la surface du profil.
- 4) Introduire les 4 broches de fixation sur les deux poignées en les poussant à fond.

**FIXATION SIMPLE DEBOUCHANTE**

PERCER LE PROFIL COMME L'INDIQUE LE GABARIT DE PERÇAGE AVEC UNE MECHE DE 8,5 mm.

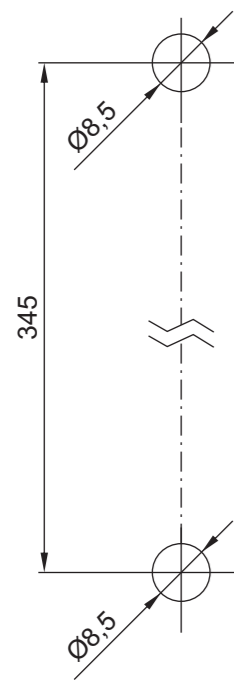
- 1) Placer entre la tête de la vis et le profil en aluminium une rondelle en nylon; visser la vis débouchante sur le mécanisme en acier. Contrôler la position de la rondelle tampon en nylon du côté du mécanisme.
- 2) Serrer le mécanisme en acier sur le profil avec une clé 17.
- 3) Introduire la poignée dans le mécanisme en acier en poussant pour que le bord de la poignée corresponde à la surface du profil.
- 4) Introduire les deux broches de fixation sur la poignée en les poussant à fond. Du côté apposé au profil, introduire le fourreau de la vis.

**FIXATION SIMPLE SUR PROFILS TUBULAIRES**

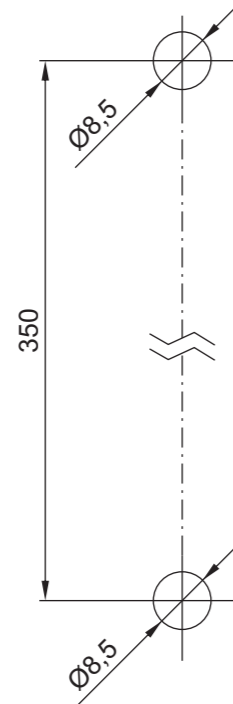
PERCER LE PROFIL COMME L'INDIQUE LE GABARIT DE PARÇAGE AVEC UNE MECHE DE 8,5 mm DE DIAMETRE.

- 1) Effectuer un fraisage dans la paroi du profil sur la partie qui reçoit le verre correspondant aux deux vis zinguées noires et de les fixer avec une clé 17.
- 2) Vérifier si la rondelle tampon est bien placée entre le profil en aluminium et le mécanisme; visser les deux mécanismes en acier avec les deux vis noires zinguées.
- 3) Bien serrer les deux vis sur les mécanismes en acier.
- 4) Introduire les deux broches de fixation sur la poignée.

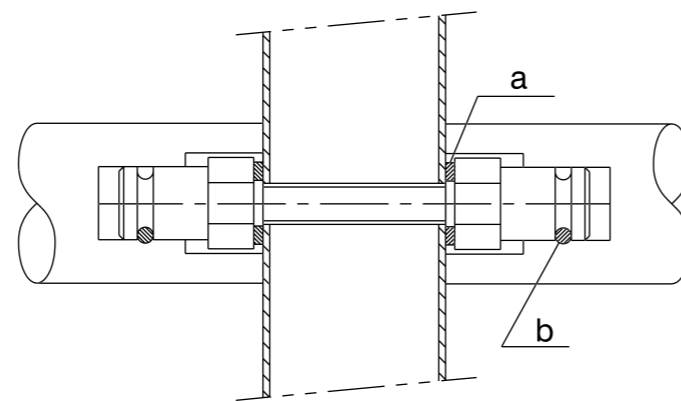
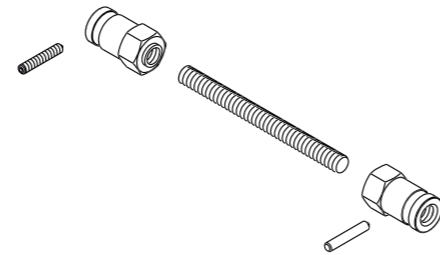
ART. 02603



ART. 02604

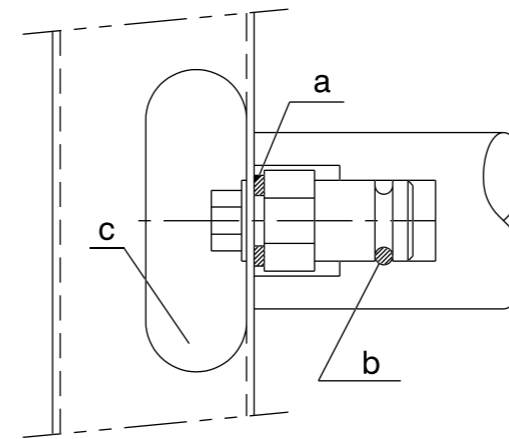
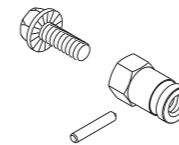


ART. 02668



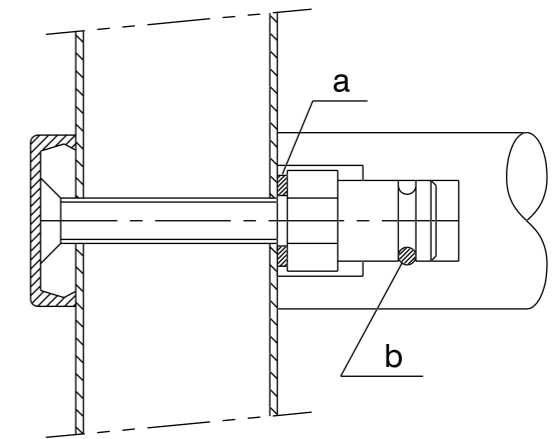
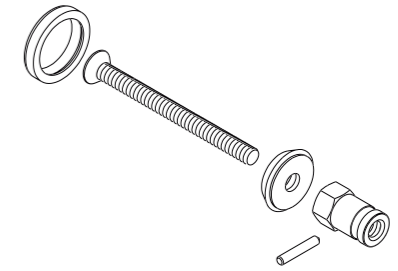
- a) rondella in poliammide
- b) spina o grano
- c) lavorazione laterale

ART. 02669



- a) polyamide washer
- b) pin or grub screw
- c) side machining

ART. 02670



- a) rondelle en polyamide
- b) goupille ou vis sans tête
- c) usinage latéral

MANIGLIONI BIKE

Maniglioni realizzati in nylon 6 da granuli colorati in mescola. Hanno un'elevata resistenza all'abrasione e all'usura. Sono facili da pulire con qualsiasi detergente, e inalterabili alle escursioni termiche e resistenti agli agenti atmosferici. Bike è nero e bianco puro.

INTERASSI DI FORATURA

MANIGLIONE DOPPIA CURVA	(02604)	350 mm
MANIGLIONE DRITTO	(02603)	345 mm

KIT DI FISSAGGIO PER MANIGLIONI

KIT FISSAGGIO DOPPIO SU ALLUMINIO/PVC/LEGNO	art. 02668
KIT FISSAGGIO SINGOLO	02669
KIT FISSAGGIO SINGOLO PASSANTE	02670

BIKE HANDLES

Handles in nylon 6, made from a mixture of coloured pellets. They are highly resistant to wear and tear. They are easy to clean with any kind of detergent, are resistant to temperature changes, humidity and atmospheric agents. Bike comes in black and pure white.

APPLYING ENTREAXES

DOUBLE CURVE HANDLE	(02604)	350 mm
STRAIGHT HANDLE	(02603)	345 mm

FIXING KITS FOR NYLON HANDLES

DOUBLE TYPE FIXING FOR ALUMINIUM/PVC/WOOD	code 02668
SINGLE TYPE FIXING KIT	02669
PASSING SINGLE TYPE FIXING KIT	02670

TIRADORES BIKE

Tiradores realizados en nylon 6 a partir de gránulos de colores en mezcla. Presentan una elevada resistencia a la abrasión y al desgaste. Son fáciles de limpiar con cualquier detergente, inalterables a las excursiones térmicas y resistentes a los agentes atmosféricos. Bike es disponible en los siguientes colores: negro y blanco puro.

ENTREJE PARA APLICACIÓN

TIRADOR DOBLE CURVA	(02604)	350 mm
TIRADOR RECTO	(02603)	345 mm

JUEGO DE SUJECIÓN PARA TIRADORES DE NYLON

JUEGO DE SUJ. DOBLE PARA ALUMIN/O/PVC/MADERA	art. 02668
JUEGO DE SUJ. SIMPLE	02669
JUEGO DE SUJ. UN/CA PRESILLA	02670

POIGNEE BIKE

Les poignées "BIKE" en nylon 6 de granulés colorés en fusion sont particulièrement résistantes à l'abrasion et à l'usure. Elles sont faciles à nettoyer (avec n'importe quel détergent) et inaltérables sous l'action des agents atmosphériques. Les poignées "BIKE" sont disponibles en noir et blanc pur.

ENTREAXE DE FIXATION

POIGNEE DOUBLE COURBE	(02604)	350 mm
POIGNEE DROITE	(02603)	345 mm

ENSEMBLE DE FIXATION POUR POIGNEES EN NYLON

ENSEMBLE DE FIX. DOUBLE SUR ALUMINIUM/PVC/BOIS	code 02668
ENSEMBLE DE FIX. SIMPLE	02669
ENSEMBLE DE FIX. SIMPLE DEBOUCHANT	02670