

ART. 01021 - MECCANISMO BIDIREZIONALE M90

Il meccanismo comando aste bidirezionale M90 è ambidestro ed idoneo per serramenti con apertura ad anta interna.

1) Effettuare le lavorazioni per l'alloggiamento ed il fissaggio del meccanismo M90 sul montante dell'anta mobile da fig. 1.

2) Asportare dallo spessore in nylon in dotazione l'aletta contraddistinta con la lettera che indica il senso di apertura dell'infisso

(asportare D se si deve effettuare un'apertura destra, S per un'apertura sinistra). Inserire lo spessore all'interno dell'asola come indicato da fig. 2. Nel caso di movimentazione dell'asta si consiglia l'utilizzo di un collante per evitare lo spostamento dello spessore.

3) Tagliare le astine di collegamento della serie. Inserire le astine nella guida del montante, quindi introdurre il meccanismo M90 all'interno dell'asola avendo cura di innestare le aste e di far coincidere i fori di fissaggio del meccanismo con i fori della lavorazione.

4) Fissare il meccanismo M90 al profilo applicando la martellina.

GIESSE produce anche M180, meccanismo monodirezionale idoneo alla movimentazione dei meccanismi anta ribalta.

ART. 01021 - M90 BIDIRECTIONAL MECHANISM

This mechanism controls M90 bidirectional rods, is right/left-hand opening and is ideal for use on the wings of windows and French windows

which open inwards.

1) Carry out the necessary working to insert and fix in place the M90 mechanism on the opening wing, as shown in fig. 1.

2) Remove the appropriate tab from the nylon spacer. The tabs are marked with a letter to indicate the direction of wing opening (remove

the tab marked D for right-hand opening, or the tab S for left hand opening). Insert the spacer in the slot as shown in fig. 2. If the wing moves, you are advised to glue the spacer in place.

3) Cut the series connecting rods. Insert the rods in the upright's guides, then insert the M90 mechanism in the slot, making sure that the rods

are engaged and that the mechanism's fixing holes coincide with the holes made during working.

4) Fix the M90 mechanism to the profile by mounting the special handle.

GIESSE also makes the M180, a monodirectional mechanism suitable for the operation of the tilt and turn mechanisms.

ART. 01021 - MECANISME BIDIRECTIONNEL M90

Le mécanisme bidirectionnel M90 de commande des tiges est ambidextre et il convient à tous les types de fenêtres et portes-fenêtres qui s'ouvrent normalement, à la française.

1) Exécuter les usinages pour le logement et la fixation du mécanisme M90 sur le montant du vantail mobile comme l'indique la figure 1.

2) Retirer l'extrémité avec la lettre indiquant le sens d'ouverture de la menuiserie, située sur la cale en nylon (enlever l'extrémité D pour ouverture à droite, l'extrémité S pour ouverture à gauche). Introduire la cale à l'intérieur de la fente comme l'indique la fig. 2. En cas de manutention du vantail, il est recommandé d'utiliser un adhésif pour éviter le déplacement de la cale.

3) Couper les tiges de liaison de série. Introduire les tiges dans le guide du montant, puis insérer le mécanisme M90 à l'intérieur de la fente en ayant soin d'encasturer les tiges et de faire coïncider les trous

de fixation du mécanisme avec les trous usinés.

4) Fixer le mécanisme M90 au profilé en appliquant la poignée spéciale.

GIESSE fabrique aussi le M180, un mécanisme unidirectionnel spécialement conçu pour la manutention des oscillo-battants.

ART. 01021 - MECANISMO BIDIRECCIONAL M90

El mecanismo de control de barras bidireccional M90 es ambidextro. Resulta ideal para cerramientos con apertura de la hoja hacia adentro.

1) Realicen los trabajos necesarios para la instalación y la sujeción del mecanismo M90 en el montante de la hoja móvil, tal como ilustra la figura 1.

2) Eliminen del espesor de nylon que se suministra la aleta que lleva la letra correspondiente al sentido de apertura (eliminen D si se ha de efectuar una apertura hacia la derecha o S si se ha de efectuar una apertura hacia la izquierda). Introducir el espesor dentro de la ranura, tal como ilustra la figura 2. Si se debe mover la hoja, conviene emplear algún tipo de cola para evitar que el espesor se desplace.

3) Cortar la pletinas de conexión de la serie. Introducir las barras en la guía del montante y, a continuación, introducir el mecanismo M90 dentro de la ranura, cuidando que la pletinas se introduzcan bien y que los orificios de sujeción del mecanismo coincidan con los orificios efectuados con anterioridad.

4) Sujetar el mecanismo M90 al perfil con la manilla.

GIESSE también produce el M180, un mecanismo monodireccional ideal para el movimiento de los mecanismos oscilo-batiente.

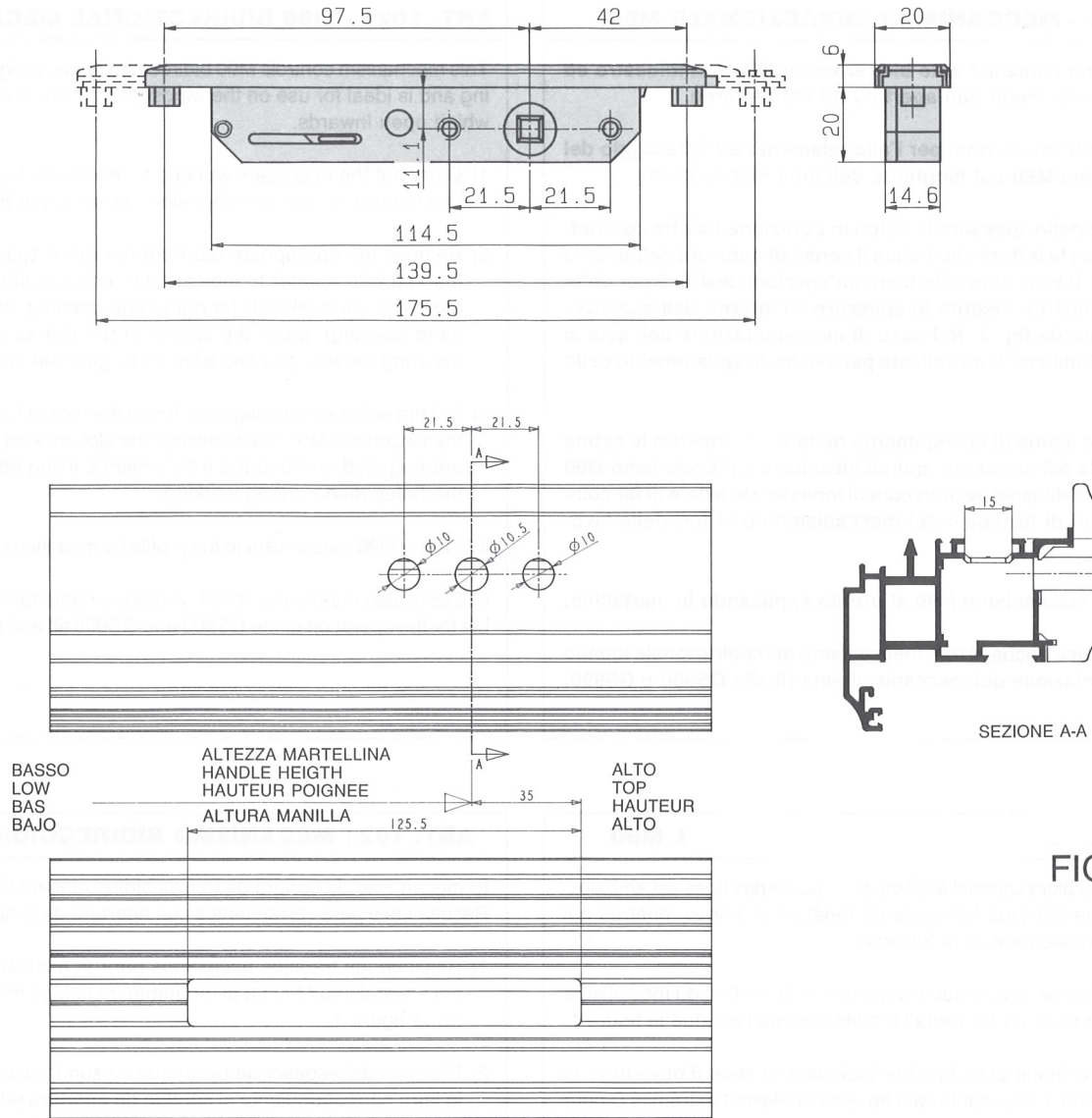


FIG. 1

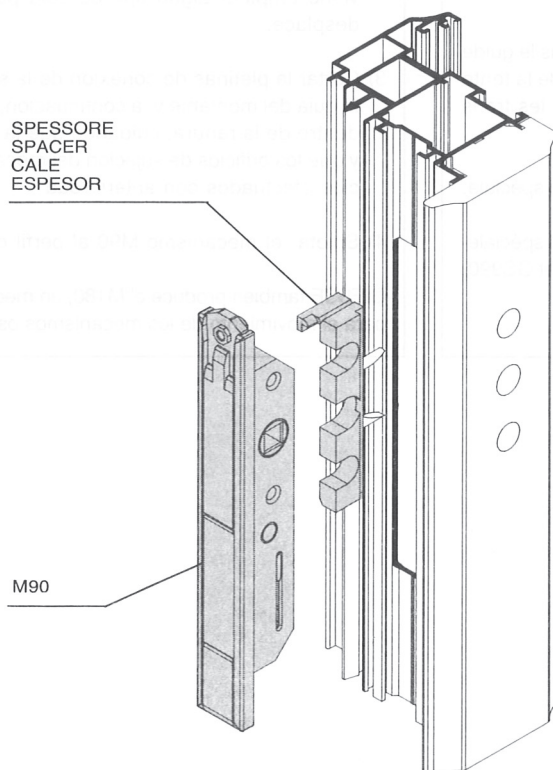


FIG. 2