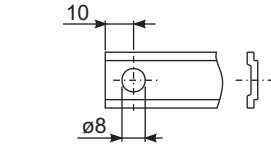
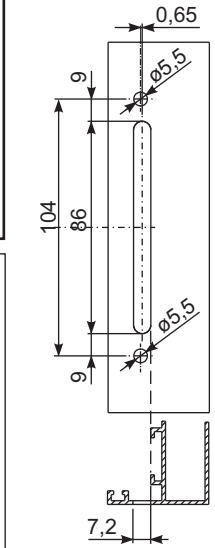
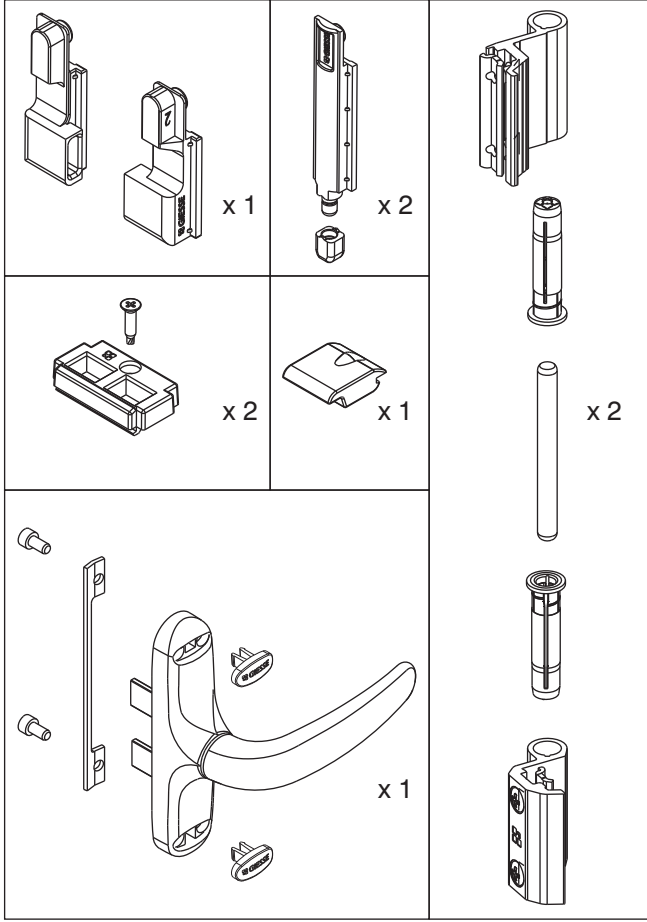
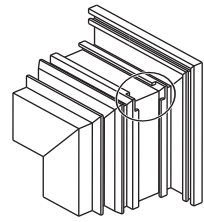


Lavorazione Cremonesi
 Cremona machining
 Bearbeitung für Getriebegriffe
 Preparación de las Cremonas
 Usinage pour crémones
 Επεξεργασία Σπανιολετών

Lavorazione Astine
 Bearbeitung für Stangen
 Usinage pour tringles
 Preparación de las Varillas
 Rod machining
 Επεξεργασία Λαμακιών

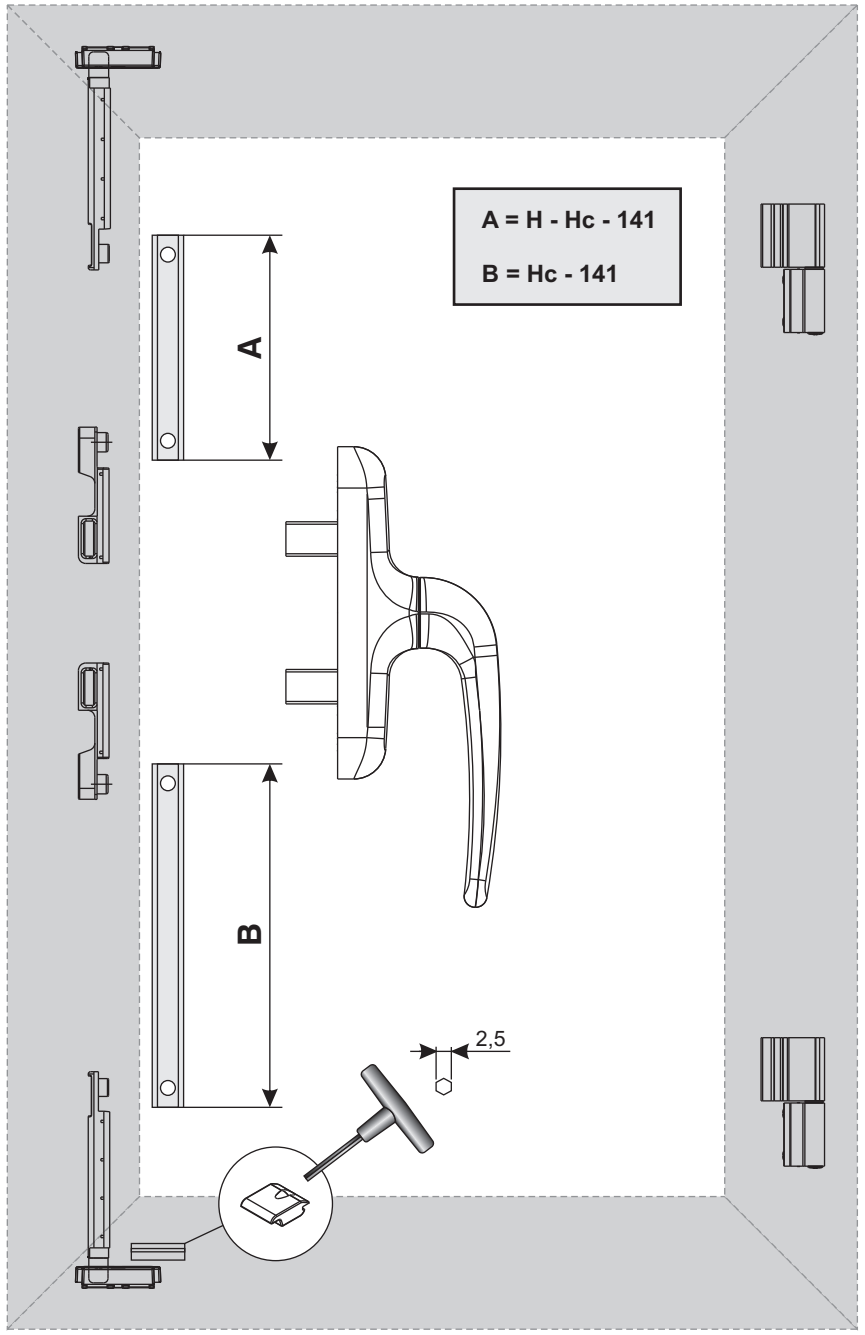
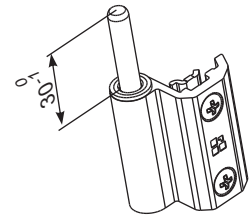
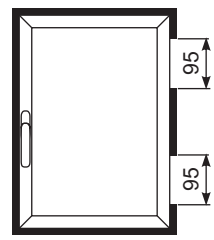


Apertura spigoli per inserimento accessori
 Opening the edges to insert the accessories
 Öffnen der Kanten zum Einsetzen der Beschlagteile
 Apertura de los cantos para introducir los accesorios
 Ouverture arêtes pour l'insertion d'accessoires
 Ξεμορσάρισμα γωνιών για το πέρασμα των εξαρτημάτων



Asportazione guarnizioni
 Removing the seals
 Entfernen der Dichtungen
 Remoción de las juntas
 Démontage des joints
 Κοπή Λάστιχων

Quota montaggio perno su cerniera maschio
 Pin assembly on frame dimension
 Einbaumaß Zapfen - Rahmenbandteil
 Cote installation axe sur paumelle mâle
 Cota para el montaje del eje instalado sobre la bisagra macho
 Θέση τοποθέτησης πείρου στο αρσενικό



A = H - Hc - 141
B = Hc - 141