

KIPP-SCHIEBEFENSTER GS1000-HL

HALTEBLOCK

Funktion

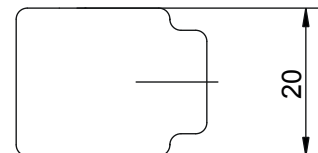
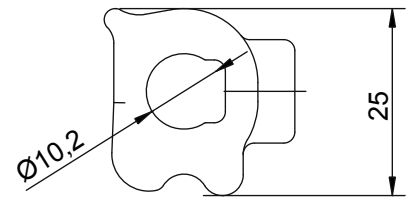
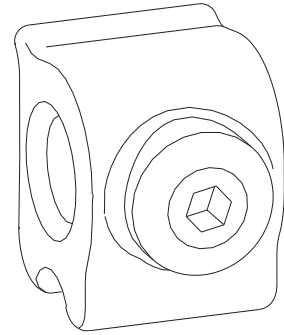
Halteteil für Laufwerk-Verbindungsstange.
Für alle Ausführungen mit Kipp-Schiebe-System GS1000.

Technische Details

Der Halteblock wird im Fall einer Flügelbreite von >1480 mm verwendet, um die Verbindungsstange zwischen den zwei Laufwerken so stabil wie möglich zu halten.

Werkstoffe

Nylonblock
Befestigungsstift aus Stahl



Art. Nr.	Einzelteilbezeichnung	Bereich [mm]	QUERSCHNITT	GS1000-ML	GS1000-HL	GS1000-HD 100	GS1000-HD 160	GS1000-HD 200	Basis Neutral	Eloxiertes Elox	Lackiert	Trend/Gold Messing	Stücke pro Schachtel
09789	HALTEBLOCK	-	-	-	X	X	X	X	X				1