

## BUCHSEN



### Funktion

Bauteil für die Klippbefestigung auf der Nut des Wasserablaufs eines Schiebefensters oder einer Schiebetür aus Aluminium.

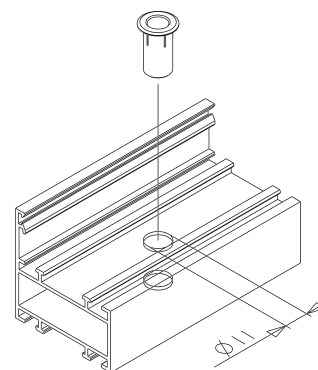
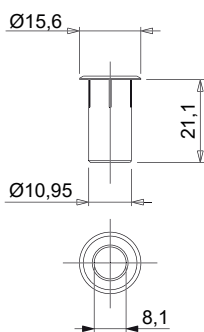
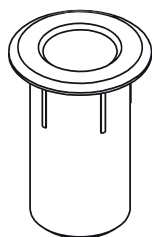
### Werkstoffe

Schwarzes Polyamid

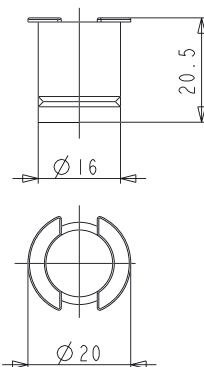
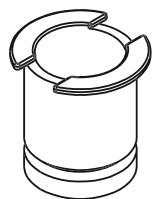
Technisches On-line-Datenblatt



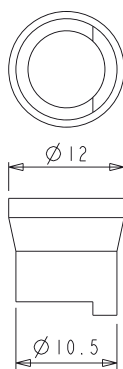
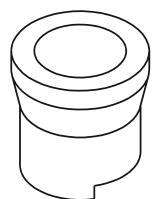
02367



03156



03196



Bei einigen Baureihen muss bei der Montage der Endbereich an der vorbestimmten Bruchlinie abgetragen werden.



Art. Nr.	Einzelteilbezeichnung	Anmerkung	Basis Neutral	Eloxiertes Elox	Lackiert	Trend/Gold Messing	Stücke pro Schlaufe
02367	BUCHSE NUTENTWÄSSERUNG		X				500
03156	WASSERABLAUFBUCHSE		X				100
03196	WASSERABLAUFBUCHSE		X				100