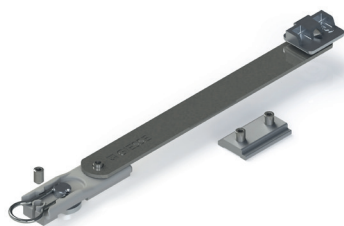


SCHEREN LIMITY



Funktion

Zubehör zur Begrenzung der Öffnung des zu öffnenden Fensterflügels in der Nähe von Hindernissen wie Säulen oder Wänden.

Technisches On-line-Datenblatt

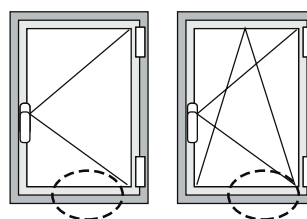
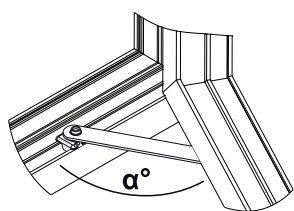


Technische Merkmale

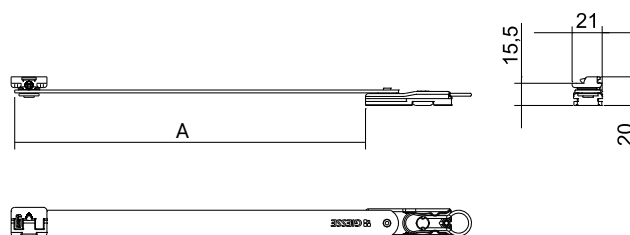
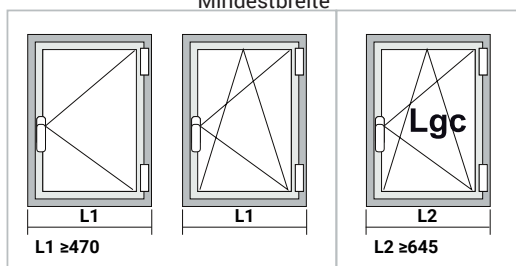
Mit Schraube einstellbares Gleitplättchen.
 Einsetzbar für Fensterflügel oder Drehkippfenster.
 Manuelle Schnellaushängung mit Federvorrichtung.
 Schlupfsichere Anschlagplatte mit doppelter Sicherungsschraube.

Werkstoffe

Schere aus Edelstahl
 Federhebel aus Edelstahl
 Zapfen, Unterlegscheiben und Gewindestift aus Edelstahl
 Nocke und Schließteil für die Befestigung am Rahmen aus Zamak GS SILVER PLUS
 Gleitstück aus glasfaserverstärktem Polyamid
 Anschlagplatte aus strangepresstem Aluminium



Mindestbreite



Art. Nr.	Einzelteilbezeichnung	QUERSCHNITT	A (mm)	L1 (mm)	L2 (mm)	α°	Tragfähigkeit als Öffnungsbegrenzer (Kg)	Basis Neutral	Stück pro Packung
02038	SCHERE LIMITY	C001-C004-C013-C015-C016	250	470	645	120°	80	X	10
02039	SCHERE LIMITY	C001-C004-C013-C015-C016	150	325	500	90°	80	X	10