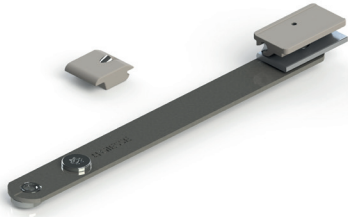


## SCHEREN OS OPERATOR



### Funktion

Mit der Schere für OS Operator kann der Flügel von der Stellung "Flügel geschlossen" zur Stellung "größte Öffnung" und umgekehrt gebracht werden.

Technisches Online-Datenblatt



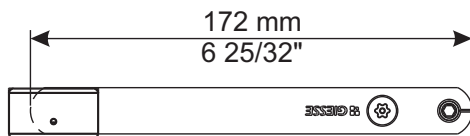
### Technische Merkmale

Die in zwei Längen (172 mm und 152 mm) erhältliche Schere wird an einem Getriebe OS Operator mit einer Sicherheitsschraube Torx T30 (A) befestigt. Der aus Polyamid oder Aluminium erhältliche Gleitschuh läuft in der Nut 15/20 mm des beweglichen Flügels. Eine Arretierung aus Polyamid bestimmt seine Endlage.

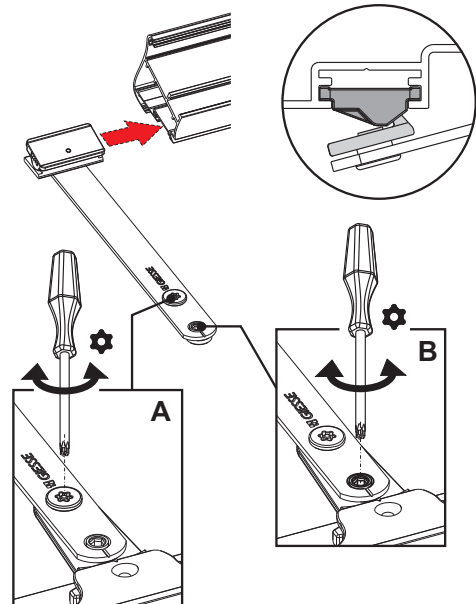
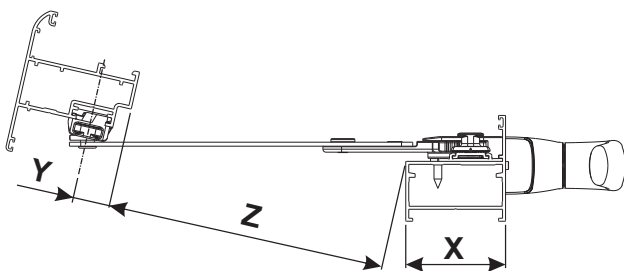
Mit dem Exzenterstift (B) kann unter Verwendung eines Schlüssels Torx T30 die Gleitschuhposition geregelt werden, um die optimale Stellung des Flügels beim Aktivieren der Schließpunkte zu erhalten.

### Werkstoffe

Schere aus Edelstahl 304  
Gleitschuh aus fließgepresstem Aluminium oder aus grauem Polyamid  
Stopper aus grauem Polyamid



Z = Luft zwischen den Profilen (siehe Tabelle)



Art. Nr.	Einzelteilbezeichnung	Länge	Material Gleitstück	Luft zwischen Z-Profilen	Basis Neutral	Eloxiertes Elox	Lackiert	Trend/Gold Messing	Stücke pro Schachtel
02064	SCHERE OS OPERATOR ALUMINIUM	172 mm	Aluminium	210 mm - X - Y	X				10
02065	SCHERE OS OPERATOR ALUMINIUM	152 mm	Aluminium	190 mm - X - Y	X				10