

SCHERE OS OPERATOR 2



Funktion

Mit der Schere für OS Operator kann der Flügel von der Stellung "Flügel geschlossen" zur Stellung "größte Öffnung" und umgekehrt gebracht werden.

Technisches On-line-Datenblatt



Technische Merkmale

Schere in verschiedenen Längen erhältlich, Befestigung an einem Getriebe OS Operator mittels Sicherheitsschraube mit Innensechskant, Torx T30 (A)
Der aus Polyamid oder Aluminium erhältliche Gleitschuh läuft in der Nut 15/20 mm des beweglichen Flügels. Eine Arretierung aus Polyamid bestimmt seine Endlage.

Mit dem Exzenterstift (B) kann unter Verwendung eines Schlüssels Torx T30 die Gleitschuhposition geregelt werden, um die optimale Stellung des Flügels beim Aktivieren der Schließpunkte zu erhalten.

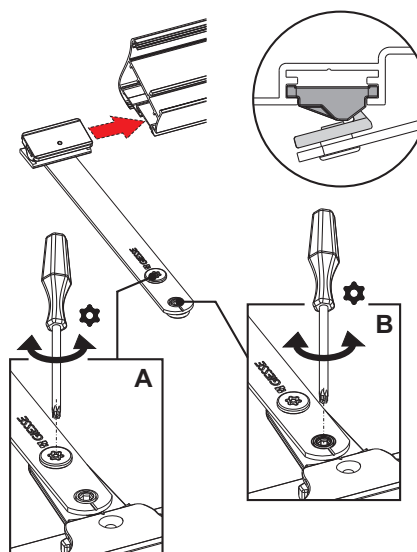
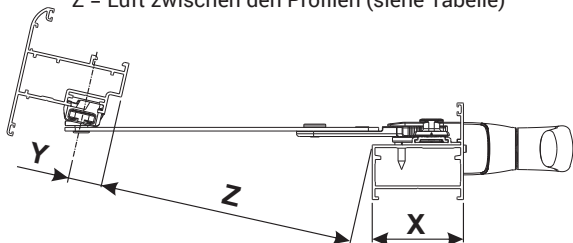
Werkstoffe

Schere aus Edelstahl 304
Gleitschuh aus fließgepresstem Aluminium oder aus grauem Polyamid
Stopper aus grauem Polyamid

L = Länge (siehe Tabelle)



Z = Luft zwischen den Profilen (siehe Tabelle)



Art. Nr.	Einzelteilbezeichnung	Länge	Material Gleitstück	Luft zwischen Z-Profilen	Basis Neutral	Eloxiertes Elox	Lackiert	Trend/Gold Messing	Stücke pro Schachtel
02056	SCHERE OS OPERATOR HP	172 mm	Aluminium	210 mm - X - Y	X				10
02057	SCHERE OS OPERATOR HP	152 mm	Aluminium	190 mm - X - Y	X				10
02058	SCHERE OS OPERATOR HP	146 mm	Aluminium	184 mm - X - Y	X				10
02059	SCHERE OS OPERATOR HP	127 mm	Aluminium	165 mm - X - Y	X				10
02061	SCHERE OS OPERATOR HP	140 mm	Aluminium	178 mm - X - Y	X				10
02064	SCHERE OS OPERATOR ALUMINIUM	172 mm	Aluminium	210 mm - X - Y	X				10
02065	SCHERE OS OPERATOR ALUMINIUM	152 mm	Aluminium	190 mm - X - Y	X				10