

PARALLELE SCHEREN TYP G



Funktion

Beidseitig verwendbare parallele Scheren ermöglichen das parallele Öffnen eines nach außen zu öffnenden Flügels bzw. in einer Vorhangfassade

Technisches Online-Datenblatt



Technische Merkmale

Parallele Scheren werden paarweise mit einer rechten und einer linken Schere hergestellt.

Diese Scheren ermöglichen die Öffnung des Flügels nach außen parallel zum Rahmen.

Gewöhnlich sind diese Scheren für ein zu öffnendes Fenster in einer Vorhangfassade bestimmt. Der Mehrwert dieser Art von Lösung liegt im ästhetischen Aspekt, da die Fassade keine Unterbrechungen der „Lichtreflexion“ aufweist, sondern die Gleichförmigkeit zwischen der Oberfläche, die geöffnet werden kann, und dem feststehenden Teil bewahrt.

Die besonders robusten und langlebigen Scheren bestehen aus rostfreiem Edelstahl 304 mit Korrosionsschutz.

Sie eignen sich für Serien von Profilen mit einem Abstand von 21 mm zwischen Flügel-Rahmen.

Es ist möglich, eine bessere Einstellung des Flügels zu erreichen und den Druck auf die Dichtungen (± 1 mm) durch Drehen der Stifte mit Sechskantschlitz, die sich auf der Schere befinden, einzustellen.

Die Scheren haben 2 maximale Öffnungspositionen (Position A und B).

Die Auswahl der Position A) oder B) erfolgt durch geeignete Befestigung der im Inneren der Scheren angebrachten Arretierplatte in einer der 2 vorhandenen Bohrungen.

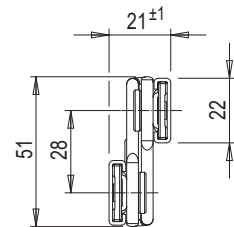
Die an der Schere gewählte maximale Öffnung (A oder B) kann eine andere maximale Tragfähigkeit bestimmen (siehe Tabelle).

Je nach Größe und Gewicht des Flügels ist es möglich, Einzelkreuz- oder Doppelkreuz-Scheren zu kombinieren.

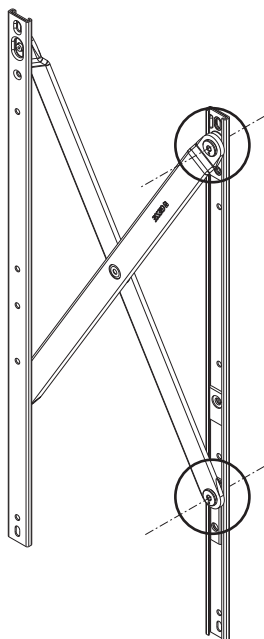
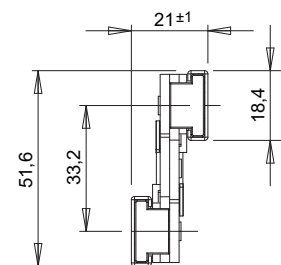
Werkstoffe

Schere aus Edelstahl AISI 304

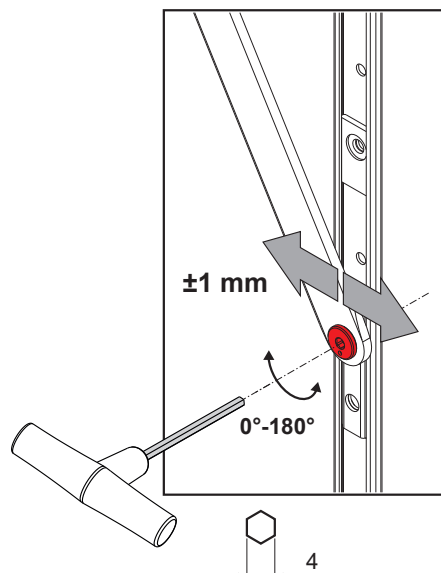
01969001 - 01976001
01977001 - 01978001 - 01979001



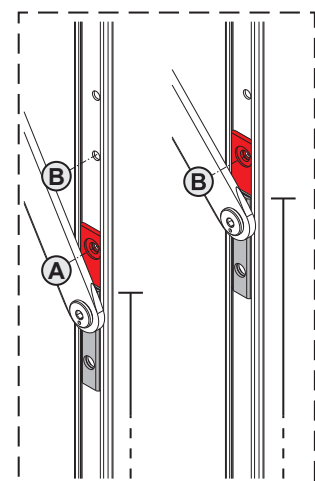
01999

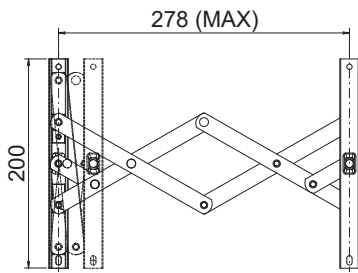


Andruckverstellung



Einstellung der Öffnung

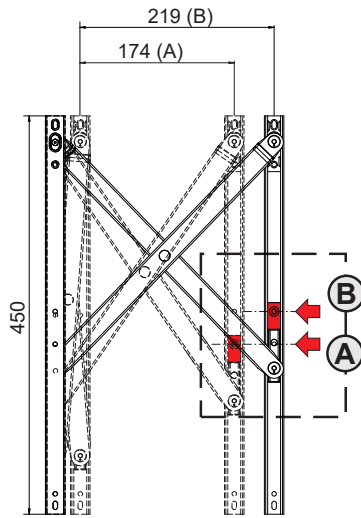




01999

FLÜGELSEITE

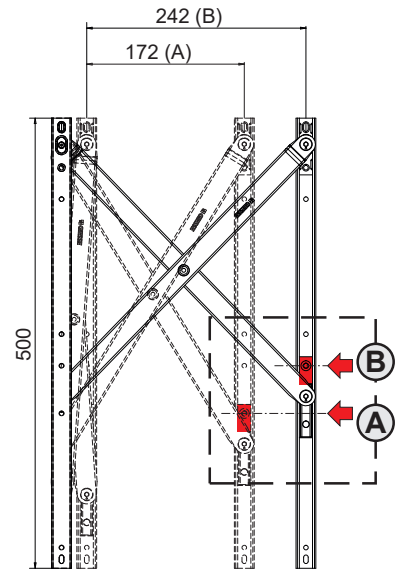
RAHMENSEITE



01969001

FLÜGELSEITE

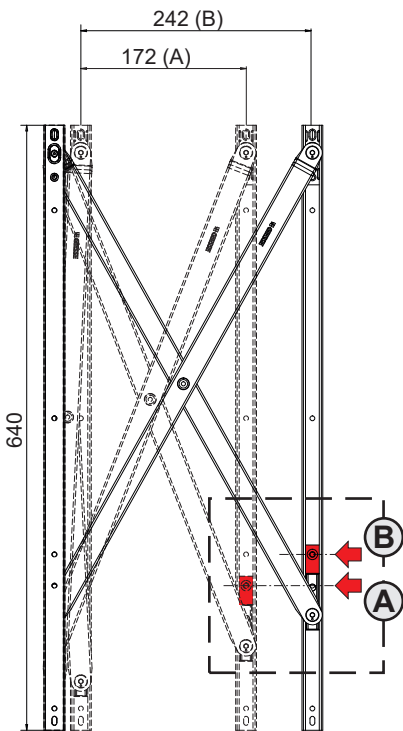
RAHMENSEITE



01976001

FLÜGELSEITE

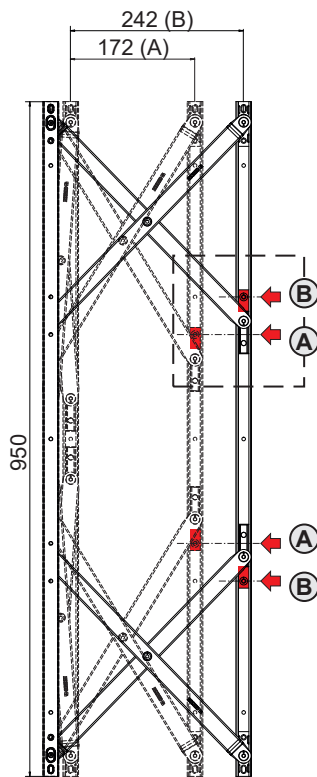
RAHMENSEITE



01977001

FLÜGELSEITE

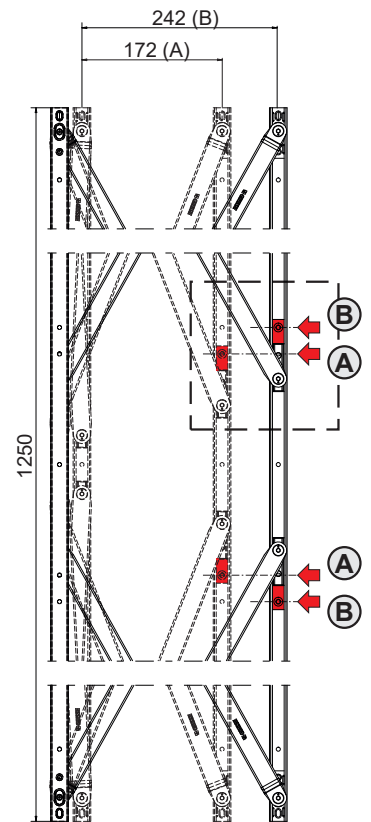
RAHMENSEITE



01978001

FLÜGELSEITE

RAHMENSEITE

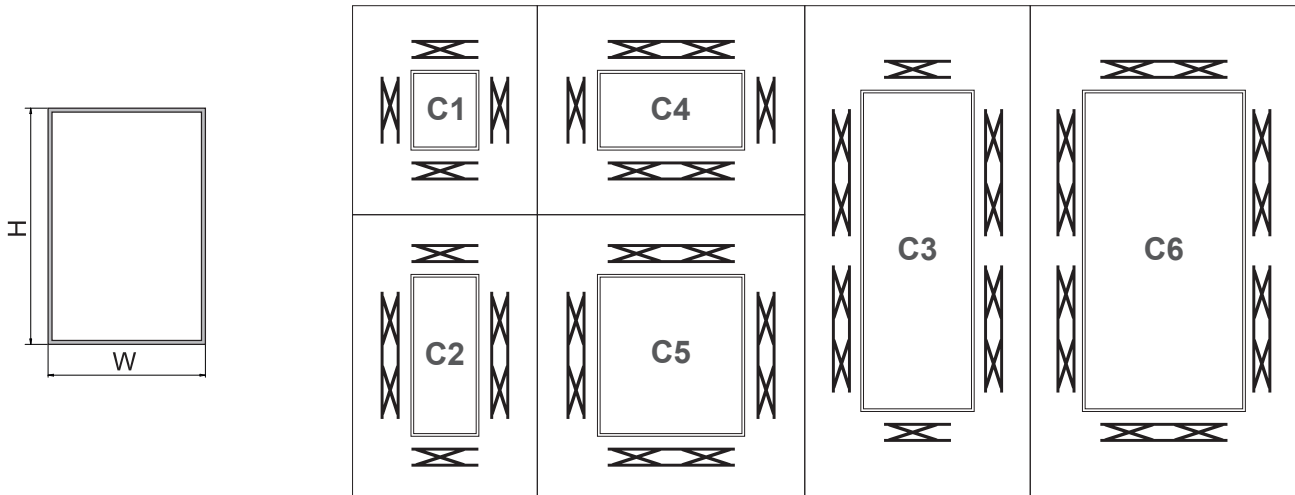


01979001

FLÜGELSEITE

RAHMENSEITE

Konfigurationsdiagramme



Konfigurationen, Abmessungen und Tragfähigkeiten

Konfiguration	Einzelteilbezeichnung	Hergestellt mit	H Min.	H Max.	W Min.	W Max.	Max. Gewicht (A) [kg]	Max. Gewicht (B) [kg]	Manuelles Öffnen	Automatisches Öffnen
C1	2 einzelne Scherenpaare	01999 + 01969001	600	1000	300	600	55	55	Ja	Ja
C1	2 einzelne Scherenpaare	01969001	600	1000	600	1000	55	55	Ja	Ja
C1	2 einzelne Scherenpaare	01976001	650	1000	650	1000	55	55	Ja	Ja
C1	2 einzelne Scherenpaare	01977001	800	1200	800	1200	75	75	Ja	Ja
C2	1 einzelnes Scherenpaar + 1 doppeltes Scherenpaar	01999 + 01978001	1100	1500	300	650	200	170	Ja	Ja
C2	1 einzelnes Scherenpaar + 1 doppeltes Scherenpaar	01976 + 01978001	1100	1500	650	1000	200	170	Nein	Ja
C2	1 einzelnes Scherenpaar + 1 doppeltes Scherenpaar	01977001 + 01979001	1400	1800	800	1200	200	200	Nein	Ja
C3	1 einzelnes Scherenpaar + 2 doppelte Scherenpaare	01999 + 01978001 (x2)	2200	3000	300	650	200	170	Ja	Ja
C3	1 einzelnes Scherenpaar + 2 doppelte Scherenpaare	01976001 + 01978001 (x2)	2200	3000	650	1000	200	170	Nein	Ja
C3	1 einzelnes Scherenpaar + 2 doppelte Scherenpaare	01977001 + 01979001 (x2)	2800	3600	800	1200	200	200	Nein	Ja
C4	1 einzelnes Scherenpaar + 1 doppeltes Scherenpaar	01976001 + 01978001	650	1000	1100	2000	55	55	Ja	Ja
C4	1 einzelnes Scherenpaar + 1 doppeltes Scherenpaar	01977001 + 01979001	800	1200	1400	2000	75	75	Ja	Ja
C5	2 doppelte Scherenpaare	01978001 (x2)	1100	1500	1100	1500	200	170	Nein	Ja
C5	2 doppelte Scherenpaare	01979001 (x2)	1400	1800	1400	1800	200	200	Nein	Ja
C6	3 doppelte Scherenpaare	01978001 (x3)	2200	3000	1100	1700	200	170	Nein	Ja
C6	3 doppelte Scherenpaare	01979001 (x2) + 01978001	2800	3600	1100	1700	200	200	Nein	Ja

Art. Nr.	Einzelteilbezeichnung	Öffnungsart	Breite Tasche (mm)	Scherenstärke (mm)	Scherenlänge (mm)	Maximale Öffnung A (mm)	Maximale Öffnung B (mm)	Andruckverstellung (mm)	Basis Neutral	Eloxiertes Elox	Lackiert	Trend/Gold Messing	Stücke pro Schachtel
01999	EINZELNE PARALLELE SCHERE 8°-TYP G - CP	parallel	18,4	20,2 ±1	200	278	-	-	X				4
01969001	EINZELNE PARALLELE SCHERE 18°-TYP G - CP	parallel	22	21 ±1	450	174	219	±1	X				4
01976001	EINZELNE PARALLELE SCHERE 20°-TYP G - CP	parallel	22	21 ±1	500	172	242	±1	X				4
01977001	EINZELNE PARALLELE SCHERE 25°-TYP G - CP	parallel	22	21 ±1	640	172	242	±1	X				4
01978001	DOPPELTE PARALLELE SCHERE 39°-TYP G - CP	parallel	22	21 ±1	950	172	242	±1	X				4
01979001	DOPPELTE PARALLELE SCHERE 50°-TYP G - CP	parallel	22	21 ±1	1250	172	242	±1	X				4