

SCHEREN GS HD TYP TS



Funktion

Scherenpaar (Rechts und Links), geeignet für Beschläge aus Aluminium mit Drehflügel (Side Hung) oder Klappflügel (Top Hung).

Technisches Online-Datenblatt



Technische Merkmale

Die Scheren Super HD Typ TS eignen sich für Drehflügel Fenster (Side Hung) oder Klappflügel Fenster (Top Hung) von mittlerem Gewicht und mittlerer Größe (siehe Tabelle).

Da der obere Teil der Schere asymmetrisch ist, haben wir im Inneren des Armpaars einen rechten und einen linken Arm; diese asymmetrische Geometrie verbessert die Rückstell- und Schließphase des Flügels.

Es ist auch möglich, die Öffnung des Flügels mit dem Gewindestift auf den Gleitstücken zu regeln.

Das Scherensortiment GS HD Typ TS ist in zwei Gruppen unterteilt:

- a) montierbar auf Systeme mit 16,5 mm Spaltluft
- b) montierbar auf Systeme mit 11,5 mm Spaltluft (GACS Euro-Nut) (Siehe Tabelle)

a) Die Scheren GS HD Typ TS für Systeme mit einer Spaltluft von 16,5 mm erfordern einen Flügel/Rahmen Abstand von 16,5 mm, Standard auf dem Markt der Vorhangfassaden.

b) Die Scheren GS HD Typ TS für die Euro-Nut (GACS) positioniert sich dank ihrer besonderen Geometrie in der am Flügel befindlichen Nut 15/20. An der in den Flügel einzusetzenden Schubstange befindliche vormontierte Gewindestifte gewährleisten eine schnelle Befestigung des Produkts. Die Befestigung dieser Scheren am Rahmen (mit Nut 14/18) erfolgt mithilfe von selbstschneidenden Schrauben (nicht mitgeliefert). Zur Gewährleistung einer festen und haltenden Befestigung der Scheren am Rahmen muss unter diesem eine flache Oberfläche geschaffen werden. Für die Rahmennuten 14/18 oder 13,5/16,8 empfiehlt Giesse die Verwendung eines Füllpasstückes (siehe entsprechende Produktfamilie) zur Montage unter jeweils jede Bohrung/jedes Langloch zur Scherenbefestigung.

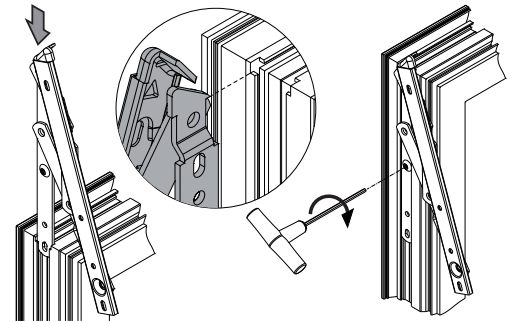
Die Scheren GS HD des Typs TS sind von Giesse für bis zu 30.000 Zyklen getestet.

Anwendbarkeit

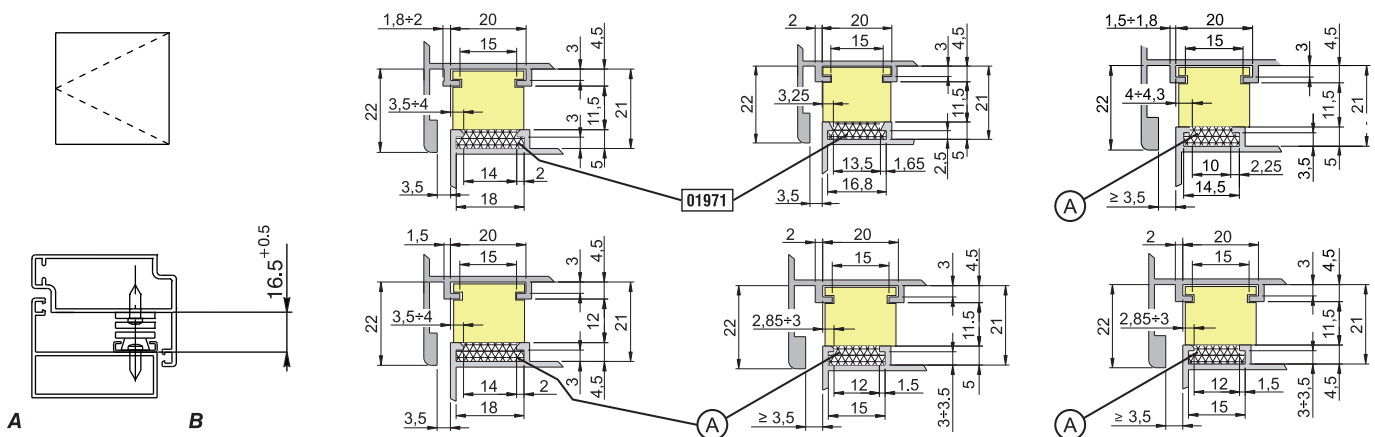
Die Scheren GS HD des Typs TS lassen sich auf Systeme mit 16,5 mm Spaltluft oder auf Systeme mit Euro-Nut (GACS) montieren. Siehe Abbildung und Tabelle.

Werkstoffe

Schere und Gewindestift aus Edelstahl AISI 304
Gleitschuh aus Edelstahl AISI 304

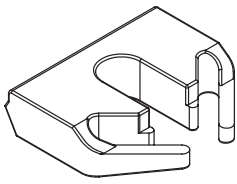


A: Passung in Übereinstimmung mit den Befestigungsschrauben vom Metallverarbeiter auszuführen.

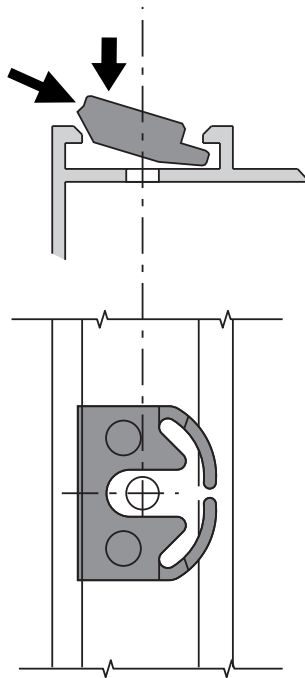


SCHEREN FÜR FASSADEN - KLAPP- UND DREHFLÜGELFENSTER

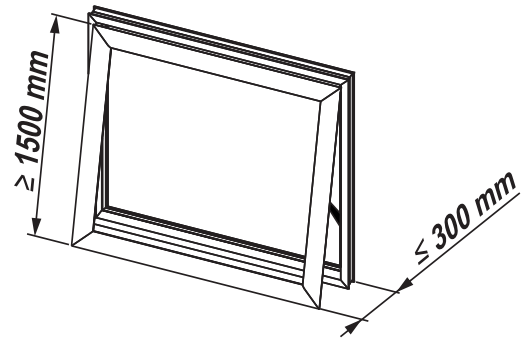
Art. 01971 Kit Passstücke



Einsetzen des Passstücks in die Nut



In nachstehenden Fällen wird die Verwendung von Öffnungsbegrenzungsscheren empfohlen



Art. Nr.	Einzelteilbezeichnung	QUERSCHNITT	Breite der Schere	Spaltluft	Scherenlänge (mm)	Loose rivet	TOP HUNG Öffnungswinkel	TOP HUNG Maximale Höhe (mm)	TOP HUNG Maximale Breite (mm)	TOP HUNG Maximales Gewicht (kg)	SIDE HUNG Möglicher Öffnungswinkel	SIDE HUNG Maximale Höhe (mm)	SIDE HUNG Maximale Breite (mm)	SIDE HUNG Maximales Gewicht (kg)	Basis Neutral	Stück pro Packung
08340	GS HD - 10" Typ TS	-	22	16,5	259	NEIN	50°	650	1500	50	50° / 84°	1500	660	35	X	6
08341	GS HD - 10" Typ TS - L/R	-	22	16,5	259	JA	50°	650	1500	50	50° / 84°	1500	660	35	X	6
08342	GS HD - 16" Typ TS	-	22	16,5	412	NEIN	30° 50°	800	1500	100 55	50°/90° 30°	1600	760 700	42 60	X	6
08343	GS HD - 16" Typ A	-	22	16,5	412	JA	30° 50°	800	1500	100 55	30°/50°/90° 30°	1600	760 700	42 60	X	6
08349	GS HD - 10" Typ TS	C001-C013-C016	22	Gacs	259	NEIN	50°	650	1500	50	50/84	1500	660	35	X	6
08350	GS HD - 16" Typ TS	C001-C013-C016	22	Gacs	412	NEIN	30° 50°	800	1500	100 55	30° 50°/90°	1600	700	60 42	X	6
08359	GS HD - 10" Typ TS	-	22	Gacs	259	NEIN	50°	650	1500	50	50°/84°	1500	660	35	X	6
08360	GS HD - 16" Typ TS	-	22	Gacs	412	NEIN	30° 50°	800	1500	100 55	30° 50°/90°	1600	700	60 42	X	6