

TÜRRIEGEL TOTEM

**Funktion**

Einseitig wirkender Hebelriegel für Türprofil.

Technisches On-
line-Datenblatt

**Technische Merkmale**

Der Riegel eignet sich für stark benutzte Türen.

Umkehrbar, wird sowohl an der Türober- als auch -unterseite am Profil aufliegend montiert.

Schließbolzen mit herausragender Einbruchsicherung.

Hub des Schließbolzens 20 mm.

Querschnitt des Schließbolzens 8x7 mm.

Befestigung am Profil mit Gewinde-Schneidschrauben.

Der Riegel kann mit der spezifischen Schubstange der Serie verlängert werden, die zwischen Verbindungselement und Verschlussteil positioniert ist.

Werkstoffe

Schiene und Block aus schwarz lackiertem Zamak

Gehäuse und Stiftführung aus Polyamid

Schnittfester Stift 8x7 mm aus carbonitriertem Stahl

Antriebshebel aus Zamak mit Oberflächenbehandlung Giesse Silver Plus (über 500 Stunden Korrosionsfestigkeit)

Feder, Pleuel, Zapfen aus Edelstahl

Verbindungsplättchen aus Polyamid

Befestigungsplatte aus schwarz eloxiertem Aluminium (nur für Art. 02185)

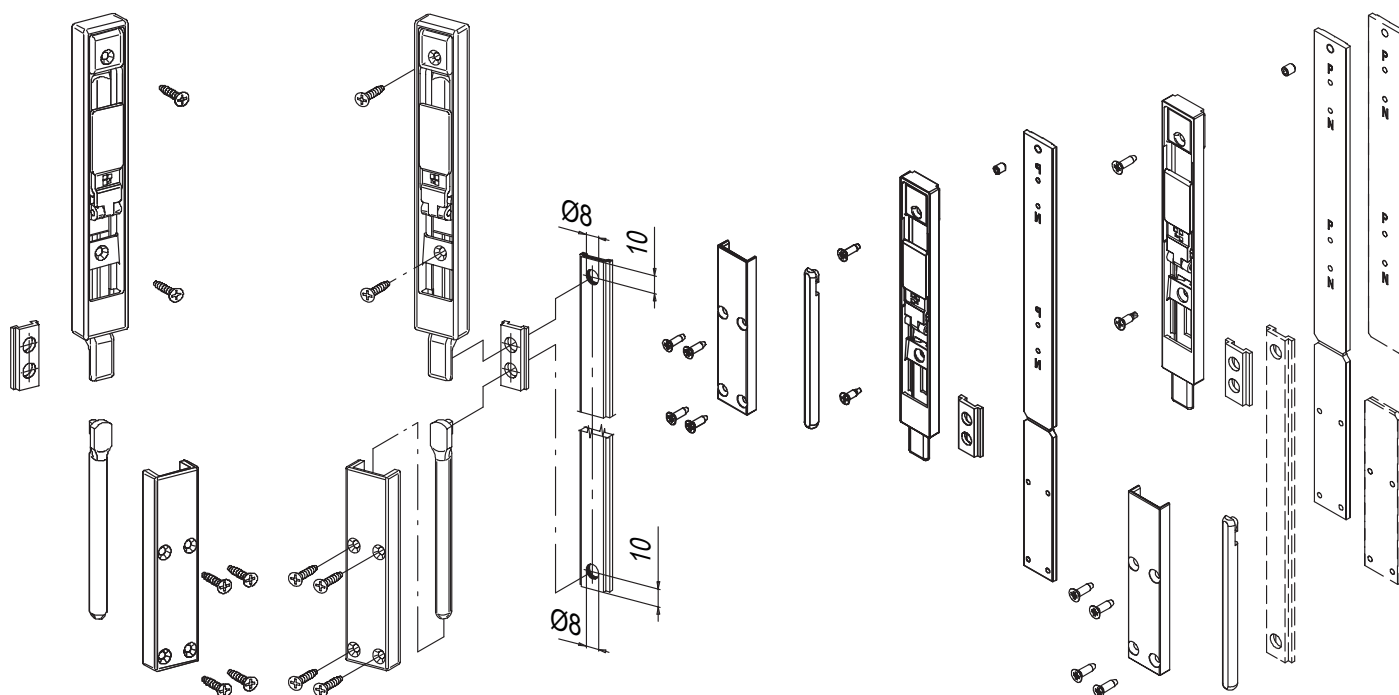
Befestigungsschrauben aus geschwärztem Edelstahl

Befestigungsschraube aus geschwärztem Edelstahl (nur für Art. 02185)

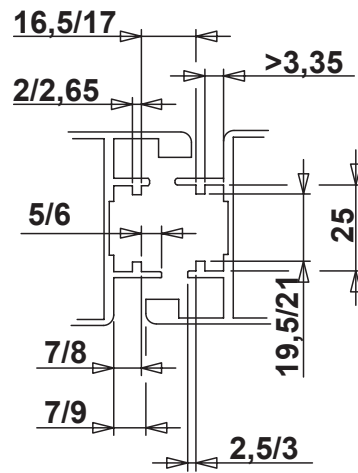
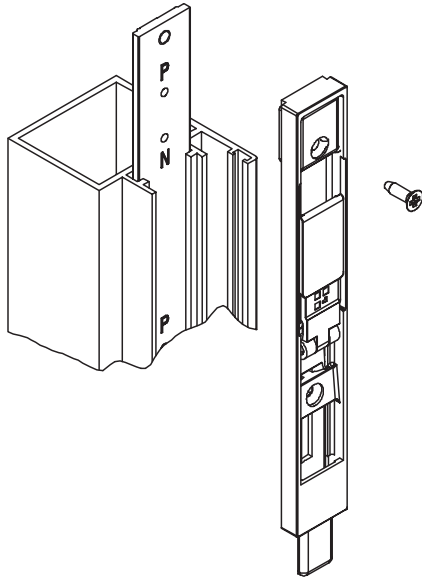
Art. 02170

Montage Verlängerung
mit Art. 02170

Art. 02185

Montage Verlängerung
mit Art. 02185

Montage Art. 02185



Art. Nr.	Einzelteilbezeichnung	Schließbolzenmaße	Basis Neutral	Eloxiertes Elox	Lackiert	Trend/Gold Messing	Stücke pro Schachtel
02170	RIEGEL TOTEM FÜR TÜR	8x7 mm	X				10
02185	RIEGEL TOTEM FÜR TÜR	8x7 mm	X				10