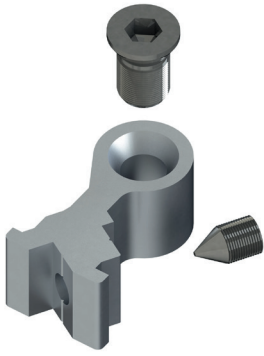


BÜGEL AUS STRANGGEPRESSTEM ALUMINIUM



Funktion

Kopfverbindung für T- und Kreuz-Verbindung von Profilen aus stranggepresstem Aluminium, leichte Anwendung und sichere Befestigung.

Technisches Online-Datenblatt

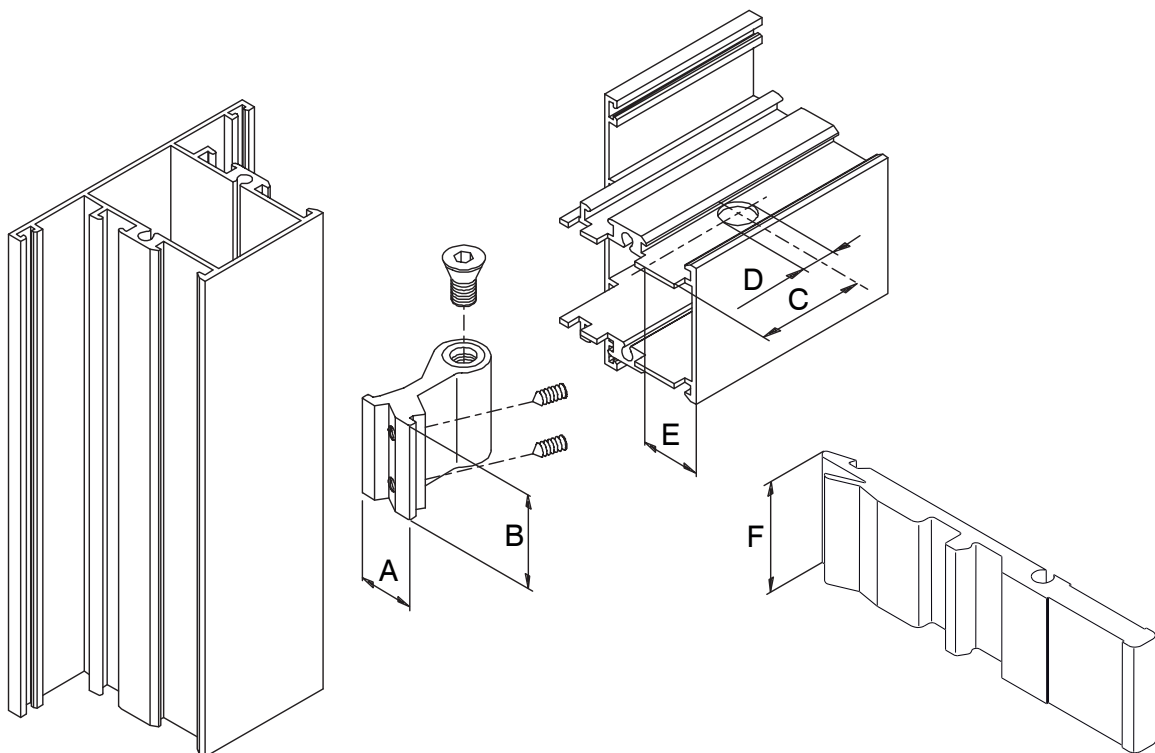


Technische Merkmale

Verbindung für T- und Kreuzanschlüsse von Profilen aus stranggepresstem Aluminium, leichte Anwendung und sichere Befestigung. Sie sind mit einer Senkkopfschraube versehen, die Überlagerungen mit der Glashalteleiste verhindert.

Werkstoffe

Gehäuse aus stranggepresstem Aluminium.
Schraube aus verzinktem Stahl.
Sicherungsschraube aus verzinktem Stahl.



Art. Nr.	Einzelteilbezeichnung	A (mm)	B (mm)	C (mm)	D (mm)	E (mm)	F (mm)	Anmerkungen	Basis Neutral	Eloxiertes Elox	Lackiert	Trend/Gold Messing	Stücke pro Schachtel
00420	BÜGEL AUS STRANGGEPRESSTEM ALUMINIUM	30,7	14,15	33	11,5	-	-	-	X				100
00425	BÜGEL AUS STRANGGEPRESSTEM ALUMINIUM	17,5	14,7	33	11,5	14,5	-	-	X				100
00428N	BÜGEL AUS STRANGGEPRESSTEM ALUMINIUM	17,5	14,1	27,5	10,5	11,7	-	-	X				100
00429	BÜGEL AUS STRANGGEPRESSTEM ALUMINIUM	17,5	10,7	27,5	10,5	11,6	-	-	X				100
00430N	BÜGEL AUS STRANGGEPRESSTEM ALUMINIUM	17,5	20	27,5	10,5	11,6	-	-	X				100
00431	BÜGEL AUS STRANGGEPRESSTEM ALUMINIUM	17,5	31,35	27,5	10,5	11,8	-	-	X				50
00432	BÜGEL AUS STRANGGEPRESSTEM ALUMINIUM	17,5	17,55	33,3	10,5	14,5	-	-	X				100
00443	BÜGEL AUS STRANGGEPRESSTEM ALUMINIUM	-	-	-	-	-	102,5	Verstiften	X				100
00474	BÜGEL AUS STRANGGEPRESSTEM ALUMINIUM	29,4	13,9	35	10,5	20,5	-	-	X				100
00475N	BÜGEL AUS STRANGGEPRESSTEM ALUMINIUM	29,4	37,5	35	10,5	20,5	-	-	X				50
00479	BÜGEL AUS STRANGGEPRESSTEM ALUMINIUM	34,2	38	35	10,5	20,5	-	-	X				50
00484	BÜGEL AUS STRANGGEPRESSTEM ALUMINIUM	19,5	10,45	33	10,5	-	-	-	X				100
00485	BÜGEL AUS STRANGGEPRESSTEM ALUMINIUM	38,6	10,5	33	10,5	-	-	-	X				100
00486	BÜGEL AUS STRANGGEPRESSTEM ALUMINIUM	38,7	10	35	10,5	-	-	-	X				100
00487	BÜGEL AUS STRANGGEPRESSTEM ALUMINIUM	43,7	14,5	35	10,5	-	-	-	X				100
89989	BÜGEL AUS STRANGGEPRESSTEM ALUMINIUM	18,4	10,5	22,5	10,5	11,7	-	-	X				100