



CDM 30

Funktion

Fernhandbetrieb zur Öffnung von Kippfenstern und -türen mit max. Breite von 1200 mm, bestehend aus Schere, Eckumlenkung, Gelenkgriff.

Technisches Online-Datenblatt



Technische Merkmale

Das Kippfenster mit Handbetrieb CDM30 besteht aus:

- Kippfenstergriff einschließlich Handhebel, Hauptschere und Eckkettenumlenkung;
- Stange für Bewegungsübertragung;
- Abdeckung;

Die Schere des Beschlags CDM30 gestattet eine maximale Öffnung von 180 mm. Der Beschlag CDM30 ist auf allen Fenstern oder Türen mit Mindesthöhe von 250 mm und Höchstgewicht von 80 kg anwendbar.

Die Eckumlenkung ist eine Kette und garantiert dauerhafte Robustheit und Funktionalität. Die Schere des Beschlags CDM30 ermöglicht die Verriegelung und ein schnelles Aushängen des Torblattes mittels Taste. Weiterhin kann der Druck bei eingebautem Getriebe reguliert werden.

Der Beschlag CDM30 ist auf flächenbündigen Profilen oder Profilen mit Stufe von 0 bis 25 mm anwendbar.

Zusatzverschlüsse

Bei Flügeln mit Breite von über 1200 mm müssen eine oder mehrere Zusatzscheren verwendet werden. Die Anwendung eventueller Zusatzscheren erhöht nicht die Tragfähigkeit, die stets max. 80 kg beträgt.

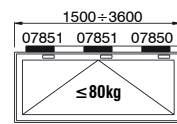
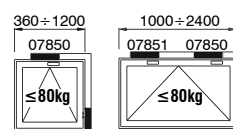
Werkstoffe

Kippfensterbeschlag und Zusatzschere aus stranggepresstem Aluminium, Edelstahl und Zamak. Deckel aus Polyamid.

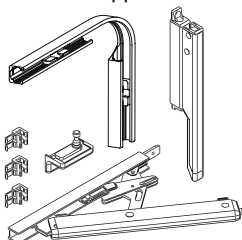
Zugstange aus Edelstahl.

Abdeckung aus stranggezogenem Aluminium.

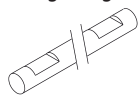
Typen und Tragfähigkeit



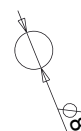
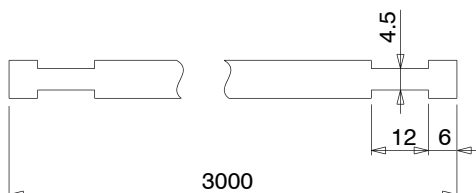
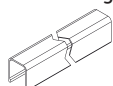
Griff Kippfenster



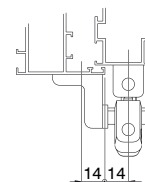
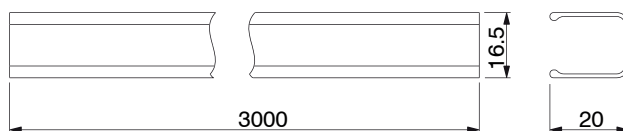
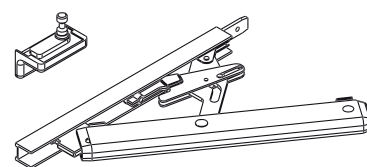
Zugstange



Abdeckung



Zusätzliche Schere



Artikelnummern	Einzelteilbezeichnung	Länge (mm)	Basis Neutral	Elox/ertes Elox	Lackiert	Trend/Gold Messing	Stücke pro Schachtel
07850	GRIF KIPPENSTER	-		X	X		1
07851	ZUSÄTZLICHE SCHERE	> 1200		X	X		1
07852	ZUGSTANGE	3000	X				1
07853	ABDECKUNG	3000		X	X		1