



## BÄNDER FLASH BASE

### Funktion

Links und rechts verwendbares Band für Flügelfenster und -türen mit Aluminiumbeschlägen mit Mitteldichtung.

Technisches Online-Datenblatt



### Technische Merkmale

Zur Gewährleistung einer schnellen Montage und einer einwandfreien Positionierung des Bands an bereits montierten Fenstern oder Türen vormontiert geliefert.

Die an die Bandgehäuse vormontierten speziellen Befestigungsplättchen (von Giesse RAPID-System) ermöglichen den schnellen Einbau und die genaue Positionierung des Bands auf bereits montierten Fenstern oder Türen. Das Band FLASH BASE wird besonders schnell am Beschlag montiert. Dies gilt auch, wenn Letzterer bereits montiert ist.

Die besondere Form des Bands und der Anschraubplatte ermöglichen eine praktische und schnelle Montage auf der bereits zusammengebauten Tür und eine perfekte Ausrichtung des Bands während des Festziehens der Schrauben. Die Bänder 00120 00122 00123 00128 und 00259 sind nach Norm EN1935:2002 zertifiziert; Einstufung für Fenster mit mittlerem Gebrauch bei sachgemäßer Pflege durch den Benutzer (Einsatzklasse 2\* - mittlerer Gebrauch) mit hoher Ermüdungs- und Verschleißfestigkeit (Dauerhaftigkeit Grad 7\* - 200.000 Prüfzyklen).

\* Konformität mit EN1935

### Werkstoffe

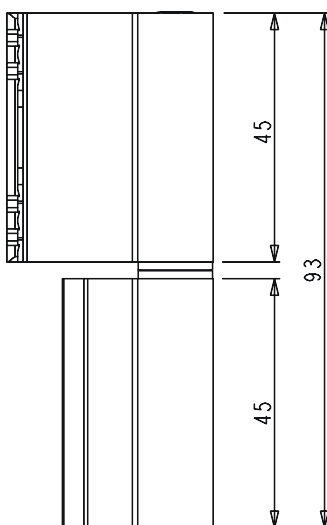
Bandgehäuse aus Strangpress-Aluminium  
Zapfen, Schrauben und Platten aus Edelstahl  
Buchse aus Polyamid

### Belastbarkeit

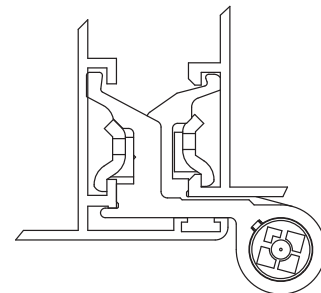
Mit 2 Bändern FLASH BASE: Kg 75

Mit 3 Bändern FLASH BASE: Kg 85

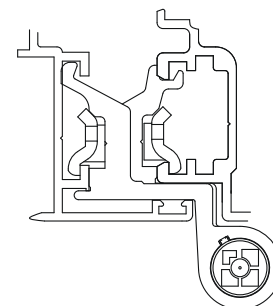
an Fenstern oder Türen mit 2000 mm Höhe und 1000 mm Breite.



Seitliche Schließfuge



Querschnitt dritter Flügel



# FENSTERBÄNDER

Art. Nr.	Einzelteilbezeichnung	QUERSCHNITT	Vormontiert	Hand	Öffnung komplanar	Dritter Flügel	Basis Neutral	Eloxiertes Elox	Lackiert	Trend/Gold Messing	Stücke pro Schachtel
00094U	BAND FLASH BASE	siehe Where Used					X		X	X	20
00095U	BAND FLASH BASE	siehe Where Used					X	X	X	X	20
00099U	BAND FLASH BASE	siehe Where Used					X	X	X	X	20
00100U	BAND FLASH BASE	siehe Where Used					X	X	X		20
001201	BAND FLASH BASE	C001	X	RECHTS				X	X	X	50
001202	BAND FLASH BASE	C001	X	LINKS				X	X	X	50
00120U	BAND FLASH BASE	C001					X	X	X	X	20
001211	BAND FLASH BASE	siehe Where Used	X	RECHTS		X		X	X	X	50
001212	BAND FLASH BASE	siehe Where Used	X	LINKS		X		X	X	X	50
00121U	BAND FLASH BASE	siehe Where Used				X	X	X	X	X	20
001221	BAND FLASH BASE	C002	X	RECHTS				X	X	X	50
001222	BAND FLASH BASE	C002	X	LINKS				X	X	X	50
00122U	BAND FLASH BASE	C002					X	X	X	X	20
001231	BAND FLASH BASE	siehe Where Used	X	RECHTS		X		X	X	X	50
001232	BAND FLASH BASE	siehe Where Used	X	LINKS		X		X	X	X	50
00123U	BAND FLASH BASE	siehe Where Used				X	X	X	X	X	20
00126U	BAND FLASH BASE	C008					X	X	X	X	20
00127U	BAND FLASH BASE	C008				X	X	X	X	X	20
001281	BAND FLASH BASE	C007	X	RECHTS				X	X	X	50
001282	BAND FLASH BASE	C007	X	LINKS				X	X	X	50
00128U	BAND FLASH BASE	C007					X	X	X	X	20
00129U	BAND FLASH BASE	C007				X	X	X	X	X	20
00130U	BAND FLASH BASE	C005					X	X	X	X	20
001341	BAND FLASH BASE	C009	X	RECHTS				X	X	X	50
001342	BAND FLASH BASE	C009	X	LINKS				X	X	X	50
00134U	BAND FLASH BASE	C009					X	X	X	X	20
00135U	BAND FLASH BASE	siehe Where Used				X	X	X	X	X	20
00136U	BAND FLASH BASE	C003					X	X	X	X	20
00137U	BAND FLASH BASE	siehe Where Used					X	X	X	X	20
00142U	BAND FLASH BASE	siehe Where Used					X	X	X		20
001431	BAND FLASH BASE	C015	X	RECHTS		X		X	X	X	50
001432	BAND FLASH BASE	C015	X	LINKS		X		X	X	X	50
00143U	BAND FLASH BASE	C015				X	X	X	X	X	20
0014411	BAND FLASH BASE	C001-C002-C013- C014-C015- C016-C017	X	RECHTS		X		X	X		50
0014421	BAND FLASH BASE	C001-C002-C013- C014-C015- C016-C017	X	LINKS		X		X	X		50
00144N	BAND FLASH BASE	C001-C002-C013- C014-C015- C016-C017				X	X	X	X	X	20
00147N	BAND FLASH BASE	C003					X	X	X		20
00227U	BAND FLASH BASE	siehe Where Used						X	X		20
00240U	BAND FLASH BASE	C011					X	X	X	X	20
00258U	BAND FLASH BASE	siehe Where Used						X	X	X	20
002591	BAND FLASH BASE	C010	X	RECHTS		X		X	X	X	50
002592	BAND FLASH BASE	C010	X	LINKS		X		X	X	X	50
00259U	BAND FLASH BASE	C010				X	X	X	X	X	20
002701	BAND FLASH BASE	siehe Where Used	X	RECHTS			X	X	X	X	50
002702	BAND FLASH BASE	siehe Where Used	X	LINKS			X	X	X	X	50
00278U	BAND FLASH BASE	siehe Where Used			X		X	X	X	X	20
00279U	BAND FLASH BASE	siehe Where Used				X	X	X	X	X	20
002811	BAND FLASH BASE	siehe Where Used				X			X		50
002812	BAND FLASH BASE	siehe Where Used				X			X		50
00281U	BAND FLASH BASE	siehe Where Used				X	X	X	X	X	20

Art. Nr.	Einzelteilbezeichnung	QUERSCHNITT	Vormontiert	Hand	Öffnung komplanar	Dritter Flügel	Basis Neutral	Eloxieretes Elox	Lackiert	Trend/Gold Messing	Stücke pro Schachtel
002851	BAND FLASH BASE	siehe Where Used	X	RECHTS				X	X		50
002852	BAND FLASH BASE	siehe Where Used	X	LINKS				X	X		50
00285U	BAND FLASH BASE	siehe Where Used					X	X	X	X	20
005271	BAND FLASH BASE	C001-C005	X	RECHTS				X	X	X	50
005272	BAND FLASH BASE	C001-C005	X	LINKS				X	X	X	50
00527U	BAND FLASH BASE	C001-C005					X		X		20
00529U	BAND FLASH BASE	siehe Where Used				X	X	X	X	X	20
005641	BAND FLASH BASE	siehe Where Used	X	RECHTS	X			X	X		50
005642	BAND FLASH BASE	siehe Where Used	X	LINKS	X			X	X		50
00564U	BAND FLASH BASE	siehe Where Used			X			X	X	X	20
00612U	BAND FLASH BASE	siehe Where Used					X	X	X	X	20

Hinweis: Für Bänder "Dritter Flügel" die Richtigkeit der Baureihe in 'Where-used' kontrollieren.