

GETRIEBEGRIFF EURO FÜR PARALLELAUSSTELLFENSTER



Funktion

Getriebegriff in rechter oder linker Ausführung für Parallelausstellfenster.

Technisches Online-Datenblatt



Technische Merkmale

Die am senkrechten Flügelteil angebrachten Getriebegriffe werden mit einer in verschiedenen Längen und nach Maß zuzuschneidenden Stange, die sie verbindet, gleichzeitig betätigt. Dieses Verbindungssystem Stange/Getriebegriffe ermöglicht eine zweifache Funktion:

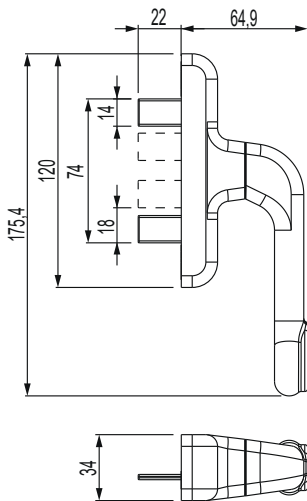
1. Zum Blockieren/Lösen der Schließstellen werden die Getriebegriffe gleichzeitig bewegt.
2. Das Torblatt wird durch Drücken oder Ziehen der Stange geschlossen oder geöffnet.

Zur Herstellung eines Schließsystems für ein komplettes Schließsystem braucht man:

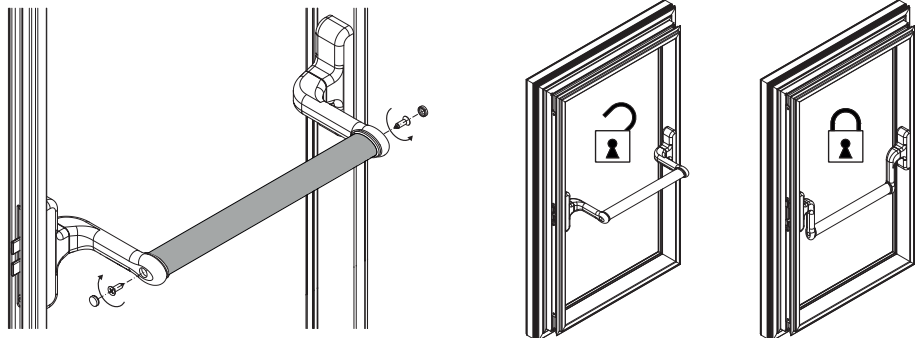
- Getriebegriff – 2 Stk.
- Verbindungsstange – 1 Stück
- Verbindungselemente (Block oder Einlassgetriebe) – 2 Stück
- Wahlweise Verschlusselemente, anwendbar auf dem eingesetzten Profil

Werkstoffe

Griff aus Aluminium-Druckguss
 Griff Gehäuse, Getriebe, Zahnstangen und Gleitelemente aus Zamak-Druckguß
 Innenhülle und Platine aus Hostaform
 Feder, Schrauben und Befestigungsplatte aus Edelstahl



Befestigung der Stange mit Schrauben



Art. Nr.	Einzelteilbezeichnung	QUERSCHNITT	Typologie	Achsenabstände	Funktionieren	Griff 0°	Griff 90°	Basis Neutral	Eloxiertes Elox	Lackiert	Trend/Gold Messing	Stücke pro Schafel
00993	GETRIEBEGRIFF EURO FÜR PARALLELAUSSTELLFENSTER	C001-C002-C003-C004-C005-C006-C007-C008-C009-C010-C012-C013-C014-C015-C016-C017	Parallelfügel	104 - 98 - 84	Zweiseitig wirkend	Geschlossen	geöffnet	X		X		5

Art. Nr.	Einzelteilbezeichnung	Befestigungstyp	Länge	Basis Neutral	Eloxiertes Elox	Lackiert	Trend/Gold Messing	Stücke pro Schafel
04157	STANGE	Schrauben	1200 mm			X		1
04158	STANGE	Schrauben	1800 mm			X		1