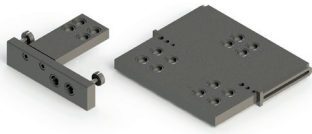


## SCHABLONEN FÜR BANDBEARBEITUNG



### Funktion

Schablone für die Profilarbeit zur Montage der 2- und 3-teiligen Türbänder DOMINA HP, DOMINA HP COVER und DOMINA CLASSIC mit verschiedenen Achsabständen.

Technisches Online-Datenblatt



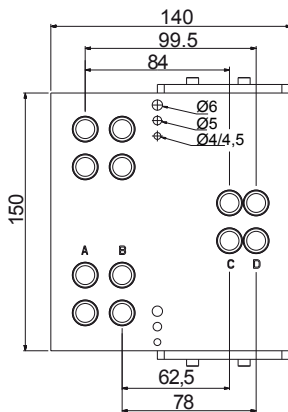
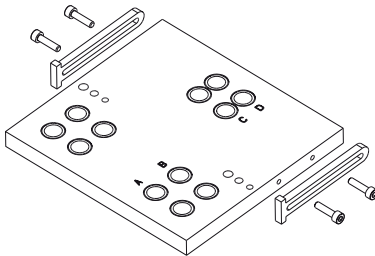
### Technische Merkmale

Die Schablonen sind mit Bezugsstiften für unterschiedliche Durchmesser versehen, die die Positionierung auf flächenbündigen Profilen erleichtern, und mit einstellbaren Positioniervorrichtungen für die Anwendung auf nicht flächenbündigen Profilen.

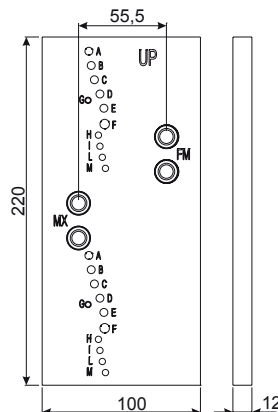
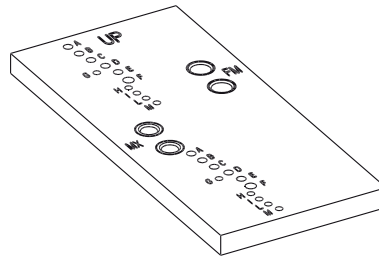
### Werkstoffe

Gehäuse Aluminiumschablone  
Bohrspitze für Führungsbuchse aus karbonitriertem Stahl  
Zapfen, Positioniervorrichtungen und Befestigungsschrauben aus verzinktem Stahl

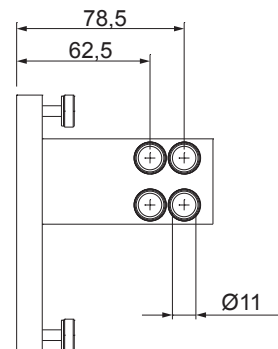
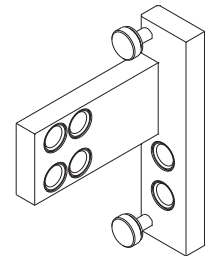
Bearbeitungsschablonen Art. 03237



Bearbeitungsschablonen Art. 03286



Bearbeitungsschablonen Art. 05052



Art. Nr.	Einzelteilbezeichnung	Achsabstände (mm)	Zubehör	Basis Neutral	Eloxiertes Elox	Lackiert	Trend/Gold Messing	Stücke pro Schachtel
03237	BEARBEITUNGSSCHABLONE FÜR BÄNDER DOMINA	62,5 78 84 99,5	verstellbare Positionierer 2 Stifte Doppeldurchmesser Ø4-Ø4,5 2 Stifte Ø5 2 Stifte Ø6	X				1
03286	BEARBEITUNGSSCHABLONE FÜR BÄNDER DOMINA	55,5	2 Eckverbindungen Doppeldurchmesser Ø4-Ø4,5 2 Eckverbindungen Ø5 2 Eckverbindungen Ø6	X				1
05052	BEARBEITUNGSSCHABLONE FÜR BÄNDER DOMINA	70,5 92	verstellbare Positionierer 2 Stifte Doppeldurchmesser Ø4-Ø4,5 2 Stifte Ø5 2 Stifte Ø6	X				1