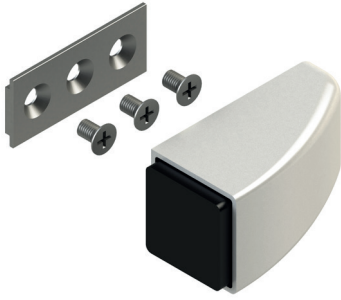


STOPPVORRICHTUNG DES TORBLATTS



Funktion

Die Vorrichtung wird an den Gleitprofilen in einer Position angebracht, die den Laufweg beim Öffnen des Haupttorblatts stoppt, bevor dessen Griff an das sekundäre Torblatt stößt.

Technisches On-
line-Datenblatt

Technische Merkmale

Die Stoppvorrichtung des Torblatts muss im unteren Querteil und, wenn es die Abmessungen erfordern, auch im oberen Querteil so positioniert werden, dass sie eingreift, bevor der Griff bei der Handhabung an den Pfosten stößt.

Die Vorrichtung ist abnehmbar und ermöglicht so den Überschlag der Torblätter zur Reinigung des Glases an der Außenseite.

Gehäuse aus Polyamid, erhältlich in den Farben Weiß, Grau und Schwarz.

Werkstoffe

FV-verstärktes Gehäuse aus Polyamid

Anschraubplatte aus Aluminium

Puffer aus Moosgummi

Schrauben aus verzinktem Stahl

Art. Nr.	Einzelteilbezeichnung	Anmerkung	Basis Neutral	Eloxiertes Elox	Lackiert	Trend/Gold Messing	Stücke pro Schachtel
03978	STOPPVORRICHTUNG DES TORBLATTS	Beidhändig	X				10