

RUTSCHKUPPLUNGEN TECH



Funktion

Drehlager für horizontale und vertikale Schwingflügelbeschläge mit 180° Flügeldrehung und Satz spezifischer Platten für Profile.

Technisches On-line-Datenblatt



Technische Merkmale

Fensterflügel mit 30°-Sperrfunktion beim Öffnen mit Möglichkeit, die Kraft mithilfe einer Schraube auf beiden Kupplungen einzustellen.
 Der Flügel kann zur Reinigung bis auf 30° geöffnet werden, dazu den Entriegelungsknopf auf einer der Kupplungen drücken.
 Die Entriegelung erlaubt die Öffnung bis 180° und blockiert den Flügel automatisch in dieser Position, um ungewolltes Schließen zu verhindern.
 Erneut den Entriegelungsknopf drücken, um den Flügel wieder zu öffnen.
 Jeder Satz Kupplungen Tech erfordert spezifische Befestigungsplatten für Profile, die separat zu bestellen sind.
 Jeder Satz Platten besteht aus 2 Flügelplatten und 2 Rahmenplatten.
 Die Platte des Flügels ist so geformt, dass der Beschlag des Rundumverschlusses angebracht werden kann.

Werkstoffe

Muschel Steck- und Buchsenteil aus Zamak-Druckguss mit RAL-Lackierung
 Innenbeschläge aus Druckguss-Zamak
 Entblockungstaste aus schwarzem Polyamid
 Platten aus stranggepresstem Aluminium
 Schrauben aus Edelstahl

Belastbarkeit

Die Verwendung der Kupplung Tech in Kombination mit Originalplatten Giesse ermöglichen die Herstellung von Schwingfenstern mit folgenden Abmessungen und Gewichten:

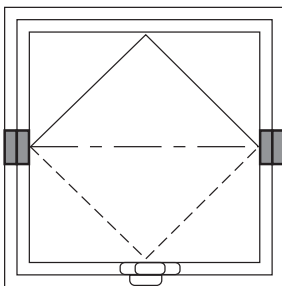
Horizontales Schwingflügel Fenster

Höchstgewicht des Flügels (Aluminium + Scheibe): 120 Kg
 Höchstabmessungen des Flügels: Höhe 2200 mm
 - Breite 1600 mm

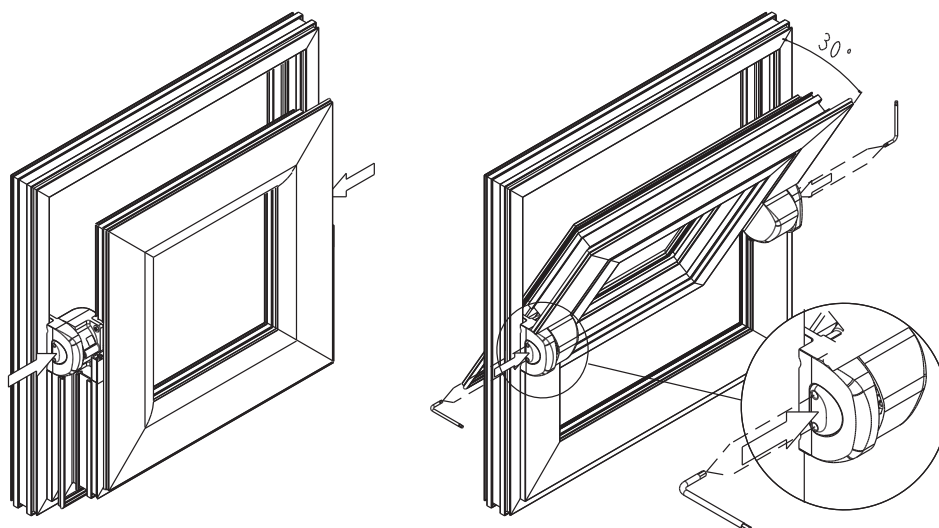
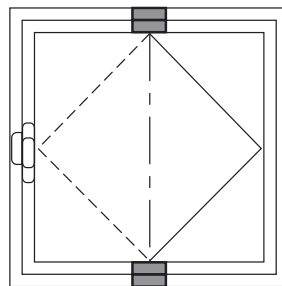
Wendeflügel Fenster

Höchstgewicht des Flügels (Aluminium + Scheibe): 100 Kg
 Höchstabmessungen des Flügels: Höhe 2200 mm
 - Breite 1600 mm

Horizontales Schwingflügel Fenster

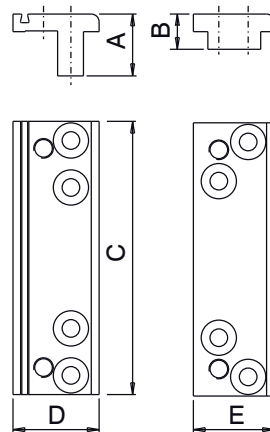
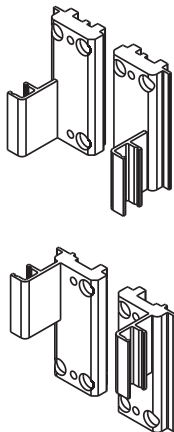


Wendeflügel Fenster



RUTSCHKUPPLUNGEN

Befestigungsplatte (spezifisch für Serien)



Art. Nr.	Einzelteilbezeichnung	QUERSCHNITT	Mit Sperre	A (mm)	B (mm)	C (mm)	D (mm)	E (mm)	Basis Neutral	Eloxiertes Elox	Lackiert	Trend/Gold Messing	Stücke pro Schachtel
01420	SATZ PLATTEN FÜR KUPPLUNG TECH	P001	-	15,8	9	69,8	22	20,7	X				4
01421	SATZ PLATTEN FÜR KUPPLUNG TECH	P002	-	10	15,8	69,8	20,7	20,9	X				4
01422	SATZ PLATTEN FÜR KUPPLUNG TECH	P003	-	12,5	16,25	69,8	37,7	38,8		X			4
01424	SATZ PLATTEN FÜR KUPPLUNG TECH	P005	-	11,3	17,5	69,8	21	22,5	X				4
01427	SATZ PLATTEN FÜR KUPPLUNG TECH	P007	-	13	19	69,8	20,5	24	X				4
01428	SATZ PLATTEN FÜR KUPPLUNG TECH	P008	-	10,75	17,5	69,8	21,5	22,5	X				4
01429	SATZ PLATTEN FÜR KUPPLUNG TECH	P001-P009	-	11,3	17,5	69,8	21	22,5	X				4
01431	SATZ PLATTEN FÜR KUPPLUNG TECH	P010	-	12,5	18,8	69,8	22	22	X				4
01439	DREHLAGER TECH OHNE PLATTEN	P001-P002-P003-P004-P005-P006-P007-P008-P009-P010	NEIN	-	-	-	-	-	X		X		4
01459	DREHLAGER TECH OHNE PLATTEN	P001-P002-P003-P005-P006-P007-P008-P009-P010	JA	-	-	-	-	-	X		X		4
01464	DREHLAGER TECH OHNE PLATTEN	-	JA	-	-	-	-	-	X	X	X		8