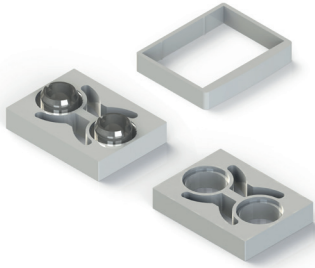


STUFEN DOMINA



Funktion

Stufen zur Kombination mit den Bändern DOMINA HP, DOMINA HP COVER und DOMINA CLASSIC für eine Montage auf flächenversetzten Profilen.

Technisches On-line-Datenblatt



Technische Merkmale

Höhenstufen 7, 8, 9, 10 und 12 mm, zu kombinieren mit Bändern der Reihe DOMINA HP, DOMINA HP COVER und DOMINA CLASSIC in der bündigen Ausführung zum Ausgleich der Profilstufen.

Kompatibel mit Lochabstand von 62,5 mm.

Lieferbar in zwei Ausführungen:

- mit Zentrierbuchse zur Kombination mit Bausatz mit Schließplatten und Spreizdübeln für Einkammerprofile

- ohne Zentrierbuchsen zur Kombination mit M12 Schrauben für Direktbefestigung von Profilen mit thermischer Trennung

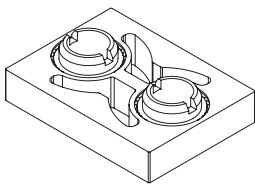
Wird die Stufe mit dem Band der Ausführung Cover kombiniert, muss sie durch die Stufenabdeckung ergänzt werden.

Werkstoffe

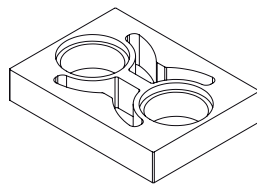
Stufe aus stranggepresstem Aluminium
Zentrierbuchsen aus verzinktem Stahl, Bandkörper und Schraubenabdeckung aus stranggepresstem Aluminium

Cover aus stranggezogenem Aluminium

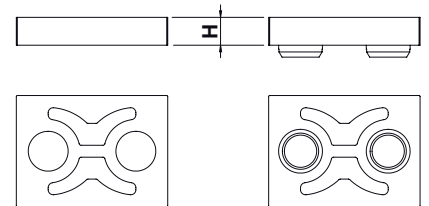
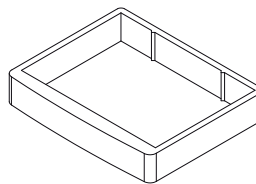
Stufe mit Buchsen



Stufe ohne Buchsen



Cover für Stufe



Art. Nr.	Einzelteilbezeichnung	H [mm]	Bänder HP	Bänder COVER	Bänder CLASSIC	Befestigung mit Schraube M12	Befestigung mit Gegenplatte	Befestigung mit Spreizdübeln	Basis Neutral	Eloxiertes Elox	Lackiert	Trend/Gold Messing	Stücke pro Schrauel
05095	STUFE 7 OHNE BUCHSEN	7	x	x	x	x			X	X	X		10
05096	STUFE 8 OHNE BUCHSEN	8	x	x	x	x			X	X	X		10
05097	STUFE 10 OHNE BUCHSEN	10	x	x	x	x			X	X	X		10
05098	STUFE 9 OHNE BUCHSEN	9	x		x	x			X	X	X		10
05195	STUFE HÖHE 7 MIT BUCHSEN	7	x	x	x		x	x	X	X	X	X	10
05196	STUFE 8 MIT BUCHSEN	8	x	x	x		x	x	X	X	X	X	10
05197	STUFE 10 MIT BUCHSE	10	x	x	x		x	x	X	X	X	X	10
05198	STUFE 9 MIT BUCHSEN	9	x	x	x		x	x	X	X	X	X	10
05199	STUFE 12 MIT BUCHSEN	12	x				x	x	X		X		10
06195N	ABDECKUNG STUFE COVER	7		x							X		10
06196N	ABDECKUNG STUFE COVER	8		x							X		10
06197N	ABDECKUNG STUFE COVER	10		x							X		10