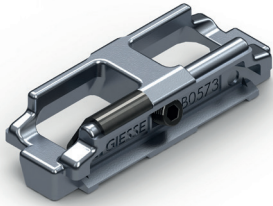


SCHLIESSPLATTEN



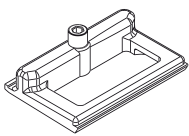
Funktion

Bauteile für die Montage auf Fensterrahmen mit einem oder mehreren Flügeln, die die Schließbolzen der Riegel, der Verschlusssteile und der Sperrklinken aufnehmen.

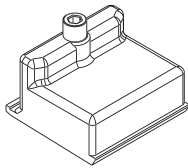
Technisches Online-Datenblatt



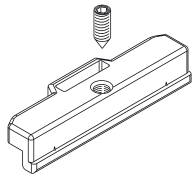
Type 1



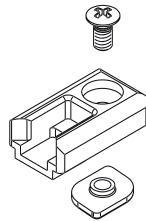
Type 2



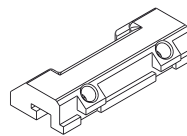
Type 3



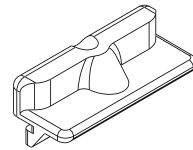
Typ 4



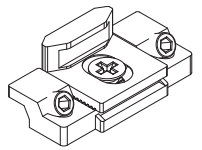
Type 5



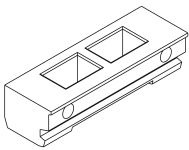
Type 6



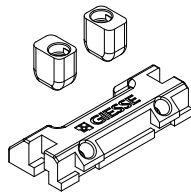
Type 7



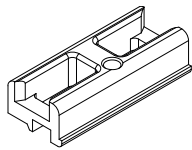
Type 8



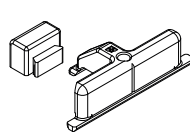
Type 9



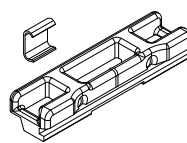
Type 10



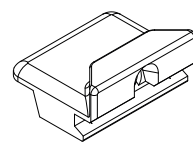
Type 11



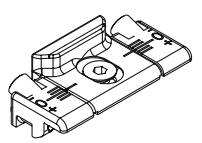
Type 12



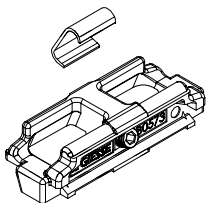
Type 13



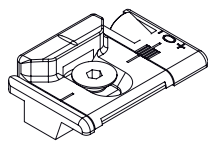
Type 14



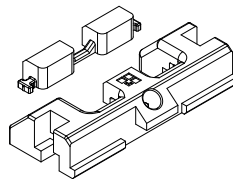
Type 15



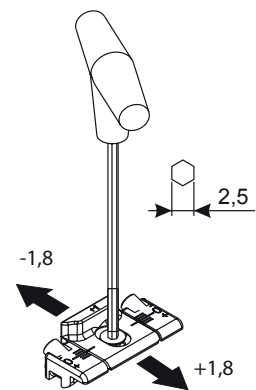
Type 16



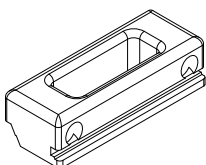
Type 18



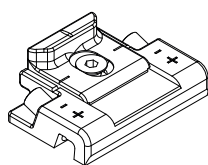
Andruckverstellung



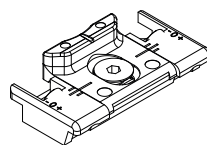
Type 19



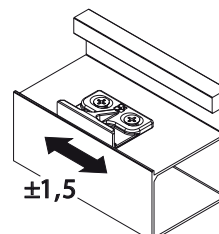
Type 20



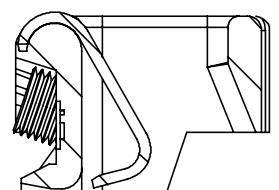
Type 22



Seitenverstellung



Einstellung Art. 01348K



Art. Nr.	Einzelteilbezeichnung	Typologie	Typologie	QUERSCHNITT	Einstellbar (mm)	Material	Farbe	3. Verschluss	Basis Neutral	Eloxiertes Elox	Lackiert	Trend/Gold Messing	Stücke pro Schachtel
01215	SCHLIESSPLATTE	18	Doppel	C007	NEIN	Zamak	Grau		X				100
0130501	SCHLIESSPLATTE	1	Doppel	siehe Where Used	NEIN	Zamak	Grau		X				100
0130601	SCHLIESSPLATTE	2	Einzel	siehe Where Used	NEIN	Zamak	Grau	X	X				100
0130701	SCHLIESSPLATTE	3	Doppel	C009	NEIN	Zamak	Grau	X	X				100
01314K	SCHLIESSPLATTE	4	Einzel	C001-C002-C004-C011-C012-C013-C014-C015-C016-C017	NEIN	Zamak	Grau	X	X				100
0131501	SCHLIESSPLATTE	4	Einzel	C010	NEIN	Zamak	Grau	X	X				100
0131601	SCHLIESSPLATTE	4	Einzel	siehe Where Used	NEIN	Zamak	Grau	X	X				100
01317K	SCHLIESSPLATTE	5	Doppel	C007-C008	NEIN	Polyamid	Grau		X				100
01318K	SCHLIESSPLATTE	6	Einzel	C007-C008	NEIN	Zamak	Grau	X	X				200
01322	SCHLIESSPLATTE	4	Doppel	C001-C002-C004-C011-C012-C013-C014-C015-C016-C017	NEIN	Polyamid	Schwarz	X	X				100
01322K	SCHLIESSPLATTE	4	Doppel	C001-C002-C004-C011-C012-C013-C014-C015-C016-C017	NEIN	Polyamid	Grau	X	X				100
01328	SCHLIESSPLATTE	8	Doppel	siehe Where Used	NEIN	Polyamid	Schwarz		X				100
01329	SCHLIESSPLATTE	9	Doppel	C009	NEIN	Polyamid	Schwarz		X				50
01331	SCHLIESSPLATTE	10	Doppel	C010	NEIN	Polyamid	Schwarz		X				100
0133801	SCHLIESSPLATTE	11	Doppel	siehe Where Used	NEIN	Zamak	Grau	X	X				50
01339	SCHLIESSPLATTE	12	Doppel	C001-C002-C004-C006-C011-C012-C013-C014-C015-C016-C017	+ 0,8 (Andruck)	Polyamid	Schwarz		X				100
01340K	SCHLIESSPLATTE	10	Doppel	C005	NEIN	Polyamid	Grau		X				100
01340N	SCHLIESSPLATTE	10	Doppel	C005	NEIN	Polyamid	Schwarz		X				100
01342K	SCHLIESSPLATTE	13	Einzel	C003-C005-C006	NEIN	Zamak	Grau		X				200
01343K	SCHLIESSPLATTE	13	Einzel	C001-C002-C004-C011-C012-C013-C014-C015-C016-C017	NEIN	Zamak	Grau		X				200
01344K	SCHLIESSPLATTE	13	Einzel	C007	NEIN	Zamak	Grau		X				200
01345K	SCHLIESSPLATTE	13	Einzel	C008	NEIN	Zamak	Grau		X				200
01347K	SCHLIESSPLATTE	14	Einzel	C001-C002-C003-C004-C005-C006-C011-C012-C013-C014-C015-C016-C017	± 1,8 (Andruck)	Zamak	Grau		X				200
01348K	SCHLIESSPLATTE	15	Einzel	C001-C002-C004-C006-C011-C012-C013-C014-C015-C016-C017	+ 0,8 (Andruck)	Zamak	Grau		X				100
01349K	SCHLIESSPLATTE	12	Doppel	C001-C002-C004-C006-C011-C012-C013-C014-C015-C016-C017	+ 0,8 (Andruck)	Zamak	Grau		X				100
01353K	SCHLIESSPLATTE	16	Einzel	C001-C002-C003-C004-C005-C006-C011-C012-C013-C014-C015-C016-C017	± 2,4 (Andruck)	Zamak	Grau		X				200
01362K	SCHLIESSPLATTE	14	Einzel	C001-C002-C003-C004-C005-C006-C011-C012-C013-C014-C015-C016-C017	± 1,8 (Andruck)	Zamak	Grau		X				200
01396	SCHLIESSPLATTE	14	Einzel	siehe Where Used	± 1,8 (Andruck)	Zamak/Messing	Grau		X				200
01398	SCHLIESSPLATTE	20	Einzel	siehe Where Used	± 1,8 (Andruck)	Zamak	Grau		X				200
01400	SCHLIESSPLATTE	22	Einzel	siehe Where Used	± 1,8 (Andruck)	Zamak	Grau		X				200
02337	SCHLIESSPLATTE	19	Doppel	C001-C002-C004-C011-C012-C013-C014-C015-C016-C017	NEIN	Polyamid	Schwarz		X				100