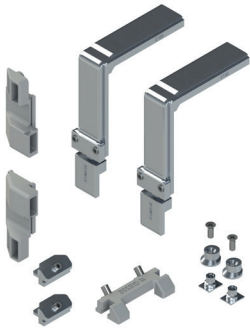


SATZ FLÜGEL ZWEISEITIG WIRKENDER VERSCHLUSS



Funktion

Getriebe zweiseitig wirkender Flügelverschluss Für Türen und Fenster zu verwenden, die eine Drehflügelöffnung erfordern.

Technisches On-line-Datenblatt

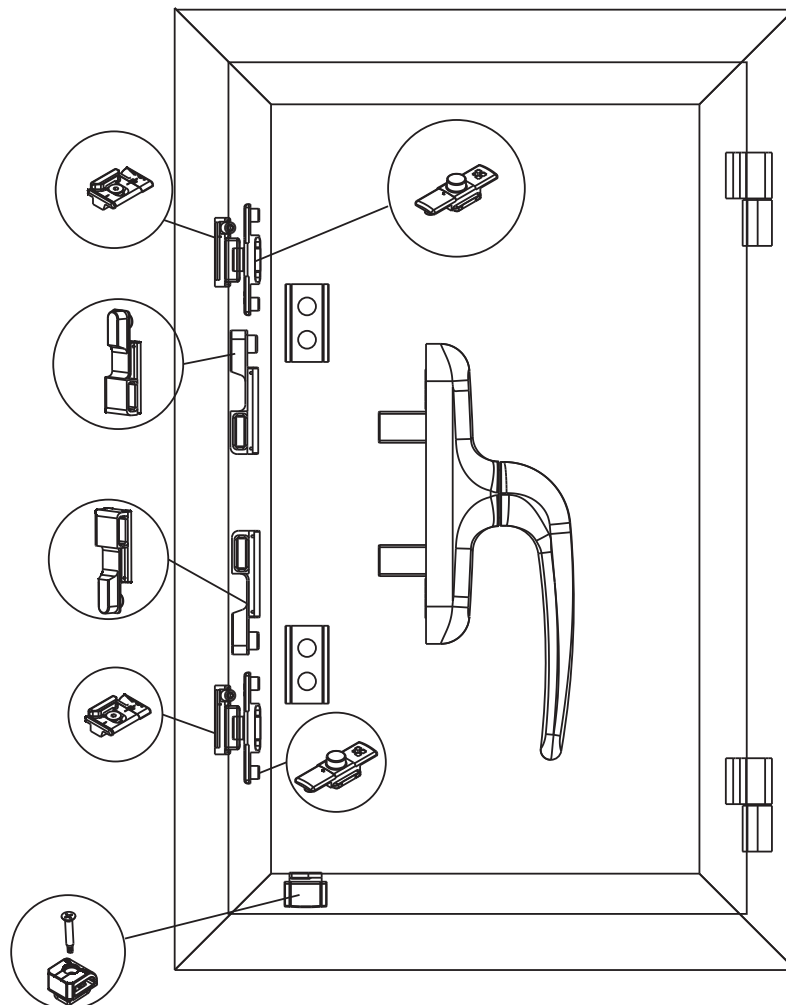


Technische Merkmale

Der Flügelschließmechanismus ist in verschiedenen Ausführungen erhältlich: Verschluss mit Schließzapfen, Verschluss mit Schließstücken Giap, Verschluss mit einstellbaren Schließstücken und Umfangverschluss mit Eckumlenkungen.
Zusätzlich zum Schließmechanismus müssen das Getriebe Euro oder Prima und die Bänder Flash Base eingesetzt werden.

Werkstoffe

Verbindungsblöcke und Hebeelement aus Polyamid
Schließelemente aus Zamak
Schrauben und Stifte aus Edelstahl



SATZ FLÜGELVERSCHLUSS

| Art. Nr. | Einzelteilbezeichnung | QUERSCHNITT | Nut Riegel | Verschluss mit Verriegelungsbolzen | Verschluss mit Verschluss-Giap | Verschluss mit verstellbaren Verschluss-teilen | Umfangverschluss | Material Schließe-teile | Basis Neutral | Eloxiertes Elox | Lackiert | Trend/Gold Messing | Stücke pro Schachtel |
|----------|--|--|------------|------------------------------------|--------------------------------|--|------------------|-------------------------|---------------|-----------------|----------|--------------------|----------------------|
| 01183K | BAUSATZ TORBLATT MIT ZWEISEITIG WIRKEN- DER SCHLIESSUNG PROVEDAL | siehe Where Used Giesse | - | - | X | - | - | Zamak GS Silver Plus | | | X | | 20 |
| 02129 | BAUSATZ FLÜGELVER- SCHLUSS | - | 15 ÷ 18 | - | X | - | - | Schwarzes Polyamid | X | | | | 40 |
| 02256K | BAUSATZ FLÜGELVER- SCHLUSS | C001-C002-C003-C004- C005-C012-C013-C014- C015-C016-C017 | - | - | X | - | - | Zamak GS Silver Plus | X | | | | 20 |
| 02256N | BAUSATZ FLÜGELVER- SCHLUSS | C001-C002-C003-C004- C005-C012-C013-C014- C015-C016-C017 | - | - | X | - | - | Zamak GS500 | X | | | | 20 |
| 02257 | BAUSATZ FLÜGELVER- SCHLUSS | - | - | - | X | - | - | Schwarzes Polyamid | X | | | | 20 |
| 02258K | SATZ VERSCHLUSS FÜR ZWEI FLÜGEL GACS | C001-C002-C003-C004- C005-C012-C013-C014- C015-C016-C017 | 15 ÷ 20 | - | X | - | - | GRAUES POLYAMID | X | | | | 20 |
| 02270 | BAUSATZ FLÜGELVER- SCHLUSS | C1-C2-C4-C11-C12-C13- C14-C15-C16-C17 | - | - | X | - | - | Schwarzes Polyamid | X | | | | 170 |
| 02270K | BAUSATZ FLÜGELVER- SCHLUSS | C1-C2-C4-C11-C12-C13- C14-C15-C16-C17 | - | - | X | - | - | GRAUES POLYAMID | X | | | | 170 |
| 02271 | BAUSATZ FLÜGELVER- SCHLUSS | C008 | - | - | X | - | - | Schwarzes Polyamid | X | | | | 110 |
| 02571K | SATZ FLÜGEL - ZAPFEN- VERSCHLUSS | C001-C002-C003-C005- C012-C013-C014-C015- C016-C017 | - | X | - | - | - | Zamak GS Silver Plus | X | | | | 10 |
| 02574K | SATZ FLÜGEL-ENDVER- SCHLUSS GIAP | C001-C002-C003-C005- C012-C013-C014-C015- C016-C017 | - | - | X | - | - | Zamak GS Silver Plus | X | | | | 10 |
| 02577K | BAUSATZ FLÜGEL- VERSCHLUSS MIT EINSTELLBAREM VERSCHLUSSTEIL | C001-C002-C003-C005- C012-C013-C014-C015- C016-C017 | - | - | - | X | - | Zamak GS Silver Plus | X | | | | 10 |
| 02578K | BAUSATZ FLÜGEL MIT UMFANGVERSCHLUSS | C001-C002-C003-C005- C012-C013-C014-C015- C016-C017 | - | - | - | - | X | Zamak GS Silver Plus | X | | | | 10 |
| 02579K | BAUSATZ FLÜGEL MIT UMFANGVERSCHLUSS | C007 | - | - | - | - | X | Zamak GS Silver Plus | X | | | | 10 |
| 02589K | BAUSATZ ZUSÄTZLICHE VERSCHLÜSSE | C001-C002-C003-C004- C012-C013-C014-C015- C016-C017 | - | - | - | - | - | Zamak GS Silver Plus | X | | | | 10 |