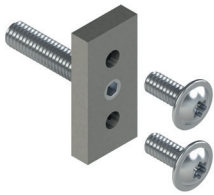


VERSTÄRKUNGSBAUSATZ CHIC DOOR



Funktion

Verstärkungsbausatz zur Befestigung des Bands CHIC Door 160 bei Verwendung auf Profilen mit Stärke unter 1,8 mm.

Technisches Online-Datenblatt



Technische Merkmale

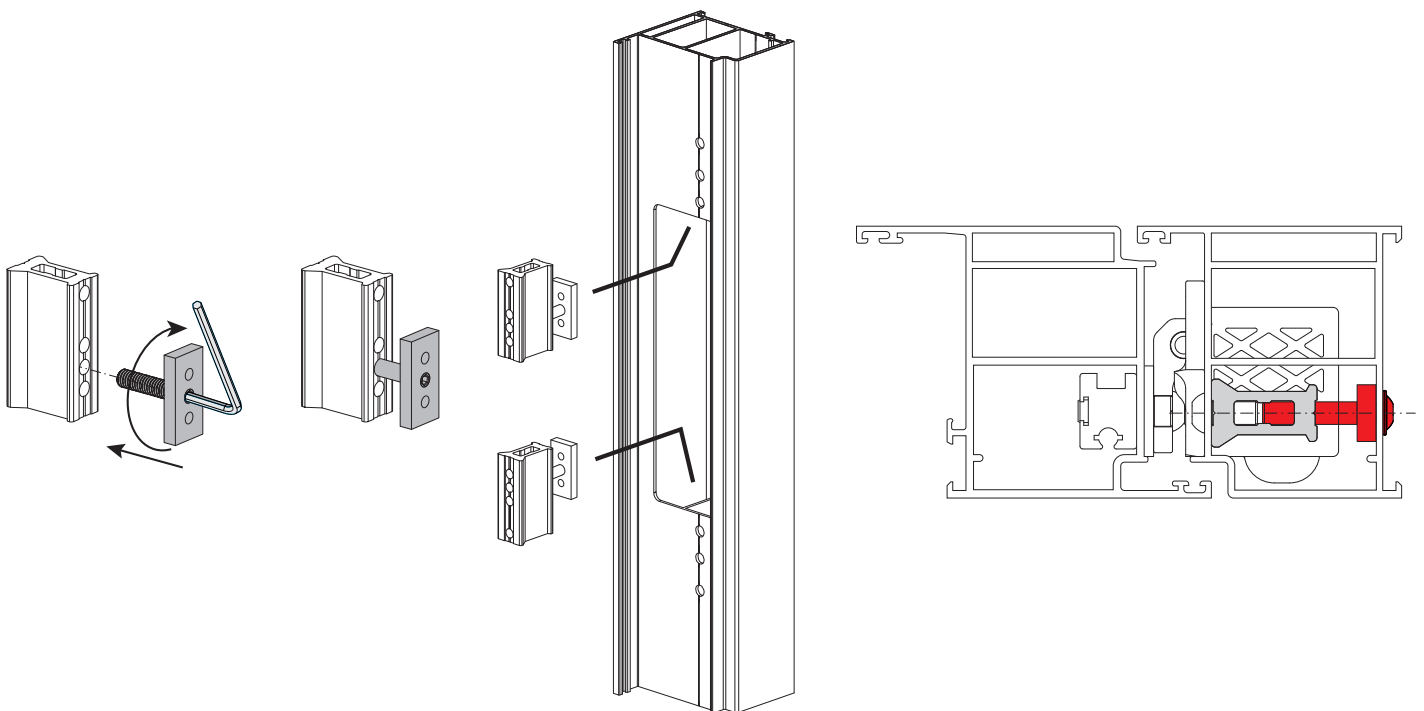
Verstärkungsbausatz zur Verwendung mit Band CHIC Door 160 für eine höhere Stabilität der Bandbefestigung bei einer Profilstärke unter 1,8 mm.

Bei Verwendung des Bausatzes an Profilen einer Stärke von 1,6 bis 1,8 mm bleibt die angegebene Belastbarkeit des Bands erhalten.

Für weitere Informationen wird auf die Montageanleitung des Bands CHIC Door 160 verwiesen.

Werkstoffe

Platte aus stranggepresstem Aluminium
Schrauben und Gewindestift aus Edelstahl



Art. Nr.	Einzelteilbezeichnung	Anmerkung	Basis Neutral	Eloxiertes Elox	Lackiert	Trend/Gold Messing	Stücke pro Schraffel
00755	VERSTÄRKUNGSBAUSATZ CHIC DOOR		X				5