



GRIFF BRIO EVO CIECA

Funktion

Der Muschelgriff Brio Evo erfüllt die einfache Ziehfunktion eines gleitenden Torblatts bei 4-flügeligen Fenstern und Türen, von denen sich die 2 mittleren über die seitlichen schieben.

Technisches On-line-Datenblatt



Technische Merkmale

Das Produkt wird auf der Innenseite des Fensters/der Tür montiert und dient zum Ziehen eines gleitenden Torblatts.

Der Griff wird normalerweise an einem der beiden mittleren Torblätter einer 4-flügeligen Schiebetür angebracht, damit er ästhetisch zum Hauptmuschelgriff passt, der die Tür bzw. das Fenster schließt.

Werkstoffe

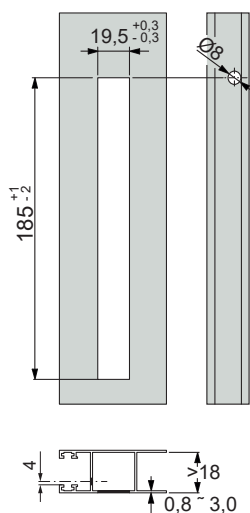
Gehäuse des Griffs aus stranggepresstem Aluminium

Muschelgriff aus Nylon

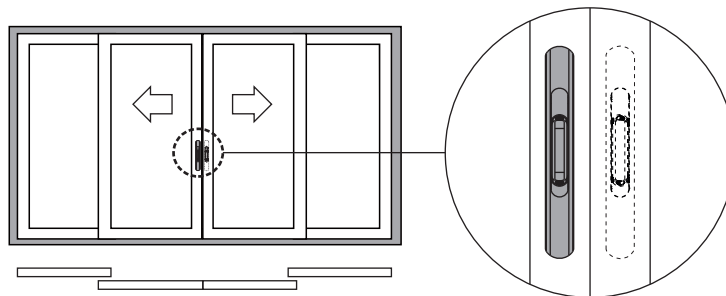
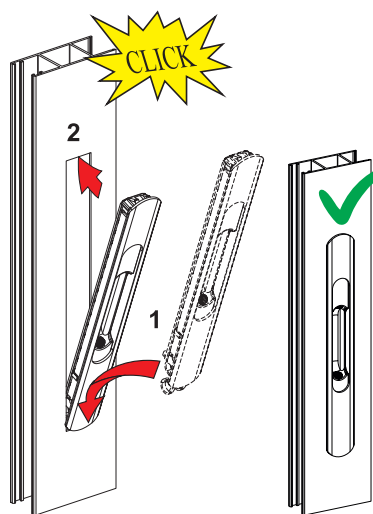
Untere Befestigungsfeder aus Federstahl

Oberes Befestigungsteil aus verzinktem Zamak

Profilbearbeitungen



Reihenfolge der Montage



Art. Nr.	Einzelteilbezeichnung	Befestigungstyp	Basis Neutral	Eluiertes Elox	Lackiert	Trend/Gold Messing	Stücke pro Schafel
0289501	GRIFF BRIO EVO CIECA	Einrasten	X	X	X	X	20