

GRIFF MASTERMONT



Funktion

Paar links und rechts verwendbarer Aluminiumgriffe für Montage auf dem Pfosten oder dem Mittelstreifen der Tür.

Technisches On-line-Datenblatt



Technische Merkmale

Der Griff MASTER MONT besteht aus zwei Griffen, zwei flachen Zapfen und zwei Befestigungsplatten.

Der Aluminiumgriff hat dasselbe Aussehen wie die Linie des Getriebegriffs EURO.

Der Griff wird auf Profile mit Breite bis 65 mm ohne Zuschnitt des Vierkants montiert.

Werkstoffe

Aluminiumgriff

Flache Zapfen 8x4x122 aus verzinktem Stahl

Befestigungsplatten aus Polyamid

Befestigungsschrauben aus verzinktem Stahl

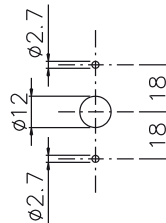
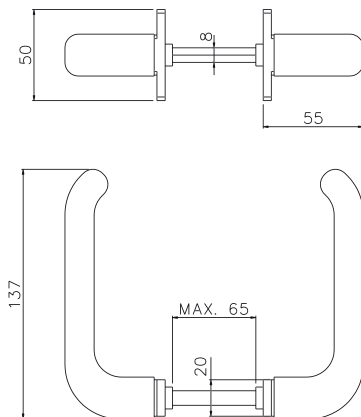
Gewindestifte aus vernickeltem Stahl

Zubehör

2 Zapfen 8x4x112 mm

4 selbstschneidende Schrauben TSC 3,5x13

2 Sicherungsschraube M6x10



Art. Nr.	Einzelteilbezeichnung	Anmerkung	Basis Neutral	Elpoxiertes Elox	Lackiert	Trend/Gold Messing	Stücke pro Schachtel
02458	GRIF MASTERMONT	Paar	X		X		20