



STECKGRIFF BAS

Funktion

Der Steckgriff Bas ist ein zur Betätigung von Beschlägen mit Drehteil geeigneter Artikel, der für den Antrieb durch einen 7 mm Vierkantzapfen ausgelegt ist, wie beispielsweise das Mehrfachschließsystem Champion Plus oder die internen Einlassgetriebe M90 oder M180.

Technisches Online-Datenblatt

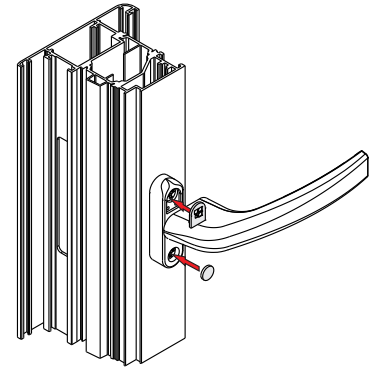
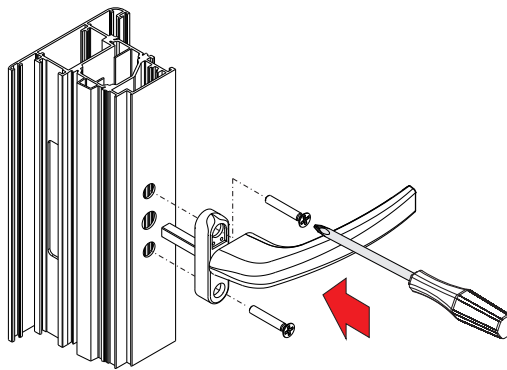
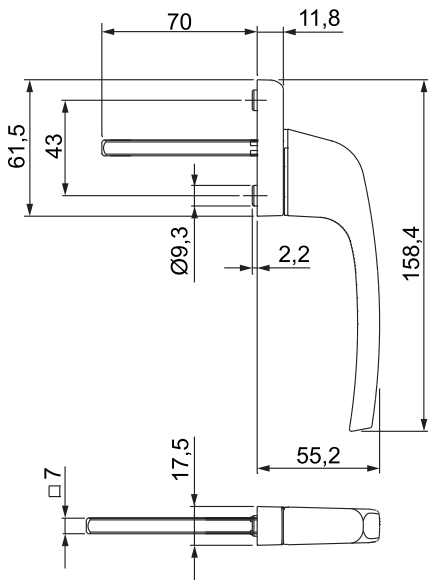


Technische Merkmale

Der Steckgriff Bas wird im Allgemeinen auf Fenster oder Türen mit Öffnung nach außen montiert, die eine besonders schmale Steckgriffplatine erfordern. Tatsächlich ist die Platine bei diesem Artikel nur 17,5 mm breit. Der Vierkantzapfen mit Länge 70 mm ermöglicht ebenfalls, das Produkt für nach außen öffnende Fenster einzusetzen, bei denen das Einlassgetriebe entfernt vom Steckgriff (auf der Innenseite) angeordnet ist. Der Achsabstand zur Befestigung des Produkts am Getriebe beträgt 43 mm, was für die meisten Getriebe mit Drehteil für 7 mm Vierkant gilt.

Werkstoffe

Griff aus Aluminium/Platine aus Zamak
 Feder aus Federstahl
 Haltescheibe und Vierkantbolzen aus verzinktem Stahl
 Polyamid-Stopfen



Art. Nr.	Einzelteilbezeichnung	QUERSCHNITT	Anmerkung	Basis Neutral	Eloxiertes Elox	Lackiert	Trend/Gold Messing	Stücke pro Schachtel
02491	STECKGRIFF BAS	C001-C016-P002				X		5