

GETRIEBE AP100

Funktion

Panikstange mit Sicherheitsgewinde Typ PUSH BAR.

Technisches On-
line-Datenblatt



Technische Merkmale

Das Getriebe AP100 besteht aus:

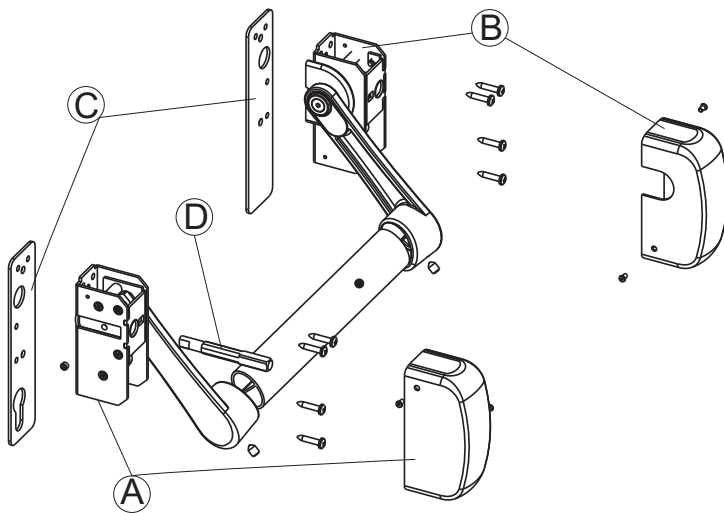
- Vorrichtung des Hauptantriebs (A) und entsprechende Getriebe-Schutzabdeckung
- Vorrichtung des Sekundärantriebs (B) und die entsprechende Getriebe-Schutzabdeckung
- die Unterlegplatten (C)
- der Verbindungsvierkantzapfen zwischen Getriebe und Schloss (D)

Die Einzieh-Vorrichtung ist mit folgenden Komponenten zu kombinieren:

- die ovale Betätigungsstange ist separat erhältlich und in drei verschiedenen Breiten lieferbar
- Sicherheits-Panikschlösser an einer Stelle und an drei Schließstellen, wahlweise je nach Funktion des Profils und Anwendung mit den spezifischen Schließplatten
- Schließteile speziell für das eingesetzte Schloss
- am Zylinder

Werkstoffe

Beschläge aus verzinktem Stahl
 Getriebe-Schutzabdeckung aus lackiertem Stahl
 Befestigungskonsolen aus Zamak
 Unterlegplatte aus verzinktem Stahl
 Befestigungsschrauben und -gewindestifte aus verzinktem Stahl



Art. Nr.	Einzelteilbezeichnung	Anmerkung	Basis Neutral	Eloxiertes Elox	Lackiert	Trend/Gold Messing	Stücke pro Schattel
07833	PANIKSTANGE AP100				X		1