

GETRIEBE AP200



Funktion

Panikstange mit Sicherheitsgewinde Typ TOUCH BAR.

Technisches On-line-Datenblatt



Technische Merkmale

Das Getriebe AP200 besteht aus:

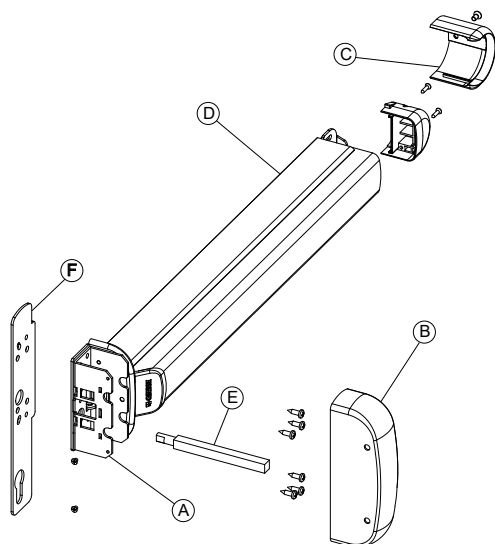
- das rechts und links verwendbare Sekundärgetriebe (A) ist mit einer entsprechenden Getriebe-Schutzabdeckung ausgestattet.
- vormontiertes Verbindungsstück (C)
- die Basis mit Betätigungsstange und Getriebe (D), mit montierten vorderen und hinteren Deckeln
- der Verbindungsvierkantzapfen zwischen Getriebe und Schloss (E)
- der Unterlegplatte (F)

Die Einzieh-Vorrichtung ist mit folgenden Komponenten zu kombinieren:

- Sicherheits-Panikschlösser an einer Stelle und an drei Schließstellen, wahlweise je nach Funktion des Profils und Anwendung mit den spezifischen Schließplatten
- Schließteile speziell für das eingesetzte Schloss
- am Zylinder

Werkstoffe

Beschläge aus verzinktem Stahl
 Getriebe-Schutzabdeckung aus lackiertem Stahl
 Befestigungskonsolen aus Zamak
 Unterlegplatte aus verzinktem Stahl
 Befestigungsschrauben und -gewindestifte aus verzinktem Stahl



Art. Nr.	Einzelteilbezeichnung	Anmerkung	Basis Neutral	Eloxiertes Elox	Lackiert	Trend/Gold Messing	Stücke pro Schachtel
07430	PANIKSTANGE AP200	L=1170			X		1
07431	PANIKSTANGE AP200	L=1300			X		1