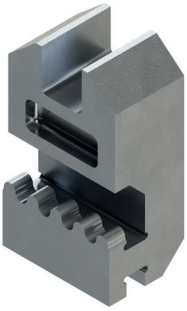


## SCHLIESSHAKEN BRIO ZAMAK



### Funktion

Die Schließhaken Brio aus Zamak dienen in Verbindung mit einer Gegenplatte zum Schließen von Schiebefenstern.

Geeignet für die Baureihen, die die Montage des Griffs auf der Profilhänge des Flügels vorsehen.

Technisches Online-Datenblatt



### Technische Merkmale

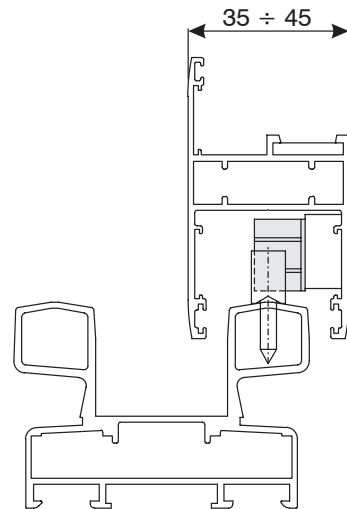
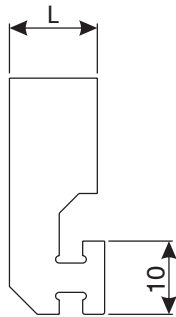
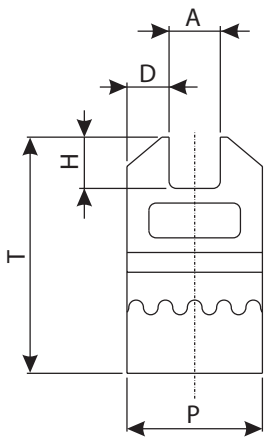
Die Schließhaken Brio aus Zamak können mit allen Griffen der Linie Brio zusammen mit den vorderen Gegenplatten verwendet werden.

Sie sind mit einem überdimensionierten Kopf versehen, der einen wirksamen Einsatz auf der Gegenplatte und eine bessere Abdichtung gewährleistet und somit die Möglichkeit verbessert, die Schliesselemente einzustellen.

### Werkstoffe

verzinktes Zamak

### Anwendungsbeispiel



Art. Nr.	Einzelteilbezeichnung	A [mm]	D [mm]	P [mm]	H [mm]	T [mm]	L [mm]	Basis Neutral	Eloxiertes Elox	Lackiert	Trend/Gold Messing	Stücke pro Schachtel
04598	SCHLIESSHAKEN BRIO - ZAMAK	7,0	6,0	18,5	7,0	32,0	12,0	X				100
05011	SCHLIESSHAKEN BRIO - ZAMAK	7,0	6,0	18,5	9,0	34,5	6,0	X				100
9008701	SCHLIESSHAKEN BRIO - ZAMAK	7,0	4,0	15,0	5,0	32,0	10,0	X				100