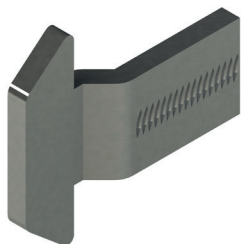


SCHLIESSHAKEN PRATIKA/NADA



Funktion

Die Schliesshaken Pratika und Nada dienen in Verbindung mit einer Gegenplatte zum Schließen von Schiebefenstern.

Technisches On-line-Datenblatt



Technische Merkmale

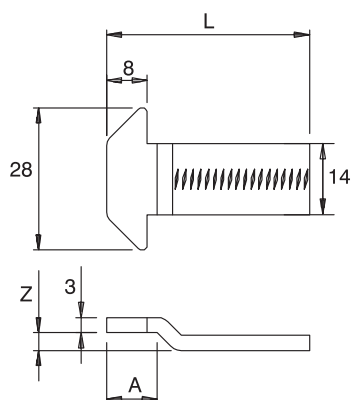
Die Schliesshaken Pratika und Nada sind aus Edelstahl gefertigt und weisen eine außergewöhnliche Robustheit auf.

Sie sind mit einem überdimensionierten Kopf versehen, der einen wirksamen Einsatz auf der Gegenplatte und eine bessere Abdichtung gewährleistet und somit die Möglichkeit verbessert, die Schliesselemente einzustellen.

Die Schliesshaken Pratika und Nada können je nach benutzter Serie mit einer Vielzahl von Gegenplatten Giesse (siehe den betreffenden Abschnitt) kombiniert werden.

Werkstoffe

Edelstahl



Art. Nr.	Einzelteilbezeichnung	L [mm]	A [mm]	Z [mm]	Basis Neutral	Eloxiertes Elox	Lackiert	Trend/Gold Messing	Stücke pro Schachtel
02675	SCHLIESSHAKEN PRATIKA/NADA	32	9,5	3,5	X				100
02676	SCHLIESSHAKEN PRATIKA/NADA	38	0	0	X				100
02677	SCHLIESSHAKEN PRATIKA/NADA	37,5	9,5	1,5	X				100
02679	SCHLIESSHAKEN PRATIKA/NADA	44	14	3,5	X				100
02682	SCHLIESSHAKEN PRATIKA/NADA	51	0	0	X				100