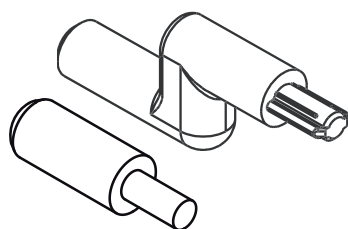


SCHLISSBOLZEN PROVENCE



Funktion

Gerade Schließbolzen für den oberen und unteren Verschluss des Getriebe-
griffs Provence

Technisches On-
line-Datenblatt



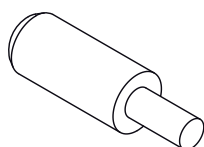
Technische Merkmale

Verfügbar in zwei Ausführungen, gerade und dezentriert.
Der gerade Schließbolzen wird in allen flächenbündigen Situationen oder in Verbindung mit Schließplatten mit Platinen und Passstücken verwendet, die sich immer auf flächenbündige Montage beziehen.
Der dezentrierte Schließbolzen wird im Falle eines Überschlags zwischen Flügel und Rahmen verwendet.
Sie werden mit dem Hammer auf das Stangenende getrieben; dazu ist der spezifische Bausatz zu verwenden, der verhindert, dass die Oberflächenbehandlung der Stangen oder Blöcke der dritten Verschlüsse versehentlich beschädigt werden.

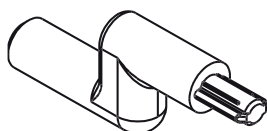
Werkstoffe

Edelstahl

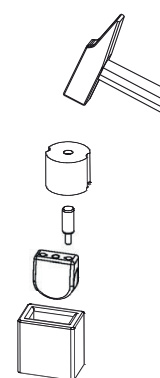
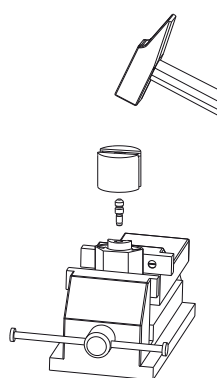
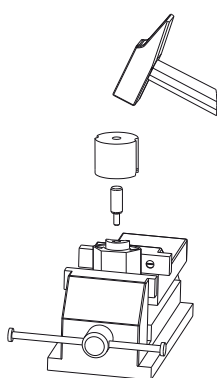
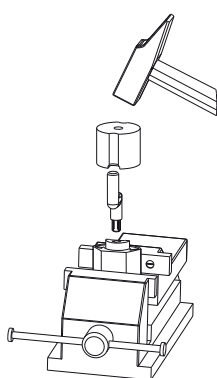
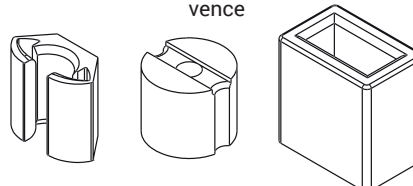
Gerader Schließbolzen



Dezentraler Bolzen



Bausatz zum Einsetzen des Schließbolzens Pro-
vence



Art. Nr.	Einzelteilbezeichnung	Dezentraler Bolzen	Öffnen	Basis Neutral	Eloxiertes Elox	Lackiert	Trend/Gold Messing	Stücke pro Schachtel
02135	GERADER SCHLISSZAPFEN PROVENCE	NEIN	Außen, innen	X				20
02136	GERADER SCHLISSZAPFEN PROVENCE	JA	Außen	X				20
03288	Bausatz zum Einsetzen des Schließbolzens Provence			X				50