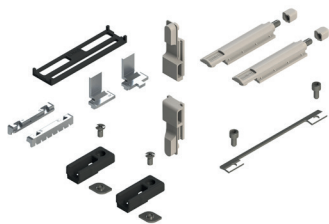


SYSTEM UNICA BAUSATZ FÜR ÖFFNUNG NACH INNEN



Funktion
Mit Getriebegriffen UNICA und UNICA KEY zu kombinierendes Set, bestehend aus allen notwendigen Elementen für den Verschluss von Fenstern oder Türen mit Öffnung nach innen.

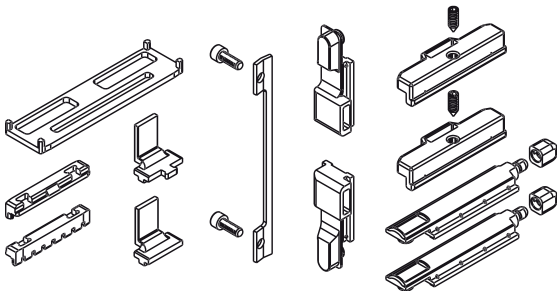
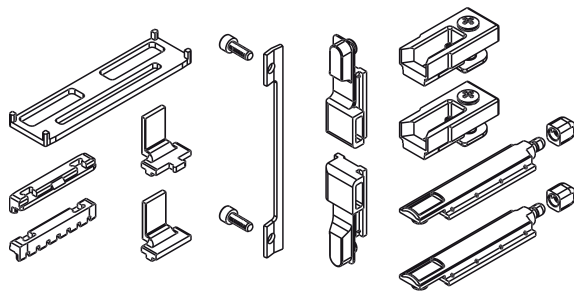


Technische Merkmale
Mit diesem Bausatz kann der Beschlag UNICA in einen Getriebegriff für Öffnung nach innen verwandelt werden.
Das Ganze wird durch notwendige Elemente (2 Blöcke, 2 Verschlusssteile und 2 Schließplatten) zum Beschlagen des Flügelverschlusses ergänzt.

Werkstoffe
Platine, Blöcke, Verschlusssteile und Schließteile aus schwarzem Polyamid
Gleitteile und Zahnstange aus verzinktem Zamak
Schrauben aus Edelstahl

Art. 04070

Art. 0407601



Art. Nr.	Einzelteilbezeichnung	QUERSCHNITT	Typologie	Kombinierbar mit	Funktionieren	Griff 0°	Griff 90°	Basis Neutral	Eloxiertes Elox	Lackiert	Trend/Gold Messing	Stücke pro Schachtel
04070	BAUSATZ ÖFFNUNG VON INNEN SYSTEM UNICA	C001-C012-C013-C014-C015-C017	Flügel	01063 - 01150N - 01151N - 01126	Zweiseitig wirkend	geschlossen	geöffnet	X				50
0407601	SATZ ÖFFNUNG NACH INNEN SYSTEM UNICA	C009	Flügel	01063 - 01150N - 01151N - 01126	Zweiseitig wirkend	geschlossen	geöffnet	X				50