

## SCHALTWINKEL

### Funktion

Verbindungselement mit Einsatz durch Verrasten für die Eckverbindung von Aluminiumprofilen.

Technisches Online-Datenblatt



### Technische Merkmale

Winkel mit Druckknöpfen Ø10 mm.

Die beiden Druckknöpfe mit Feder dienen zur sicheren, schnellen Montage der Winkel.

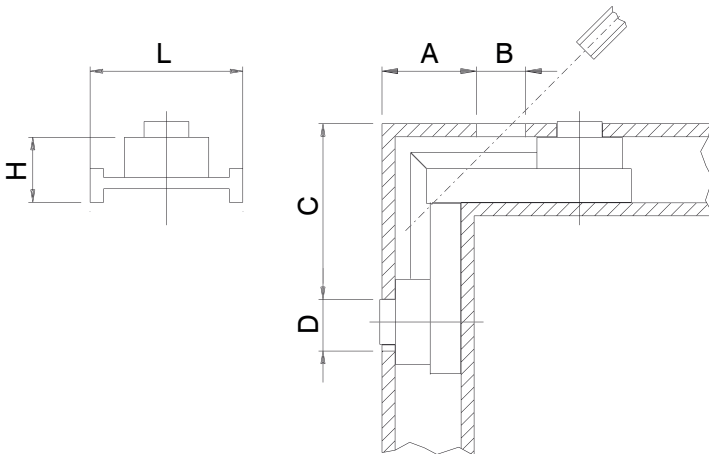
Die Zugschraube und die Gegenmutter sorgen für die schnelle Verbindung der Teile.

Spezifisch für die Verbindung von Profilen mit 45°-Fase.

### Werkstoffe

Winkel mit Eckverbindung aus Aluminium-Druckguss mit Taste zur Einrastverankerung.

Schnappwinkel



Art. Nr.	Einzelteilbezeichnung	L (mm)	H (mm)	A (mm)	B (mm)	C (mm)	D (mm)	Taste	Zentrierte Taste	Hand	Basis Neutral	Eloxiertes Elox	Lackiert	Trend/Gold Messing	Stücke pro Schachtel
00305	SCHNAPPWINKEL	36	14	21	11x6	41	10,5	Außen	JA		X				250
00313	SCHNAPPWINKEL	28,5	14,5	21	11x6	41,5	11,5	Außen	JA		X				250
00367	SCHNAPPWINKEL	28,5	34,8	26	13x8	47	10,5	Außen	JA		X				200
06575	SCHNAPPWINKEL	16,8	14,3	21	11x6	41	10	Außen	JA		X				250