

SCHALTWINKEL KAMELDUE

Funktion

Verbindungselement mit Einsatz durch Verrasten für die Eckverbindung von Aluminiumprofilen.

Technisches On-

line-Datenblatt



Technische Merkmale

Winkel mit externen Druckknöpfen Ø10 mm.

Die beiden Druckknöpfe mit Feder dienen zur sicheren, schnellen Montage der Winkel.

Die Senkkopfschraube gewährleistet eine schnelle Verbindung der Teile.

Spezifisch für die Verbindung von Profilen mit 45°-Fase.

Für größere Profile ist ein Unterleg-Winkel erhältlich.

Werkstoffe

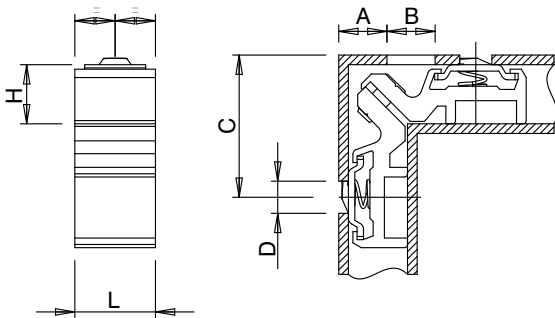
Gehäuse aus stranggepresstem Aluminium
Geomet-Schrauben und Druckknöpfe aus Stahl mit Oberflächenbehandlung GS Silver Plus (über 500 Stunden Korrosionsfestigkeit).

Feder aus Edelstahl

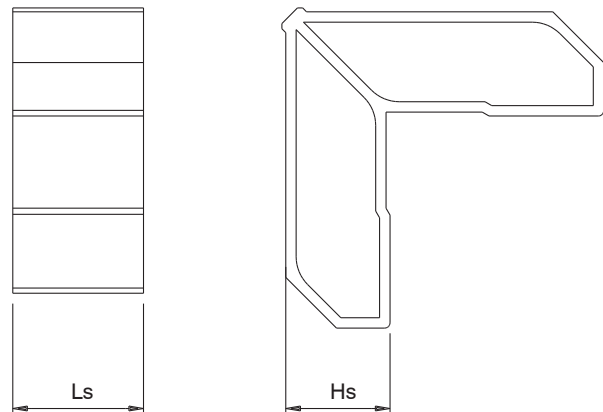
Zubehör

Schraube TSC M6x14,8

Schnappwinkel Kameldue



Winkel für Unterfütterung



Art. Nr.	Einzelteilbezeichnung	L (mm)	H (mm)	A (mm)	B (mm)	C (mm)	D (mm)	Zentrierte Taste	Ls (mm)	Hs (mm)	Basis Neutral	Eloxiertes Elox	Lackiert	Trend/Gold Messing	Stücke pro Schachtel
00330	SCHNAPPWINKEL KAMELDUE	25,1	17,4÷18,5	15	14x5	43	10,5	JA	-	-	X				100
00335	WINKEL FÜR UNTERFÜTTERUNG	-	-	-	-	-	-	-	25,1	20	X				100