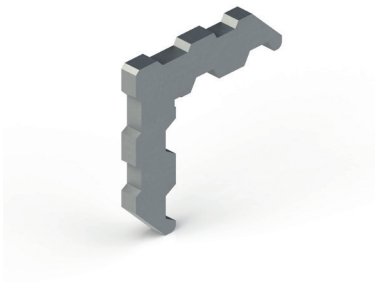


AUSRICHTWINKEL



Funktion

Verbindungs- und Ausrichtungselemente der Profilrippen (Profilwangen), mit Druckbefestigung.

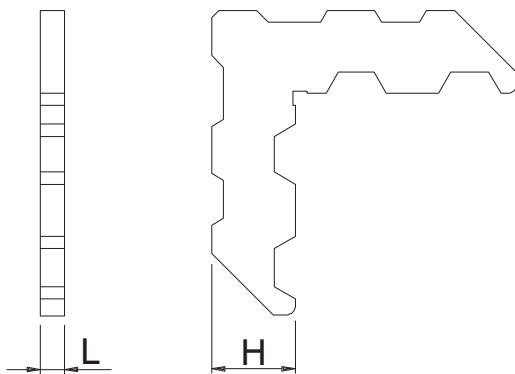
Technisches On-line-Datenblatt



Technische Merkmale

Notwendig für eine korrekte Ausrichtung der Profilrippen (Profilwangen), nach Montage der Beschläge.
Extrem einfache Druckmontage.

Ausrichtwinkel



| Art. Nr. | Einzelteilbezeichnung | L (mm) | H (mm) | Material | Anmerkungen | Basis Neutral | Eloxiertes Elox | Lackiert | Trend/Gold Messing | Stücke pro Schachtel |
|----------|-----------------------|--------|--------|-----------|-------------|---------------|-----------------|----------|--------------------|----------------------|
| 00360 | AUSRICHTWINKEL | 5,1 | 17,5 | Aluminium | - | X | | | | 100 |
| 00362 | AUSRICHTWINKEL | 5,1 | 37,5 | Aluminium | - | X | | | | 100 |
| 00363 | AUSRICHTWINKEL | 5,1 | 10 | Aluminium | - | X | | | | 100 |
| 00365 | AUSRICHTWINKEL | 1,7 | 4,7 | Edelstahl | - | X | | | | 1000 |
| 00366 | AUSRICHTWINKEL | 6 | 26,5 | Polyamid | - | X | | | | 200 |
| 01224 | AUSRICHTWINKEL | 3,6 | 16,1 | Polyamid | - | X | | | | 200 |
| 02368 | AUSRICHTWINKEL | 2,8 | 14,2 | Polyamid | - | X | | | | 200 |
| 02380 | AUSRICHTWINKEL | 3,2 | 34,6 | Polyamid | - | X | | | | 200 |
| 03463 | AUSRICHTWINKEL | 1,8 | 17,4 | Polyamid | - | X | | | | 200 |
| 06528 | AUSRICHTWINKEL | 4,1 | 19,3 | Aluminium | - | X | | | | 250 |
| 06529 | AUSRICHTWINKEL | 4,1 | 16,3 | Aluminium | - | X | | | | 250 |
| 06579 | AUSRICHTWINKEL | 4,8 | 16,2 | Aluminium | - | X | | | | 250 |