

SUPRA 7 - BOHRSCHABLONE

Funktion

Bohrschablone für Montage des Steckgriffs SUPRA 7.

Technisches On-line-Datenblatt



Technische Merkmale

Die Bohrschablone Art. 03546 kann für nach innen öffnende Systeme mit Eurokammer (GACS) oder R40 verwendet werden, wenn die 2 beiliegenden Stifte in die Bohrungen „A“ bzw. „B“ eingesetzt werden.

Die Bohrschablone Art. 03547 ist eine Universalschablone, die für verschiedene Systemvarianten (Schiebefenster, Side Hung, Top Hung, Öffnen nach innen, etc.) verwendet werden kann, da als zentrales Element ein 7-mm-Vierkantstift dient, der in die Vertiefung des Rotors des Getriebes eingesetzt wird.

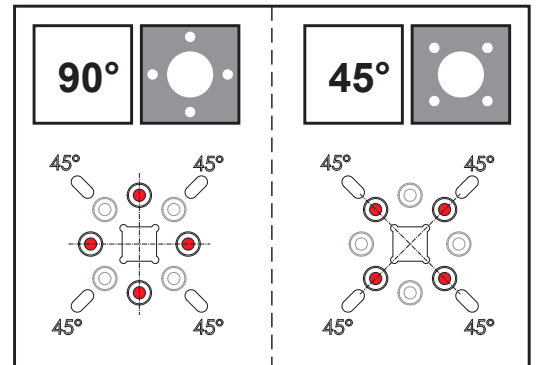
Für eine maximale Präzision der Bearbeitung wird empfohlen, das Bauteil im Schraubstock einzuspannen.

Werkstoffe

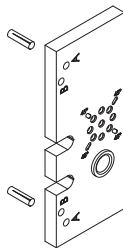
Art. 03546: Schablonenkörper aus Aluminium, Buchsen aus Stahl

Art. 03547: Schablonenkörper und Vierkantstift aus Stahl

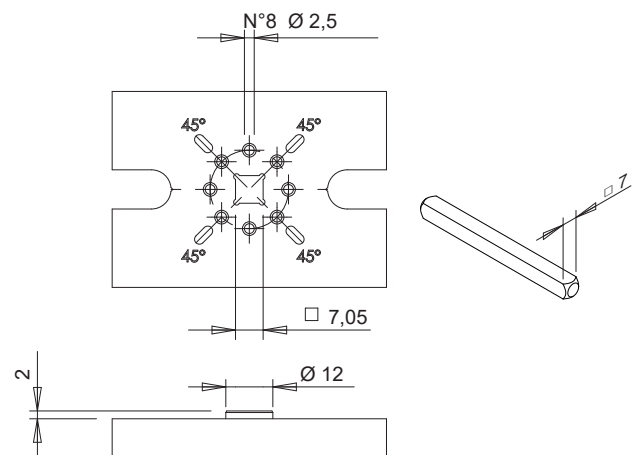
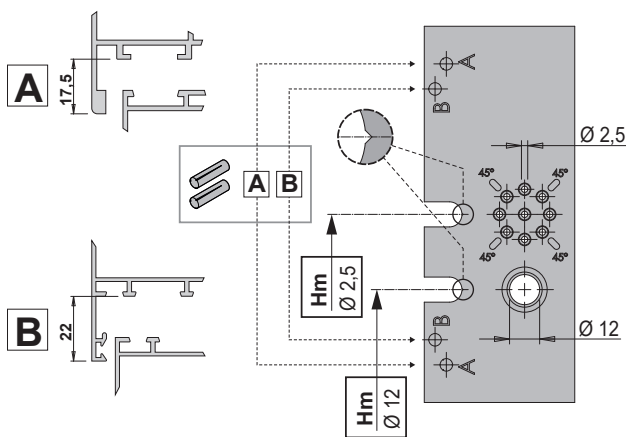
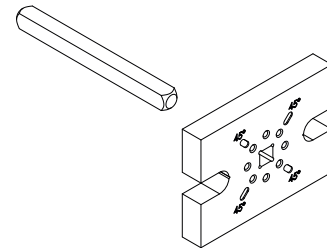
45°- und 90°-Bearbeitung möglich



03546



03547



Art. Nr.	Einzelteilbezeichnung	Anmerkung	Basis Neutral	Eloxiertes Elox	Lackiert	Trend/Gold Messing	Stücke pro Schachtel
03546	BOHRSCHABLONE SUPRA 7	C.E.-R40	X				1
03547	UNIVERSALSCHABLONE SUPRA 7		X				1