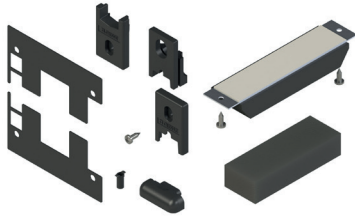


## VERARBEITUNGSABDECKKAPPE GS3000



### Funktion

Verarbeitungsabdeckkappe für das System der Hebeschiebeflügel GS3000.

Technisches Online-Datenblatt



### Technische Details

Der Bausatz Verarbeitungsabdeckkappen enthält alle Teile, die für die Herstellung von Hebeschiebefenster/-türen mit 2 Flügeln erforderlich sind:

- Oberer Staubschutz und unterer mittlerer Dichtungsschwamm, die auf Höhe der mittleren Labyrinthdichtung im Rahmen als Staub- und Luftabdichtung eingesetzt werden
- Obere und untere Verarbeitungsabdeckkappen, um die Fräsbearbeitungen auf dem Mittelpfosten des Flügels zu verdecken
- untere Dichtungspuffer, die die Abdichtung der Schiene verbessern
- Abdeckkappe des Wasserablaufs, die auf dem unteren Querteil angebracht wird und für schnellen Wasserablauf aus dem Inneren der Rahmenkammer nach außen sorgt
- Dichtplatten zur Abdichtung der Verbindung zwischen Pfosten und Querteil bei Rahmen mit 90°-Zuschnitt
- Ablaufrohre für die Montage auf dem unteren Rahmenquerteil

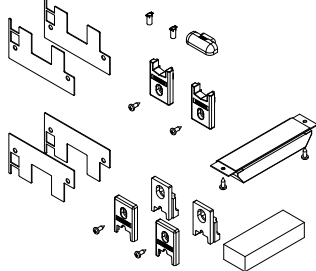
### Werkstoffe

- Staubschutzkappe, die aus einem Plastikgehäuse und einem Schwamm besteht
- Unterer mittlerer Dichtschwamm aus Schaumgummi
- Schrauben aus Edelstahl
- Verarbeitungsabdeckkappen und Aushebelsicherung aus glasfaserverstärktem Polyamid
- Untere Dichtungspuffer aus Gummi
- Abdeckkappe und Wasserablaufrohre aus glasfaserverstärktem Polyamid
- Dichtplatten aus selbstklebendem Gummi
- Gummidämpfer

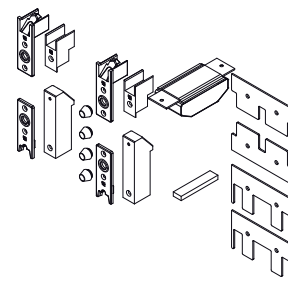
Lieferbar sind ebenfalls Bausätze mittlere Schutzkappen und Aushebelsicherung, bestehend aus:

- Oberer Staubschutz und unterer mittlerer Dichtungsschwamm, die auf Höhe der mittleren Labyrinthdichtung im Rahmen als Staub- und Luftabdichtung eingesetzt werden
- obere und untere Verarbeitungsabdeckkappen mit Puffern, die die Schläge zwischen Flügel und Rahmen beim Schließen dämpfen.
- Aushebelsicherung, die in der oberen Ecke des Rahmens montiert wird. Die Vorrichtung verhindert, dass der Flügel durch einfaches Anheben der unteren Schiene entfernt werden kann
- Passstücke für die Aushebelsicherung, die auf der Höhe des seitlichen Pfostens des Flügels angebracht werden

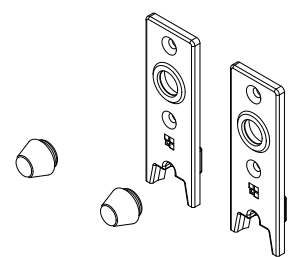
Satz Verarbeitungsabdeckkappen für Hebeschiebefenster/-türen mit 2 Flügeln



Satz Verarbeitungsabdeckkappen und Aushebelsicherung

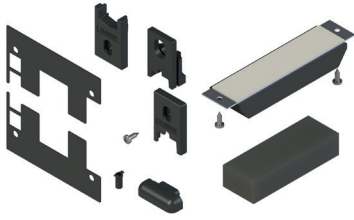


Untere Verarbeitungsabdeckkappen



Art. Nr.	Einzelteilbezeichnung	Anmerkung	Basis Neutral	Eloxiertes Elox	Lackiert	Trend/Gold Messing	Stücke pro Schachtel
07164	SATZ VERARBEITUNGSABDECKKAPPE GS3000		X				5
07967	SATZ VERARBEITUNGSABDECKKAPPE GS3000		X				5
0797701	SATZ MITTLERE KAPPEN AUSHEBELUNGSSICHERUNG - GS3000		X				5
07978	SATZ MITTLERE KAPPEN AUSHEBELUNGSSICHERUNG - GS3000		X				5

## VERARBEITUNGSABDECKKAPPE GS3000



### Funktion

Verarbeitungsabdeckkappe für das System der Hebeschiebeflügel GS3000.

Technisches Online-Datenblatt



### Technische Details

Der Bausatz Verarbeitungsabdeckkappen enthält alle Teile, die für die Herstellung von Hebeschiebefenster/-türen mit 2 Flügeln erforderlich sind:

- Oberer Staubschutz und unterer mittlerer Dichtungsschwamm, die auf Höhe der mittleren Labyrinthdichtung im Rahmen als Staub- und Luftabdichtung eingesetzt werden
- Obere und untere Verarbeitungsabdeckkappen, um die Fräsbearbeitungen auf dem Mittelpfosten des Flügels zu verdecken
- untere Dichtungspuffer, die die Abdichtung der Schiene verbessern
- Abdeckkappe des Wasserablaufs, die auf dem unteren Querteil angebracht wird und für schnellen Wasserablauf aus dem Inneren der Rahmenkammer nach außen sorgt
- Dichtplatten zur Abdichtung der Verbindung zwischen Pfosten und Querteil bei Rahmen mit 90°-Zuschnitt
- Ablaufrohre für die Montage auf dem unteren Rahmenquerteil

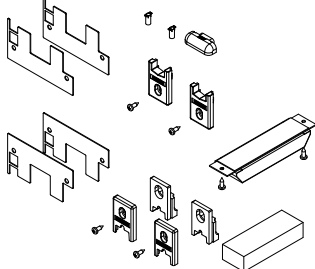
### Werkstoffe

- Staubschutzkappe, die aus einem Plastikgehäuse und einem Schwamm besteht
- Untere mittlerer Dichtschwamm aus Schaumgummi
- Schrauben aus Edelstahl
- Verarbeitungsabdeckkappen und Aushebelsicherung aus glasfaserverstärktem Polyamid
- Untere Dichtungspuffer aus Gummi
- Abdeckkappe und Wasserablaufrohre aus glasfaserverstärktem Polyamid
- Dichtplatten aus selbstklebendem Gummi
- Gummidämpfer

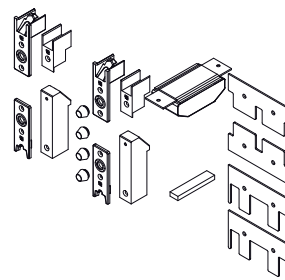
Lieferbar sind ebenfalls Bausätze mittlere Schutzkappen und Aushebelsicherung, bestehend aus:

- Oberer Staubschutz und unterer mittlerer Dichtungsschwamm, die auf Höhe der mittleren Labyrinthdichtung im Rahmen als Staub- und Luftabdichtung eingesetzt werden
- obere und untere Verarbeitungsabdeckkappen mit Puffern, die die Schläge zwischen Flügel und Rahmen beim Schließen dämpfen.
- Aushebelsicherung, die in der oberen Ecke des Rahmens montiert wird. Die Vorrichtung verhindert, dass der Flügel durch einfaches Anheben der unteren Schiene entfernt werden kann
- Passstücke für die Aushebelsicherung, die auf der Höhe des seitlichen Pfostens des Flügels angebracht werden

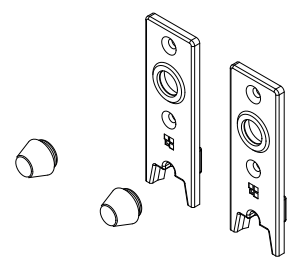
Satz Verarbeitungsabdeckkappen für Hebeschiebefenster/-türen mit 2 Flügeln



Satz Verarbeitungsabdeckkappen und Aushebelsicherung



Untere Verarbeitungsabdeckkappen



Art. Nr.	Einzelteilbezeichnung	Anmerkung	Basis Neutral	Eloxiertes Elox	Lackiert	Trend/Gold Messing	Stücke pro Schafel
07164	SATZ VERARBEITUNGSABDECKKAPPE GS3000		X				5
07967	SATZ VERARBEITUNGSABDECKKAPPE GS3000		X				5
0797701	SATZ MITTLERE KAPPEN AUSHEBELUNGSSICHERUNG - GS3000		X				5
07978	SATZ MITTLERE KAPPEN AUSHEBELUNGSSICHERUNG - GS3000		X				5