

FLACHER GRIFF BRAVO – EURO-LINIE



Funktion

Umkehrbarer Hebeldruckgriff zur Außenmontage zum Verschluss von Klapp- und Kippfenstern. Der flache Griff BRAVO verleiht der EURO Linie auch bei Klapp- und Kippflügeln Kontinuität.

Technisches Online-Datenblatt

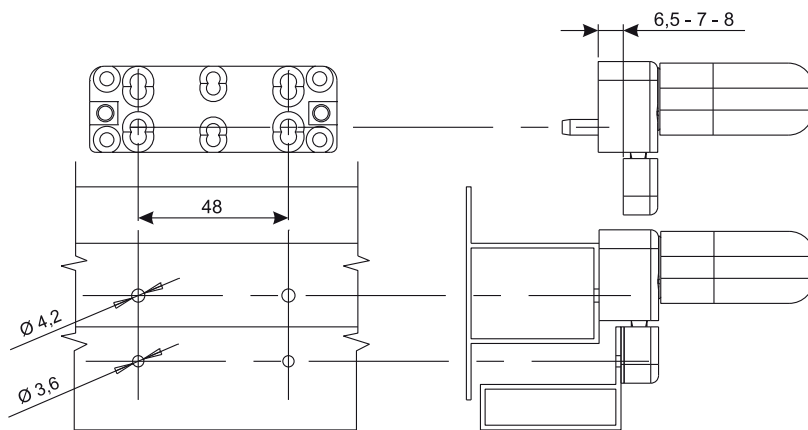
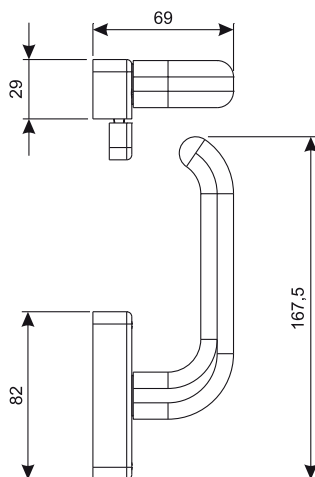


Technische Merkmale

Spezifisch für Stufe von 6,5-7-8 mm:
Handumstellung möglich durch die Umstellung des Griffs und insbesondere des im Sockel befindlichen Endanschlags.
Reduzierte Bearbeitungen an Profilen.

Werkstoffe

Griff und Sockel aus lackiertem Aluminium-Druckguss
Platine aus Zamak-Druckguss
Schließhaken aus weiß verzinktem Zamak-Druckguss
SCHLIESSBLECH AUS ZAMAK
Passestücke, Buchse und Arretiervorrichtung aus schwarzem Polyamid
Befestigungsschrauben Platine und Schließblech aus verzinktem Stahl
Befestigungsschrauben des Gehäuses aus Edelstahl



Art. Nr.	Einzelteilbezeichnung	Profil	Stufe (mm)	Basis Neutral	Eloxiertes Elox	Lackiert	Trend/Gold Messing	Stücke pro Schafel
01650N	FLACHER GRIFF BRAVO - EURO-LINIE	Überlappung	6,5 - 7 - 8	X		X		20
01652N	FLACHER GRIFF BRAVO - EURO-LINIE	Bündig		X		X		20