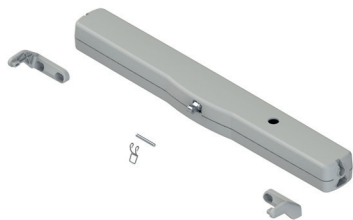


VARIA SLIM PLUS UND VARIA SLIM PLUS SYNCRO



Funktion

Elektromechanische lineare Kettenantriebe für die Automatisierung von Kipp-, Klapp-, Schwing-, Dachfenstern und anderen Fenstertypen.

Technische Merkmale

Die Antriebe VARIA SLIM PLUS sind eine Artikelfamilie, die ausschließlich mit 230Vac Betriebsspannung lieferbar sind.

Diese Produktfamilie besteht aus:

- Varia Slim Plus (230Vac) in Ausführung "Solo", ein einzeln wirkender Antrieb, der nicht mit anderen Antrieben der Familie gekoppelt werden kann, um 2 oder mehrere Druckpunkte auf einem Fenster zu erzielen.
- Varia Slim Plus Syncro (230Vac) besteht aus einem Satz Motoren (2 Stück), die gewöhnlich auf besonders breiten Fenstern (über 1600 mm) eingesetzt werden und die 2 perfekt synchronisierte Druck- und Schließstellen ermöglichen. Sie eignen sich auch für parallel geschaltete Fenster, bei denen das Öffnen und Schließen des Flügels gleichmäßig auf allen 4 Seiten erfolgen muss. Je nach Größe des parallel geschalteten Fensters werden gewöhnlich 2 (1 Paar) oder 4 (2 Paar) Antriebe verwendet. Bis zu 8 (4 Paar) Varia Slim Plus Syncro (230Vac) können gleichzeitig synchronisiert werden, um 8 Druckpunkte zu erhalten.

Jedes Paar Varia Slim Plus Syncro wird von Giesse bereits synchronisiert hergestellt. Die Antriebe Varia Slim Plus Syncro können auch einfach und schnell synchronisiert werden. Bei Bedarf sind mehrere bereits synchronisierte Antriebspaare (über den Kundendienst) erhältlich.

Die Kette ist eine Bolzenkette mit 4 zweireihigen Kettengliedern mit einer Aufwickelvorrichtung in einem (lackierten) Aluminiumgehäuse.

Mit Dip-Schalter einstellbarer Kettenhub mit Längen von 200/300/500 mm.

Zug- und Schubkraft = 300 N.

Die Antriebe sind mit Endschalter AUF/ZU ausgestattet und können in Parallelschaltung angeschlossen werden.

Die Artikel verfügen sowohl über die Funktion "Soft Stop", die die Geschwindigkeit am Ende des Laufwegs verringert, wie auch über die Funktion "Relax", welche die Zahnräder bei Erreichen der Schließstellung auskuppelt und dadurch die mechanische Beanspruchung reduziert.

Die Artikel sind mit Diagnose-LED-Leuchten ausgestattet.

Jede Packung enthält 2 Befestigungskonsolen der Antriebe am Rahmen; die Konsolen für die Montage am Flügel sind dagegen entsprechend der Typologie des herzustellenden Fensters separat zu bestellen.

Werkstoffe

Gehäuse aus lackiertem Aluminium-Druckguss

Kette aus verzinktem Stahl

Befestigungskonsolen für Rahmen aus lackiertem Zamak

Befestigungsclip aus Edelstahl

Zubehör

VARIA SLIM PLUS (230Vac)

Ein Antrieb

Satz Befestigungskonsolen des Motors am Rahmen

Eine Bohrlehre für die Montage an Kipp- und Klappfenstern

Eine Schnellbefestigungsclip (Feder + Bolzen)

VARIA SLIM PLUS SYNCRO (230Vac)

Ein Satz Antriebe (2 Stück) mit zwei Paar Befestigungskonsolen des Motors am Rahmen

Zwei Paar Befestigungskonsolen des Motors am Rahmen (senkrechte Montage)

Eine Bohrlehre für die Montage an Kipp- und Klappfenstern

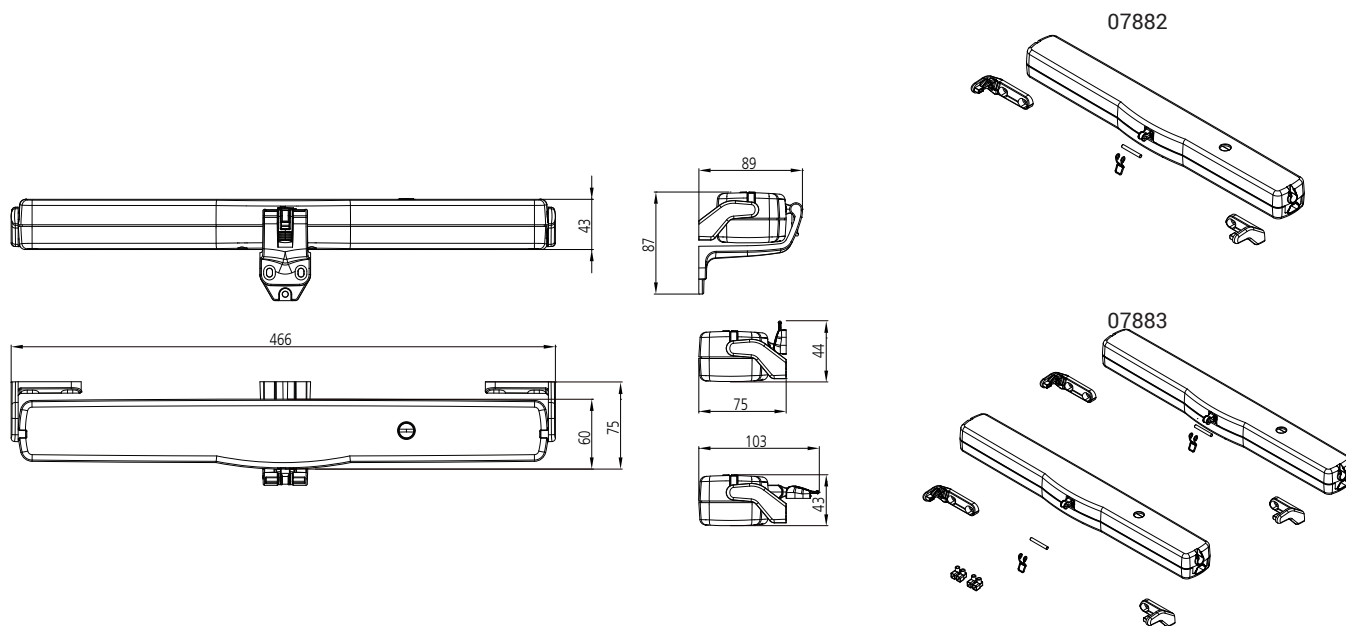
Zwei Schnellbefestigungsclips (Feder + Bolzen)

Zwei Anschlussklemmen

Oberflächenbehandlung

Schwarz (500) RAL 9005, Weiß (410) RAL 9010,

Grau (970) RAL 9006



Technische Daten

Modell	VARIA SLIM PLUS -230V	VARIA SLIM PLUS SYNCRO-230V
Art. Nr.	07882	07883
Schub- und Zugkraft	300N	300N
Hub (mm)	200/300/500	200/300/500
Synchronisierung	NEIN	JA
Anschlussspannung	110 ÷ 230V AC 50/60 Hz	110 ÷ 230V AC 50/60 Hz
Stromaufnahme bei Nennlast	0,160 A	0,160 A
Leistungsaufnahme bei Nennlast	~ 36W	~ 36W
Laufgeschwindigkeit bei Nulllast	7,2 mm/s	7,2 mm/s
Laufdauer bei Nulllast	70 s	70 s
Elektrische Doppelisolierung	JA	JA
Betriebsart	S2 von 3 Minuten	S2 von 3 Minuten
Betriebstemperatur	-5 ÷ 65 °C	-5 ÷ 65 °C
Schutzart der elektrischen Geräte	IP 32	IP 32
Soft Stop	JA	JA
Funktion Relax	JA	JA
Einstellung des Flügelbocks	Automatische Positionierung	Automatische Positionierung
Anschluss in Parallelschaltung	JA (max. 30 Antriebe)	JA (max. 30 Antriebe)
Länge Anschlusskabel	2 m	2,5 m
Auswahl Öffnungsschalter	Elektronik mit Dip-Schaltereinstellung	Elektronik mit Dip-Schaltereinstellung
Endschalter	AUF/ZU	AUF/ZU
Abmessungen mm	456 x 60 x 43 mm	456 x 60 x 43 mm
Gewicht kg	1,43 Kg	1,43 Kg
Statische Traglast	1700N	1700N
Inkl. Befestigungskonsolen für jeden Antrieb	Standard-Befestigungskonsolen für Rahmen (Konsolen für Flügel sind separat zu bestellen)	Standard-Befestigungskonsolen für Rahmen (Konsolen für Flügel sind separat zu bestellen)

Art. Nr.	Einzelteilbezeichnung	Anmerkung	Basis Neutral	Eloxiertes Elox	Lackiert	Trend/Gold Messing	Stücke pro Schachtel
07882	VARIA SLIM PLUS 230 V				X		1
07883	VARIA SLIM PLUS SYNCRO 230 V	Paar			X		1