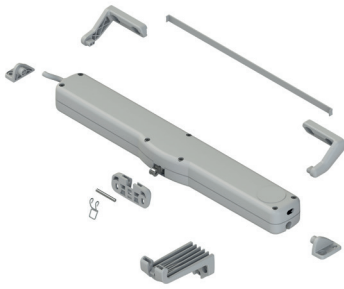


VARIA SLIM RADIO



Funktion

Elektromechanischer linearer Kettenantrieb für die Automatisierung von Kipp-, Klapp-, Schwing-, Dachfenstern und anderen Fenstertypen mit Funkfernbedienung und Vorrüstung für den Anschluss an einen Regensensor.

Technische Merkmale

Elektromechanischer linearer Kettenantrieb mit einer Bolzenkette mit 4 zwei-reihigen Kettengliedern und einer Aufwickelvorrüstung in einem glasfaserverstärktem Polyamidgehäuse.

Zug- und Schubkraft = 300 N.

Mit Dip-Schalter einstellbarer Kettenhub mit Längen von 100/200/300 und 400 mm.

Der Antrieb ist mit Endschalter AUF/ZU ausgestattet und kann in Parallelschaltung angeschlossen werden.

Der Antrieb Varia Slim Radio ist für eine Anschlussspannung von 110/230V~ (AC) 50/60 Hz ausgelegt und verfügt über einen (in das Gehäuse des Antriebs) integrierten Funkempfänger für den Empfang der Öffnungs- und Schließbefehle der Funkfernbedienung Art. 07892 (nicht inbegriffen).

An den Antrieb Varia Slim Radio kann ohne Einbau eines zusätzlichen Steuergerätes über Kabel der Regensensor Art. 07894 oder per Funksteuerung der Regensensor Art. 07893 angeschlossen werden.

Das Produkt verfügt sowohl über die Funktion "Soft Stop", die die Geschwindigkeit am Ende des Laufwegs verringert, wie auch über die Funktion "Relax", welche die Zahnräder bei Erreichen der Schließstellung auskuppelt und dadurch die mechanische Beanspruchung reduziert.

Der Antrieb ist mit Diagnose-LED-Leuchte ausgestattet.

Die Packung enthält 2 Typen von Befestigungskonsolen am Rahmen und zwei Befestigungskonsolen am Flügel: eine für Klapp- und eine für Kippfenster.

Werkstoffe

Gehäuse aus glasfaserverstärktem Polyamid

Kette aus verzinktem Stahl

Befestigungskonsolen aus glasfaserverstärktem Polyamid

Befestigungsclip aus Edelstahl

Zubehör

Ein Antrieb

Satz Befestigungskonsolen des Motors am Rahmen

Satz Befestigungskonsolen des Motors am Rahmen (senkrechte Montage)

Eine Befestigungskonsole (Flügel) für Klappfenster

Eine Befestigungskonsole (Flügel) für Kippfenster

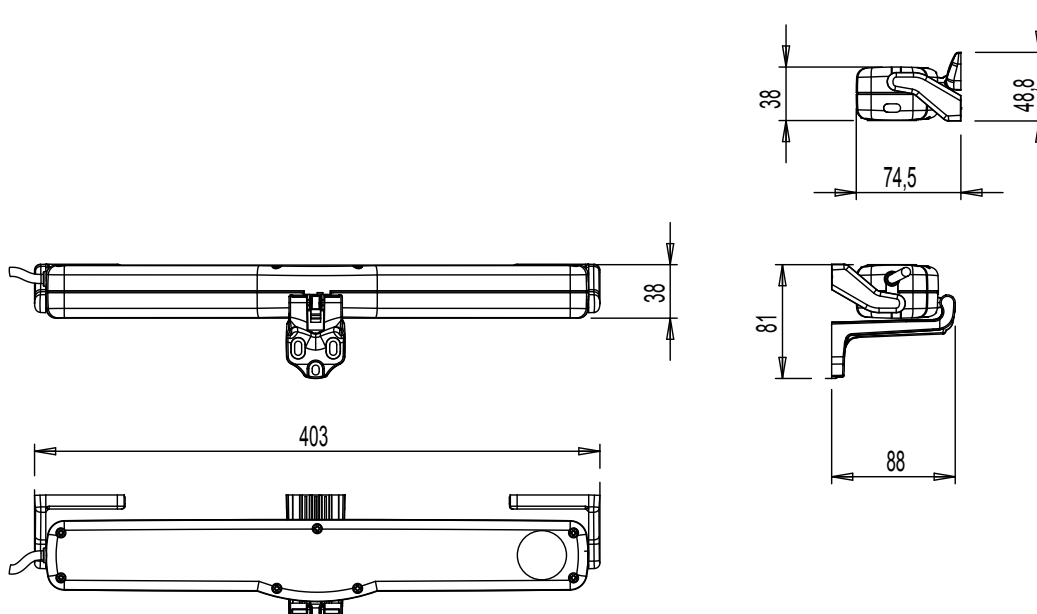
Ein Abstandhalter für Befestigungskonsolen des Rahmens

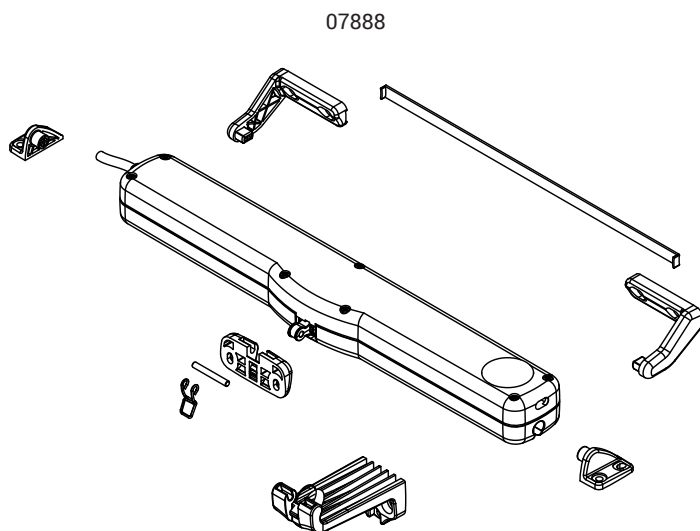
Eine Bohrlehre für die Montage an Kipp- und Klappfenstern

Eine Schnellbefestigungsclip (Feder + Bolzen)

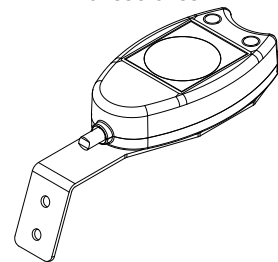
Oberflächenbehandlung

Schwarz (590), Weiß (560), Grau (542)

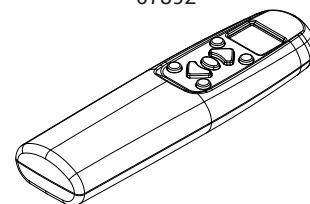




07893-07894



07892



Technische Daten

Modell	VARIA SLIM RADIO 230V
Art. Nr.	07888
Schub- und Zugkraft	300N
Hub (mm)	100/200/300/400
Synchronisierung	NEIN
Anschlussspannung	230V~ 50Hz
Stromaufnahme bei Nennlast	0,160 A
Leistungsaufnahme bei Nennlast	~ 28 W
Laufgeschwindigkeit bei Nulllast	12 mm/s
Laufdauer bei Nulllast	30 s
Elektrische Doppelisolierung	JA
Betriebsart	S2 von 3 Minuten
Betriebstemperatur	-5 °C ÷ +65 °C
Schutzart der elektrischen Geräte	IP30
Soft Stop	NEIN
Funktion Relax	JA
Einstellung des Flügelbocks	Automatische Positionierung
Anschluss in Parallelschaltung	NEIN
Länge Anschlusskabel	2 m
Auswahl Öffnungsschalter	Elektronik mit Dip-Schaltereinstellung
Endschalter	AUF/ZU
Überlastschutz	AUF/ZU
Abmessungen mm	387 x 59 x 37 mm
Gewicht kg	1,17 Kg
Statische Traglast	1700N
Inkl. Befestigungskonsolen	Standard-Befestigungskonsolen (Rahmen) Befestigungskonsolen für senkrechte Montage (Rahmen) Befestigungskonsolle für Klappfenster (Flügel) Befestigungskonsolle für senkrecht Kippfenster (Flügel)

Art. Nr.	Einzelteilbezeichnung	Anmerkung	Basis Neutral	Eloxiertes Elox	Lackiert	Trend/Gold Messing	Stücke pro Schraffel
07888	VARIA SLIM RADIO 230 V		X				1