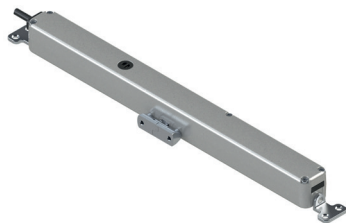


VARIA SLIM SMALL



Funktion

Elektromechanischer linearer Kettenantrieb für die Automatisierung von Kipp- und Klappfenstern, der dank seiner geringen Abmessungen auf einfache Weise am Fenster montiert werden kann.

Technische Merkmale

Elektrischer linearer Kettenantrieb mit 3 Kettengliedern in einem Metallgehäuse für den Antrieb von Kipp- und Klappfenstern. Dank der kleinen Abmessungen kann Varia Slim Small im Inneren des Fensters verborgen werden.

Der Antrieb Varia Slim Small wird mit 24Vdc -Spannung gespeist und kann mit Parallelschaltung angeschlossen werden.

Zug- und Schubkraft von 200 N.

Das Produkt ist mit schwenkbaren Befestigungskonsolen für die Anbringung am Rahmen und mit einer Universalkonsole für die Befestigung am Flügel ausgestattet (Befestigungsschrauben nicht inbegriffen).

Die Kette kann mit Dip-Schaltern auf folgende Längen eingestellt werden: 70, 125, 170 und 210 mm.

Der Antrieb verfügt über die Funktion "Relax", die am Ende eines jeden Schließvorgangs die Zahnräder in eine optimale Stellung überführt, um die Beanspruchung der Zahnräder und der internen mechanischen Bauteile zu reduzieren.

Der Artikel kann zusammen mit dem Elektroschloss Slim Lock Art. 07895 angeschlossen werden.

Werkstoffe

Gehäuse aus lackiertem Aluminium-Druckguss

Kette aus verzinktem Stahl

Befestigungskonsolen aus Zamak

Zubehör

Ein Antrieb

Zwei Konsolen für die Befestigung des Motors am Rahmen

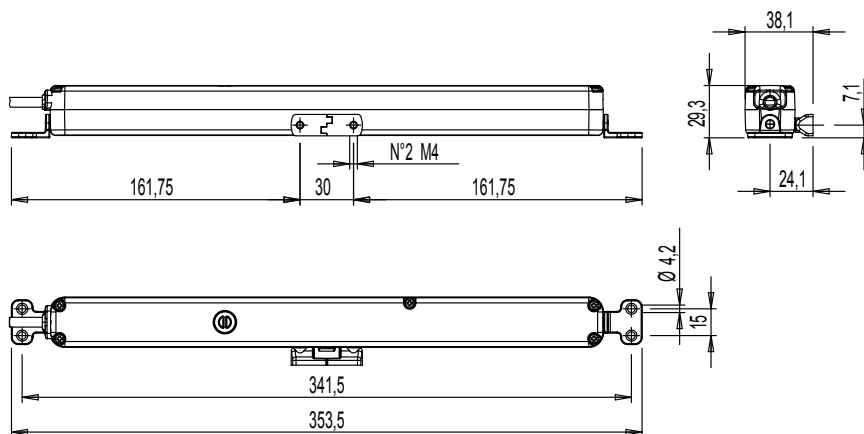
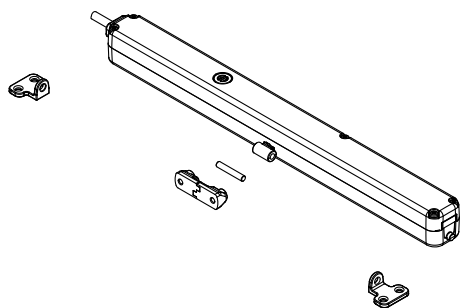
Eine Konsole für die Befestigung der Kette am Flügel (Kippflügel)

Ein Bolzen für die Befestigung der Kette an der Konsole des Flügels

Oberflächenbehandlung

Grau (970) RAL 9006

07891



KETTENANTRIEBE

Technische Daten

Modell	VARIA SLIM SMALL-24V
Art. Nr.	07891
Zugkraft	200N
Schubkraft	200N
Hub (mm)	70 / 125 / 170 / 210
Synchronisierung	NEIN
Anschlussspannung	24 V= (DC)
Stromaufnahme bei Nennlast	0,32 A
Leistungsaufnahme bei Nennlast	7,5 W
Laufgeschwindigkeit bei Nulllast	6 mm/s
Laufdauer bei Nulllast	27 s
Elektrische Doppelisolierung	Niederspannung
Betriebsart	S2 von 3 Minuten
Betriebstemperatur	-5°C ÷ +65°C
Schutzart der elektrischen Geräte	IP32
Soft Stop	NEIN
Funktion Relax	JA
Selbstlernfunktion Fensterüberschläge	AUF/ZU
Anschluss in Parallelschaltung	JA
Länge Anschlusskabel	2 m
Auswahl Öffnungsschalter	Elektronik mit Dip-Schaltereinstellung
Endschalter	AUF/ZU
Überlastschutz	AUF/ZU
Abmessungen mm	28 x 28 x 310 mm
Gewicht kg	0,72 Kg
Statische Traglast	1000N
Inkl. Befestigungskonsolen	Standard-Befestigungskonsolen, Befestigungskonsolen für Fensterflügel, Klappfenster, Markisen

Art. Nr.	Einzelteilbezeichnung	Anmerkung	Basis Neutral	Eloxiertes Elox	Lackiert	Trend/Gold Messing	Stücke pro Schachtel
07891	VARIA SLIM SMALL 24V				X		1