

ACCIONAMIENTO M180 ENTRADA 32 MM

Funciones

Mecanismo monodireccional, accionable mediante martelina, para introducir en el tubo del perfil para el accionamiento de mecanismos de cierre con oscilo batientes y hoja practicable GIESSE.

Ficha técnica on-line

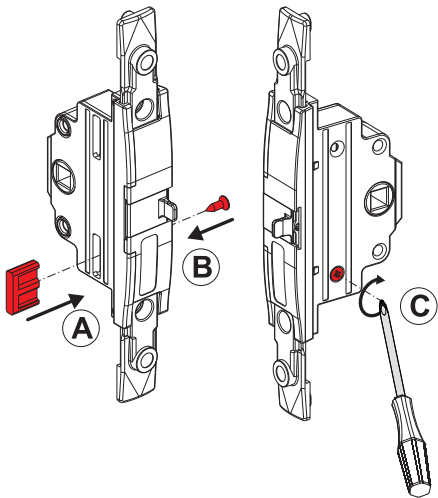


Características Técnicas

El accionamiento es ambidiestro y se puede combinar con todas las martelinas tradicionales GIESSE y SUPRA 7. Gracias a la entrada de 32 mm, permite la aplicación de la martelina también externamente, por lo que el cerramiento se puede accionar desde el exterior. En combinación con la cerradura 00946, permite la realización de cerramientos de balconera con hoja practicable y oscilo batiente. Estudiada para la aplicación a oscilo batiente, es posible aplicarla a la hoja limitando la rotación del mango a 90° gracias a un elemento de bloqueo específico. Disponible tanto el mecanismo oscilo batiente con accionamiento 00947 como el accionamiento 00947 para combinar con el mecanismo oscilo batiente 04704 si ya está en stock.

Materiales

Cremallera, caja, corredera falsa maniobra, tapa mecanismo y engranaje de zamak moldeado por inyección. Espesores de poliamida negra. Tornillos y muelle de acero con acabado Zn-Ni.



Código	Descripciones	Notas	Base Bruto	Anodizado Elox	Lacado	Trend/Oro Latón	Unidades por confección
00945	MECANISMO MONODIRECCIONAL M180	para combinar con 04704	X				5

Código	Descripciones	NUDO	Elemento de maniobra	Versión	Base Bruto	Anodizado Elox	Lacado	Trend/Oro Latón	Unidades por confección
00947	MECANISMO DE CIERRE O-B ACCION. M 180	C001-C002-C003-C005-C006-C013-C014-C015-C017	Martelina	-	X				10