

**BLOQUE DE SOPORTE**

**Funciones**

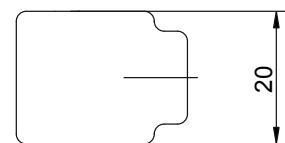
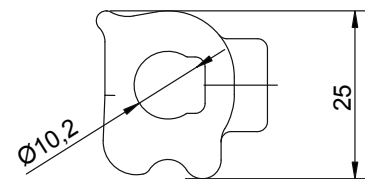
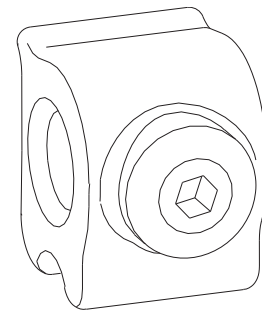
Elemento de soporte de la varilla de unión de los carros.  
Para todas las versiones del sistema oscilo paralela GS1000.

**Características técnicas**

El bloque de soporte se usa con hojas con una anchura >1480 mm para aportar una mayor estabilidad a la varilla de unión entre los dos carros.

**Materiales**

Bloque de nailon  
Espárrago de fijación de acero



Código	Descripción	Rango [mm]	NUDO	GS1000-ML	GS1000-HL	GS1000-HD 100	GS1000-HD 160	GS1000-HD 200	Base Bruto	Anodizado Elox	Lacado	Trend/Otro Latón	Unidades por conexión
09789	BLOQUE DE SOPORTE	-	-	-	X	X	X	X	X				1