

BLOQUE DE SOPORTE

Funciones

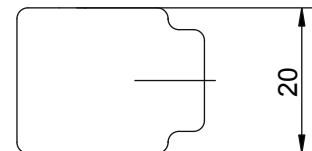
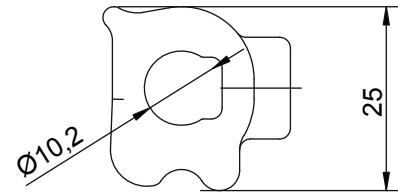
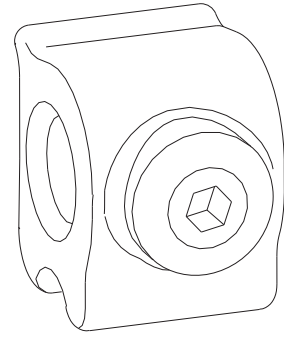
Elemento de soporte de la varilla de unión de los carros.
Para todas las versiones del sistema oscilo paralela GS1000.

Características técnicas

El bloque de soporte se usa con hojas con una anchura >1480 mm para aportar una mayor estabilidad a la varilla de unión entre los dos carros.

Materiales

Bloque de nailon
Espárrago de fijación de acero



Código	Descripción	Rango [mm]	NUDO	GS1000-ML	GS1000-HL	GS1000-HD 100	GS1000-HD 160	GS1000-HD 200	Base Bruto	Anodizado Elox	Lacado	Trend/Oro Latón	Unidades por conexión
09789	BLOQUE DE SOPORTE	-	-	-	X	X	X	X	X				1