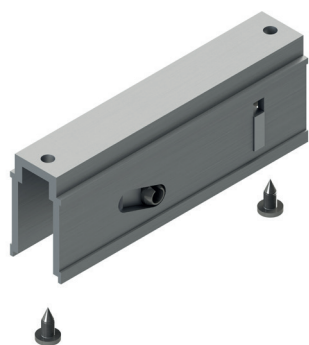


## CARROS REGULABLES 1 RUEDA



### Funciones

Carro regulable de una rueda para ventanas y puertas de aluminio.

Ficha técnica on-line



### Características Técnicas

El carro se fija mediante un espárrago al perfil para evitar la ejecución de mecanizados específicos.

Regulable de forma micrométrica, permite mover la hoja en sentido vertical en un campo total de 4 mm aproximadamente (depende del modelo).

La regulación se puede producir también con la hoja montada y colocada.

La rueda está montada sobre cojinetes de bolas y se extrae junto al soporte relativo sin desmontar el carro.

### Materiales

Soporte de poliamida gris

Soporte rueda de zamak Silver Plus

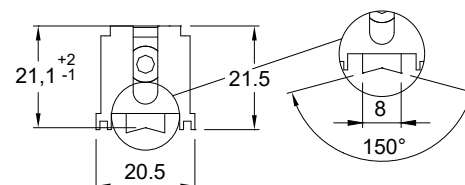
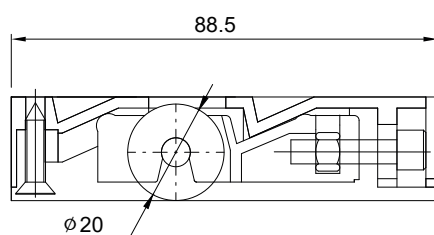
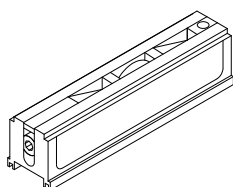
Rueda con cojinete de acero y cobertura de poliamida reforzada neutra

Espárrago de fijación y tornillo de regulación de acero inoxidable

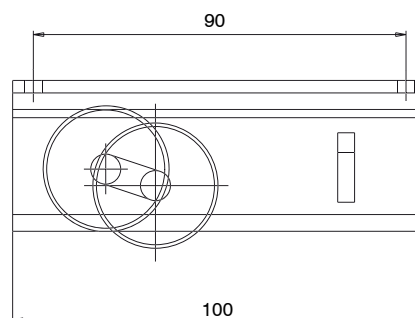
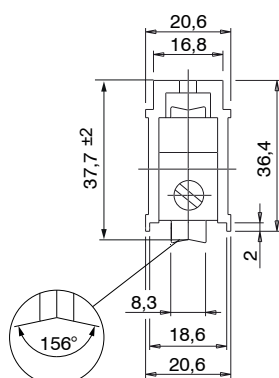
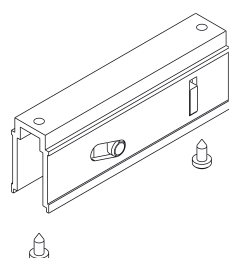
### Capacidades

40 Kg con dos carros

00859



03122



Código	Descripción	Nota	Capacidad carro [Kg]	Regulación [mm]	Base Bruto	Anodizado Elox	Lacado	Trend/Oro Latón	Unidades por confección
00859	CARRO REGULABLE 1 RUEDA	juego de 4 unidades	20	+2 / -1	X				16
03122	CARRO REGULABLE 1 RUEDA	juego de 4 unidades	35	$\pm 2$	X				40