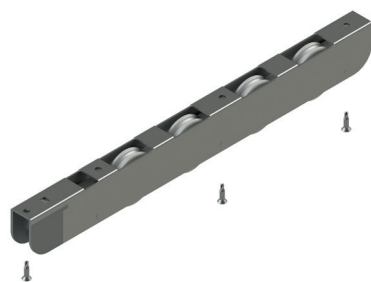


## CARROS REGULABLES 4 RUEDAS



### Funciones

Carro regulable, de cuatro ruedas para ventanas y puertas correderas de aluminio.

Ficha técnica on-line



### Características Técnicas

El carro se regula de forma micrométrica y permite mover la hoja en sentido vertical en un campo total de 8 mm.

Se caracteriza por poder ser inspeccionado sin tener que desmontar la hoja mediante el enroscamiento del tornillo de regulación.

Las ruedas están montadas en cojinetes de bola.

### Materiales

Soporte de acero (AISI 304)

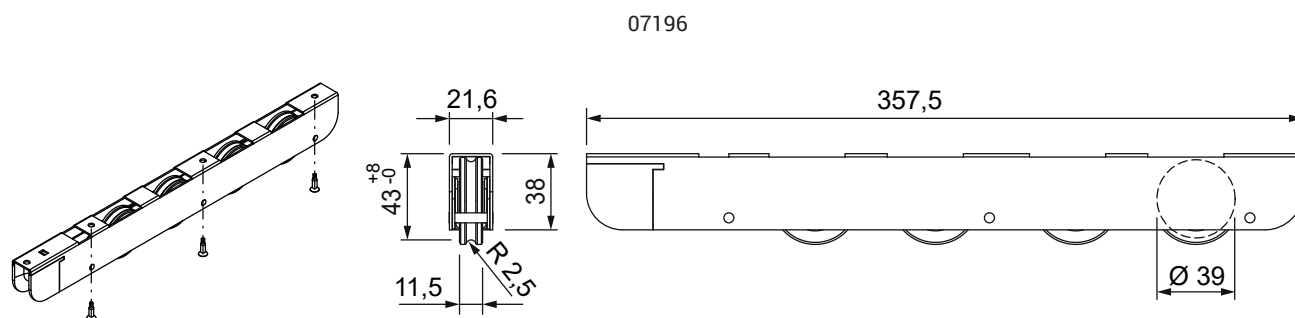
Ruedas con cojinete de acero y cobertura de poliamida reforzada

Bloque de regulación de la carrera en acero

Tornillos y espárragos de acero inoxidable

### Capacidades

Kg 300 con 2 carros



| Código | Descripción              | Nota                | Capacidad carro [Kg] | Regulación [mm] | Base Bruto | Anodizado Elox | Lacado | Trend/Oro Latón | Unidades por confección |
|--------|--------------------------|---------------------|----------------------|-----------------|------------|----------------|--------|-----------------|-------------------------|
| 07196  | CARRO REGULABLE 4 RUEDAS | Confección a granel | 150                  | + 8 / - 0       | X          |                |        |                 | 10                      |