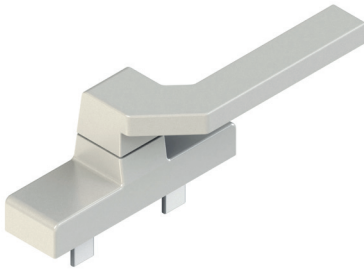


## CREMONA KORA CW



### Funciones

Cremona ambidiestra para sistemas con muro cortina, rotación a 90° (bidireccional) y tope de posición en apertura y cierre.

Ficha técnica on-line

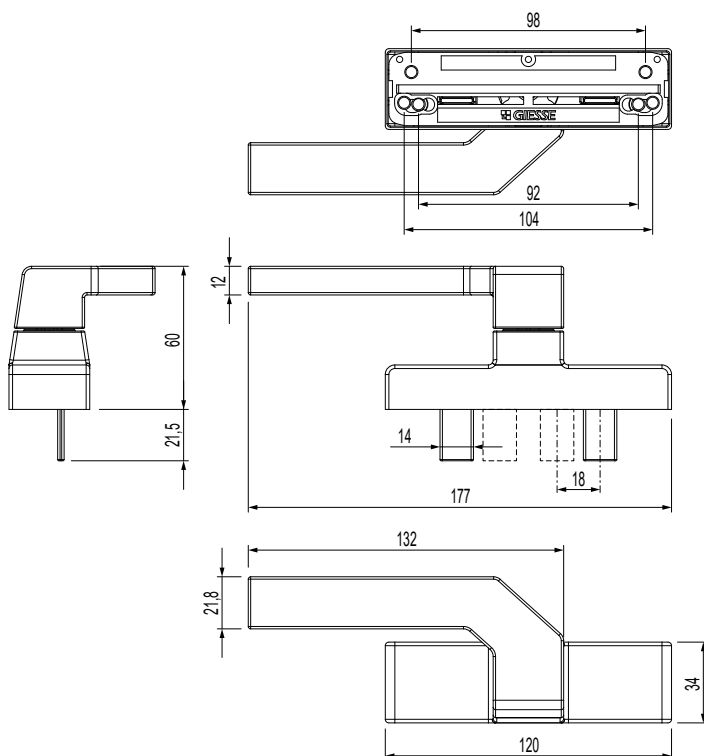


### Características Técnicas

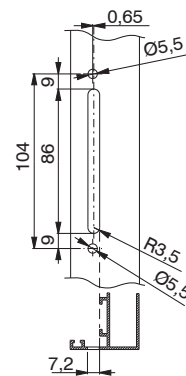
El empleo de materiales moldeados por inyección de calidad y la adopción del sistema de pintura GIESSE garantizan elevadas cualidades mecánicas así como una uniformidad de los colores y una fuerte resistencia a la abrasión. Las cremonas KORA CW presentan distancias entre ejes de fijación de 104 mm y 92 mm aunque se pueden adaptar fácilmente para la fijación con distancia entre ejes de 98 mm. La forma especial del mango permite introducir fácilmente la mano para permitir el desplazamiento de hojas de grandes dimensiones también.

### Materiales

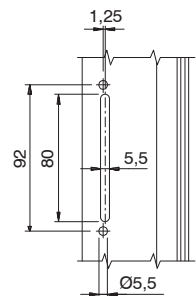
Mango de aluminio moldeado por inyección  
Caja cremona, engranaje, cremalleras y correderas de zamak moldeado por inyección  
Bloque de desplazamiento de ejes y placa de zamak moldeado por inyección  
Cobertura interna de Hostaform  
Muelle, tornillo y placa de fijación de acero inoxidable



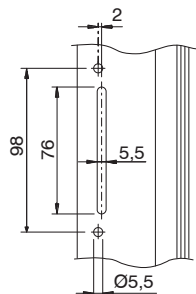
Mecanizado distancia entre ejes 104 mm



Mecanizado distancia entre ejes 92 mm



Mecanizado distancia entre ejes 98 mm



Código	Descripción	Versión	Mano	Distancias entre ejes	Funcionamiento	Mango 0°	Mango 90°	Base Bruto	Anodizado Elox	Lacado	Trend/Otro Latón	Unidades por confección
009691	CREMONA KORA CW		DCH.	104 - 92 - 98	bidireccional	cerrado	abierto	X		X		10