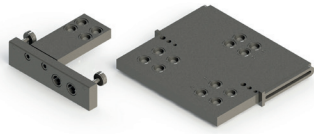


## PLANTILLAS DE MECANIZADO BISAGRAS



### Funciones

Plantillas de mecanizado perfil para el montaje de las bisagras DOMINA HP, DOMINA HP COVER y DOMINA CLASSIC versión 2 y 3 piezas en las distintas distancias entre ejes.

Ficha técnica on-line



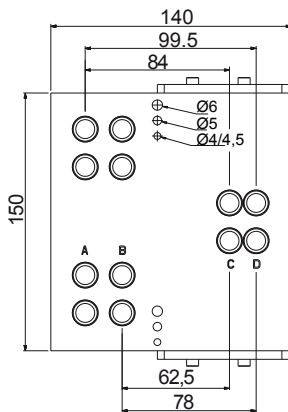
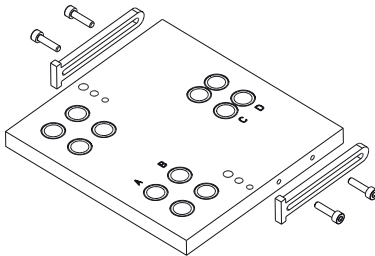
### Características Técnicas

Las plantillas presentan pasadores guía con distintos diámetros para facilitar el posicionamiento en perfiles enrasados y posicionadores regulables para aplicarlos en perfiles no coplanares.

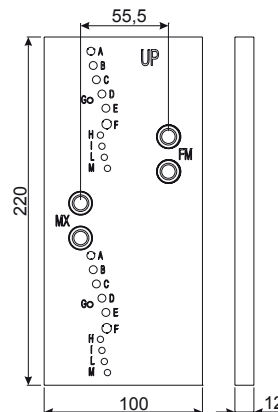
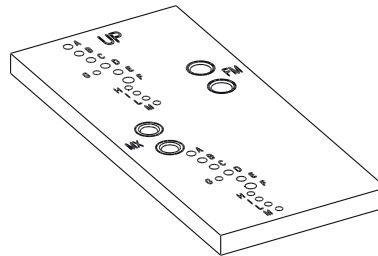
### Materiales

Cuerpo plantilla de aluminio  
Casquillos guía punta de acero carbonitrurado (premontados)  
Pasadores, posicionadores y tornillos de fijación de acero galvanizado

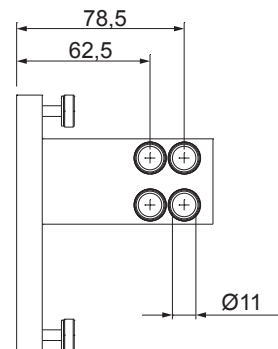
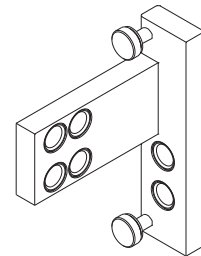
Plantilla de mecanizado cód. 03237



Plantilla de mecanizado cód. 03286



Plantilla de mecanizado cód. 05050



Código	Descripción	Distancias entre ejes [mm]	Dotaciones	Base Bruto	Anodizado Elox	Lacado	Trend/Oro Latón	Unidades por confección
03237	PLANTILLA DE MECANIZADO BISAGRAS DOMINA	62,5 78 84 99,5	posicionadores regulables n.º 2 pasadores dobles diámetro Ø4-Ø4,5 n.º 2 pasadores Ø6	X				1
03286	PLANTILLA DE MECANIZADO BISAGRAS DOMINA	55,5	n.º 2 pasadores diámetro doble Ø4-Ø4,5 n.º 2 pasadores Ø5 n.º 2 pasadores Ø6	X				1
05052	PLANTILLA DE MECANIZADO BISAGRAS DOMINA	70,5 92	posicionadores regulables n.º 2 pasadores dobles diámetro Ø4-Ø4,5 n.º 2 pasadores Ø6	X				1